

26° Meeting GiViTI
8-9-10 Novembre 2017
Pesaro

GiViTI



Utilizzo dell'analizzatore nella valutazione della mortalità

Dr. Marco Ciapetti

Rapporto



https://givitiweb.marionegri.it/



[aiuto](#) [impostazioni](#) [e:](#)
Bonizzoli Manuela (manbon@libert

Homepage

Applicazioni

Analizzatore
WebCentre

Raccolte Dati

Registrazione Eventi

Siti web GiViTI

Giviti

Forum

Prosafes

Homepage

Benvenuto/a

questo è il portale del Gruppo GiViTI nel quale potrai trovare tutti gli strumenti utili alla gestione dei nostri progetti. Nel menù a sinistra, oltre ai link dei nostri siti web, sono disponibili, nella sezione 'Applicazioni' i seguenti servizi:

- **Analizzatore:** consente di richiedere analisi sui dati raccolti dal proprio centro e dai collettivi nazionali per i diversi progetti.
- **Traduzioni:** gestisce le traduzioni dei software di raccolta dati e dei siti web nelle diverse lingue.
- **WebCentre:** fornisce la possibilità di gestire e monitorare i dati del vostro centro nelle diverse raccolte dati.

Ti invitiamo ad utilizzare questi strumenti e a segnalarci, come sempre, eventuali problemi o suggerimenti sul forum del GiViTI (trovi il link nell'albero di sinistra nella sezione 'Siti Web GiViTI').

ATTENZIONE! Il link all'Analizzatore è visibile SOLO al Referente GiViTI del centro. Se non lo sei e desideri poter utilizzare lo strumento, il tuo Referente del centro può abilitarti all'utilizzo con il portale WebCentre.

Per qualsiasi dubbio o chiarimento contattaci pure al numero: 0354535313 o via mail all'indirizzo: giviti@marionegri.it

Buona navigazione!
Centro di Coordinamento GiViTI"

<https://givitiweb.marionegri.it/>

The screenshot shows the Giviti web application interface. At the top, a dark red header contains the logo 'Analizzatore' on the left and links for 'aiuto', 'impostazioni', and 'esci' on the right. Below the header, a light gray bar contains a link 'Norme per l'uso dei dati' on the left and a button 'Richiedi Analisi' on the right. A red arrow points from the top right towards the 'Richiedi Analisi' button, which is circled in red. On the left side, a sidebar menu is visible with the title 'GiViTi web' and a section 'Elenco Analisi' containing links for 'Analisi in corso', 'Statistiche Analisi', and 'Norme per l'uso dei dati'. A red arrow points from this sidebar towards the main content area. The main content area has a dark red header 'Elenco Analisi' and a search bar labeled 'Filtro per codice centro'. Below the search bar, two buttons are displayed: 'All' (in a dark red box) and 'IT539' (in a dark gray box). These buttons are circled in red.

<https://givitiweb.marionegri.it/>

⚠ Attenzione:

Le analisi verranno eseguite sui dati sincronizzati in data 04/11/2017 17.45.05

Scelta Analisi

Tipo Analisi

Scelta Periodo

Raccolta Dati

? Validità dati
Validità dati
Validità dati - CREACTIONE
Rapporto monitoraggio - CREACTIONE
Rapporto descrittivo strutturale
Rapporto descrittivo
Rapporto descrittivo - Petalo Infezioni
Rapporto singole infezioni - Petalo Infezioni
Banda di calibrazione
VLAD
Esportazione ammissioni
Esportazione score
Esportazione dettaglio Infezioni - Petalo Infezioni
Rapporto tracheostomie

? Anno 2015 Anno 2016 Anno 2017

Esegui

Annulla

https://givitiweb.marionegri.it/

Scelta Analisi

Tipo Analisi

? Rapporto descrittivo ▼

Aggiungi Confronto

? Nessuno ▼

Scelta Periodo

Raccolta Dati

? ☐ Anno 2011 ☐ Anno 2012 ☐ Anno 2013 ☐ Anno 2014 ☐ Anno 2015 ☒ Anno 2016 ☐ Anno 2017

Data Inizio

? 01/01/2016

Data Fine

? 31/12/2016

Scelta Centri

Seleziona Centri

? La mia TI ▼

Scelta Pazienti

Tipologia

? Pazienti adulti ▼

Validità

? Pazienti con dati validi ▼



<https://givitiweb.marionegri.it/>

Selezione

? Nessuna variabile selezionata

Seleziona Variabili
(AND)

- ? ☐ Anagrafica
 - ☐ Sesso
 - ☐ Eta' (anni)
- ☐ Ammissione
 - ☐ Comorbidita'
 - ☐ Trauma
 - ☐ Stato chirurgico
 - ☐ Patologie all'ammissione
 - ☐ Motivo di ammissione
 - ☐ Insufficienze all'ammissione
 - ☐ Infezioni
 - ☐ Gravita' dell'infezione all'amm.
 - ☐ Post trapianti
- ☐ Degenza
 - ☐ Complicanze insorte
- ☐ Esito
 - ☐ Esito TI
 - ☐ Mortalita' nonoperatoria

Dettagli Variabile

? Seleziona una variabile

Seleziona (in OR)

?

ANALISI DEI DATI

2016 Centro 539 (479 pazienti)

Provenienza	N	%
Stesso ospedale	450	92.4
Altro ospedale	36	7.4
RSA/lungodegenza	1	0.2
Territorio	0	0.0
Missing	3	

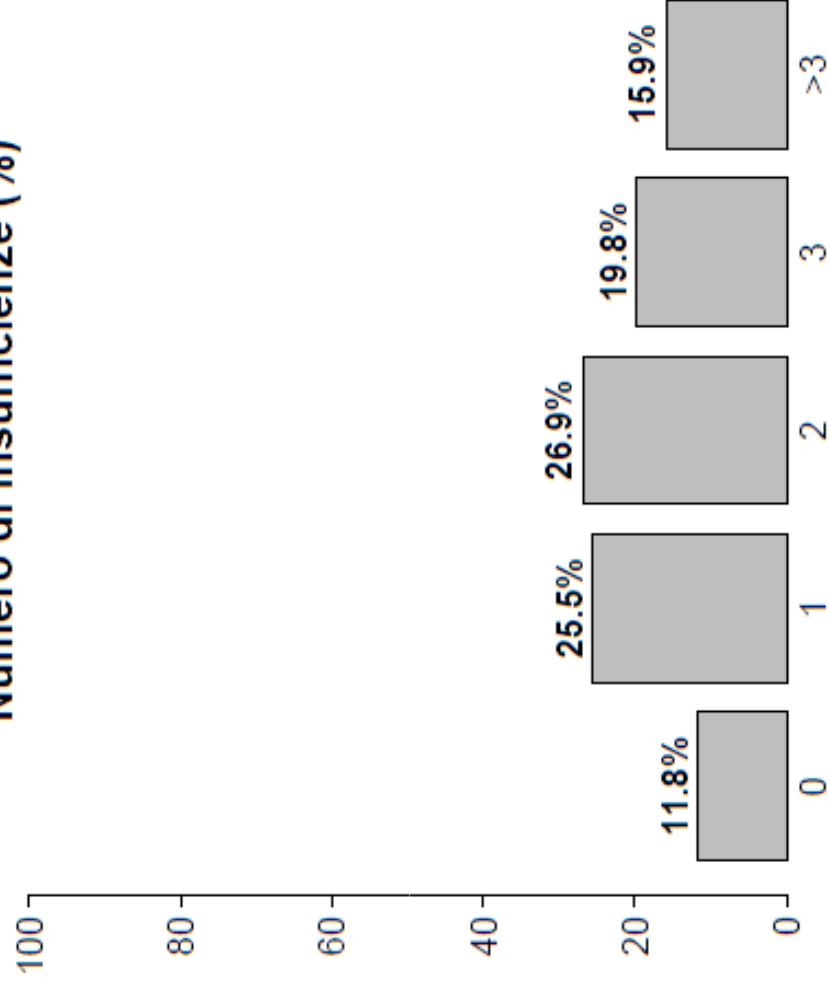
Provenienza (Reparto) Ospedale (N=486)	N	%
Reparto medico	74	15.2
Reparto chirurgico	52	10.7
Pronto soccorso	287	59.1
Altra TI	41	8.4
Terapia subintensiva	32	6.6
Missing	0	

Trauma	N	%
No	339	69.6
Sì	148	30.4
Politrauma	95	19.5
Missing	3	

Stato chirurgico	N	%
Medico	305	62.6
Chirurgico d'elezione	10	2.1
Chirurgico d'urgenza	172	35.3
Missing	3	



Numero di insufficienze (%)



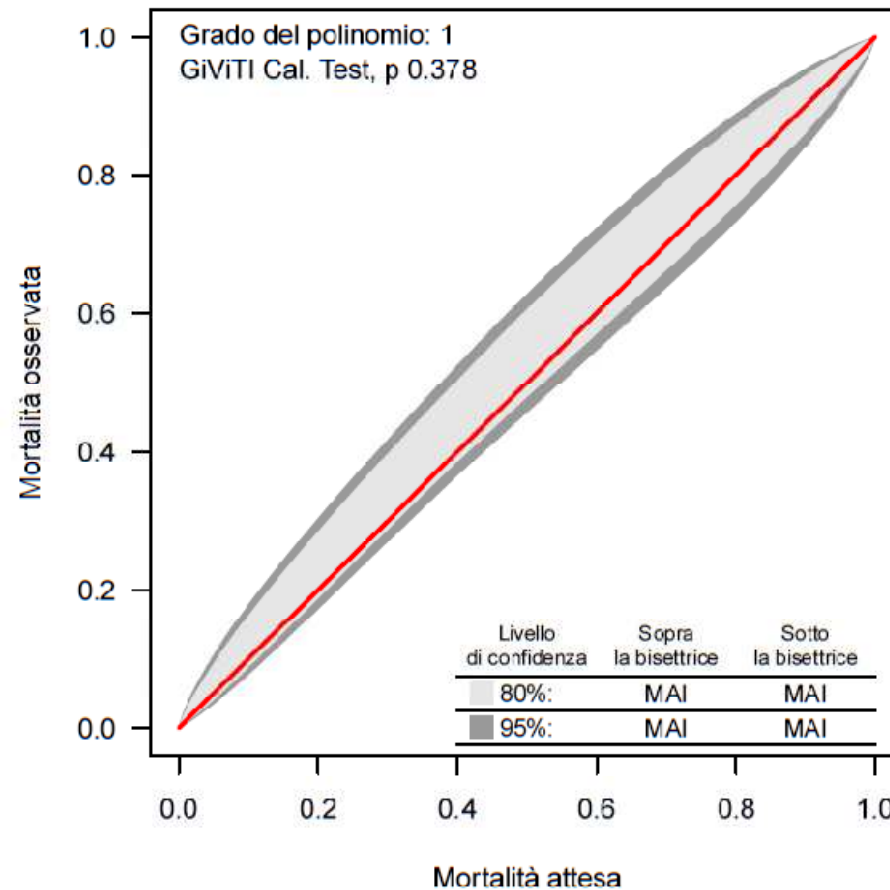
Pazienti selezionati

Totale pazienti = 479
Totale decessi attesi (E) = 154.9
Totale decessi osservati (O) = 165

Rapporto O/E = 1.07
Intervallo di confidenza O/E (95%) = (0.97, 1.16)

MORTALITA' ICU: 25,9%
(Polival. 18,4%)

MORTALITA' H: 33,1%
(Polival. 25,1%)



CHIRURGICI D'URGENZA (167 pazienti)

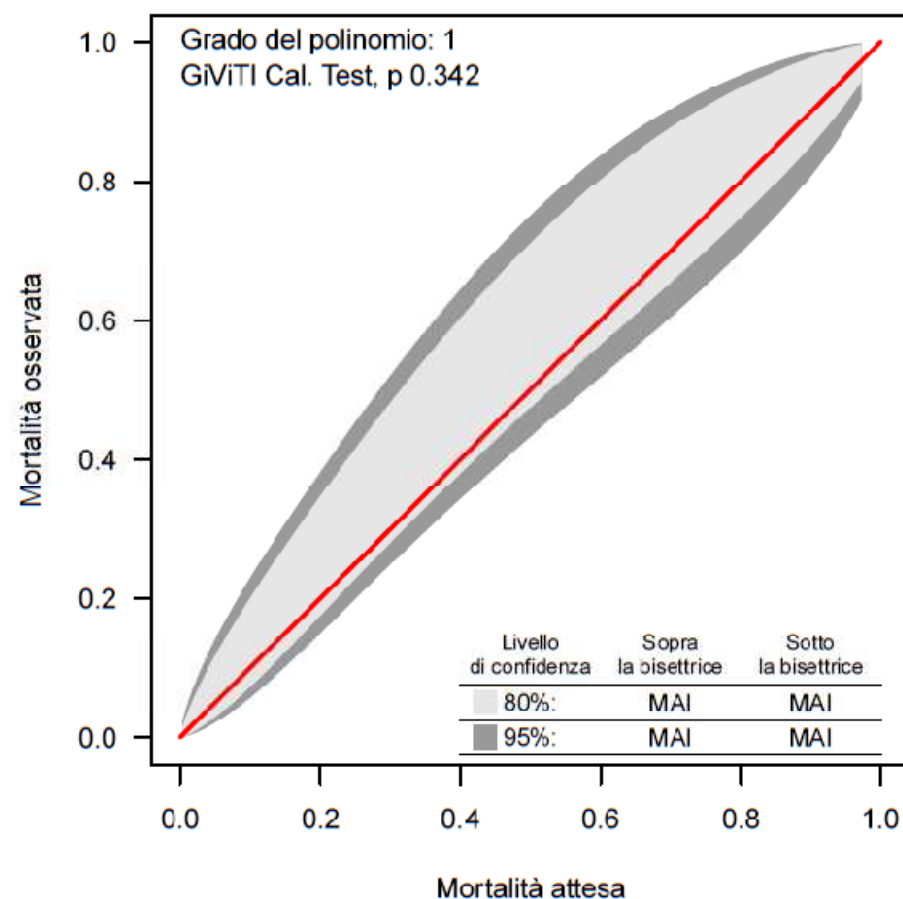
Pazienti selezionati

Totale pazienti = 167
Totale decessi attesi (E) = 40
Totale decessi osservati (O) = 46

Rapporto O/E = 1.15
Intervallo di confidenza O/E (95%) = (0.95, 1.35)

TOTALE
PAZIENTI:
479

TOTALE
DECESSI:
165



Chirurgici d'urgenza

Trauma	N	%
No	128	74.0
Sì	45	26.0
Poli-trauma	34	19.7

Procedure chirurgiche (top 10)		
Chirurgico d'urgenza (N=173)	N	%
Chirurgia gastrointestinale	88	50.9
Trapianto d'organo	22	12.7
Chirurgia nefro/urologica	15	8.7
Chirurgia ortopedica	11	6.4
Splenectomia	11	6.4
Neurochirurgia	9	5.2
Chirurgia vascolare addominale	8	4.6
Chirurgia vascolare periferica	4	2.3
Chirurgia epatica	3	1.7
Chirurgia ginecologica	2	1.2
Post trapianti	34	19.7
Trapianto di reni	33	19.1
Trapianto di polmone	1	0.6

Chirurgici d'urgenza. Traumi.

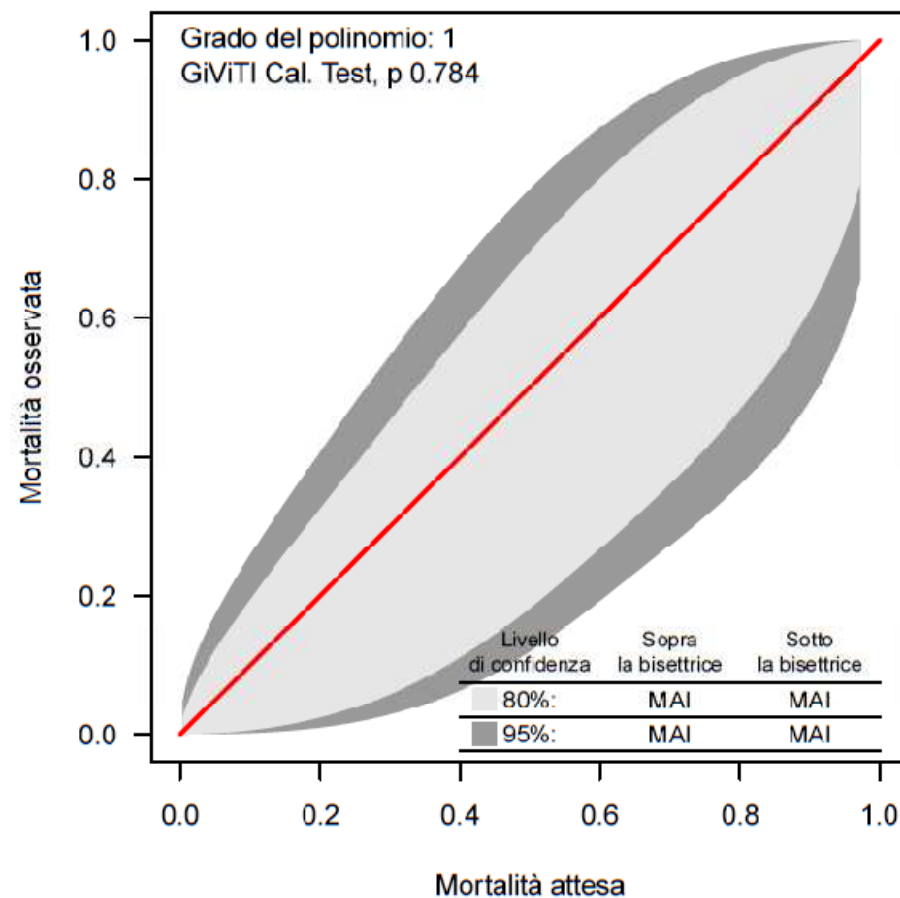
TOTALE
PAZIENTI:
479

TOTALE
DECESSI:
165

Pazienti selezionati

Totale pazienti = 45
Totale decessi attesi (E) = 9.1
Totale decessi osservati (O) = 8

Rapporto O/E = 0.88
Intervallo di confidenza O/E (95%) = (0.5, 1.26)

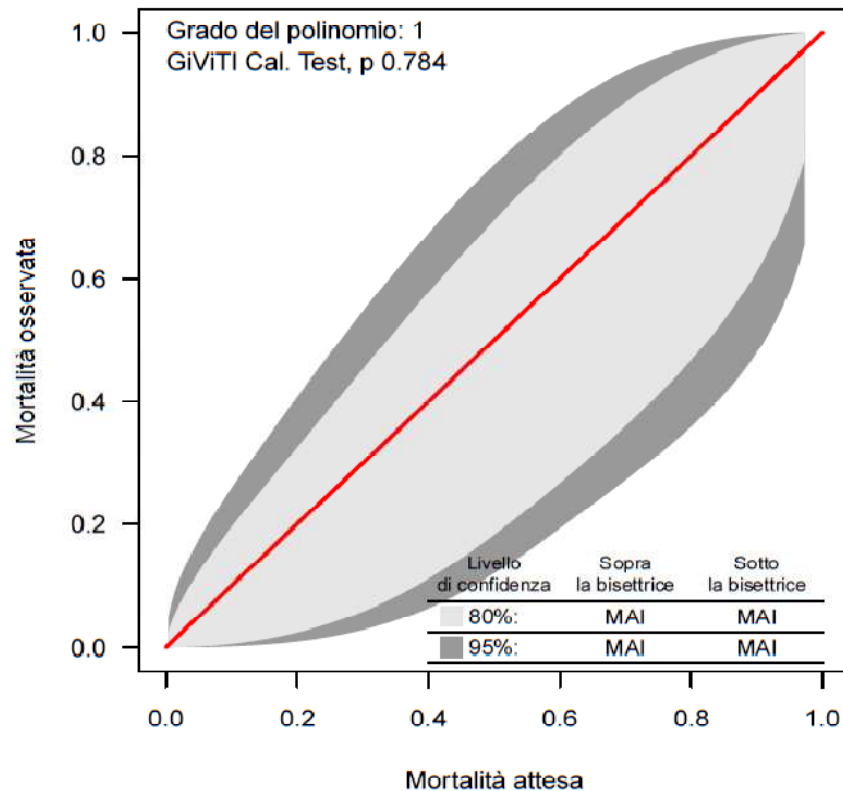


CHIRURGICI D'URGENZA TRAUMI

Pazienti selezionati

Totale pazienti = 45
Totale decessi attesi (E) = 9.1
Totale decessi osservati (O) = 8

Rapporto O/E = 0.88
Intervallo di confidenza O/E (95%) = (0.5, 1.26)

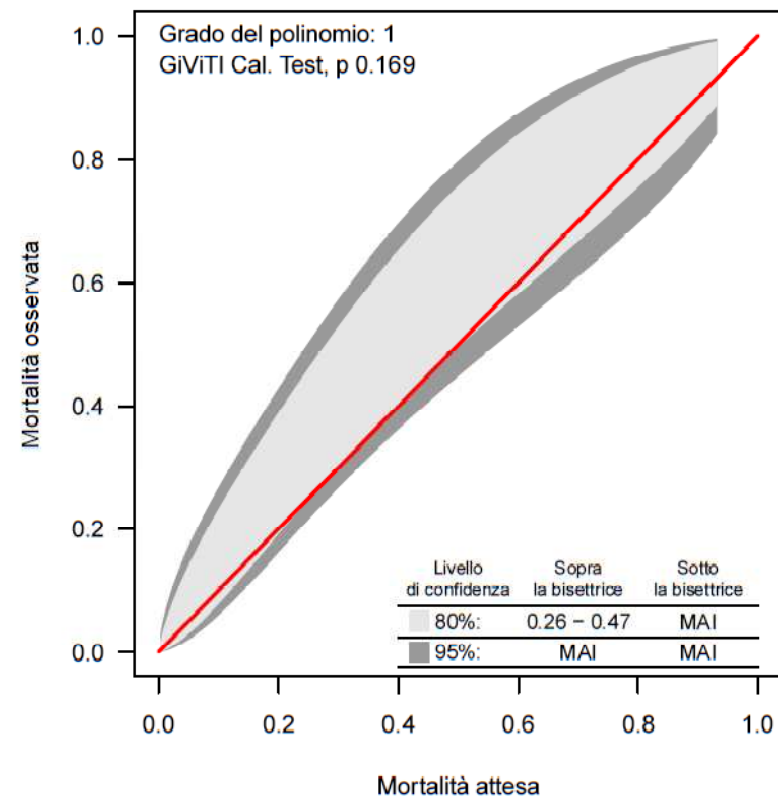


CHIRURGICI D'URGENZA ESCLUSI I TRAUMI

Pazienti selezionati

Totale pazienti = 122
Totale decessi attesi (E) = 30.9
Totale decessi osservati (O) = 38

Rapporto O/E = 1.23
Intervallo di confidenza O/E (95%) = (0.99, 1.47)



Trapianti di rene

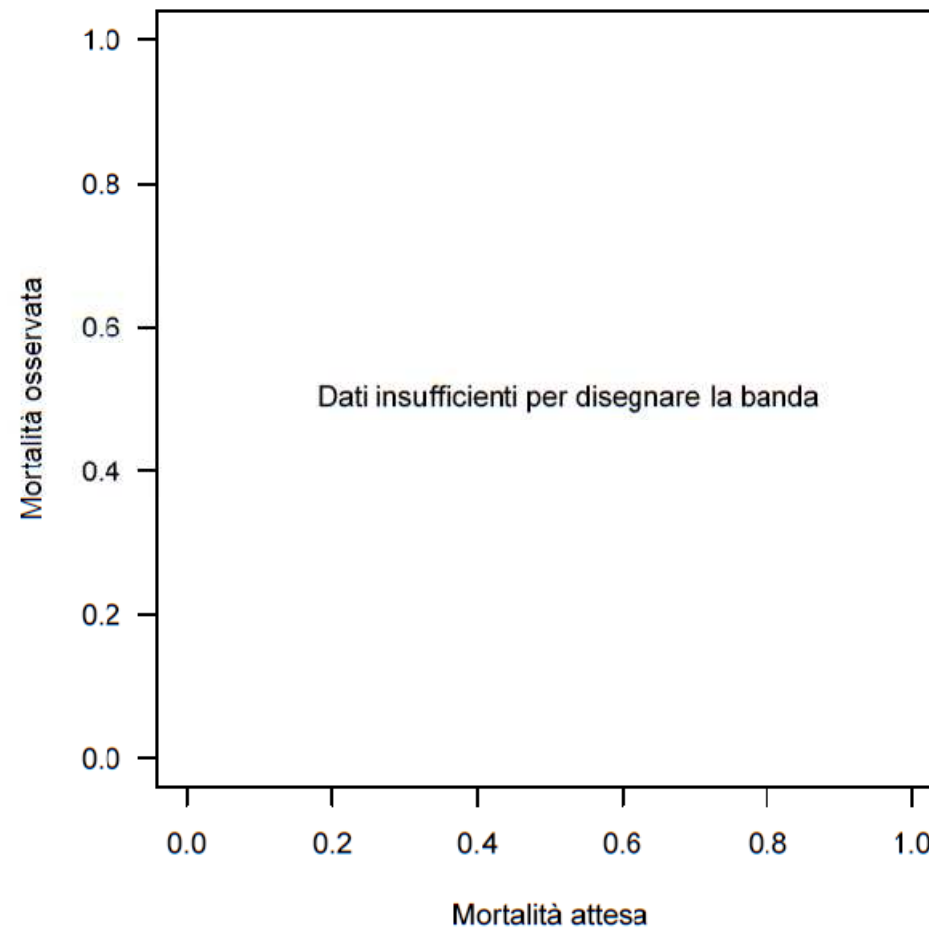
Pazienti selezionati

Totale pazienti = 32
Totale decessi attesi (E) = 1.1
Totale decessi osservati (O) = 2

Rapporto O/E = 1.82
Intervallo di confidenza O/E (95%) = (0.01,3.63)

TOTALE
PAZIENTI:
479

TOTALE
DECESSI:
165



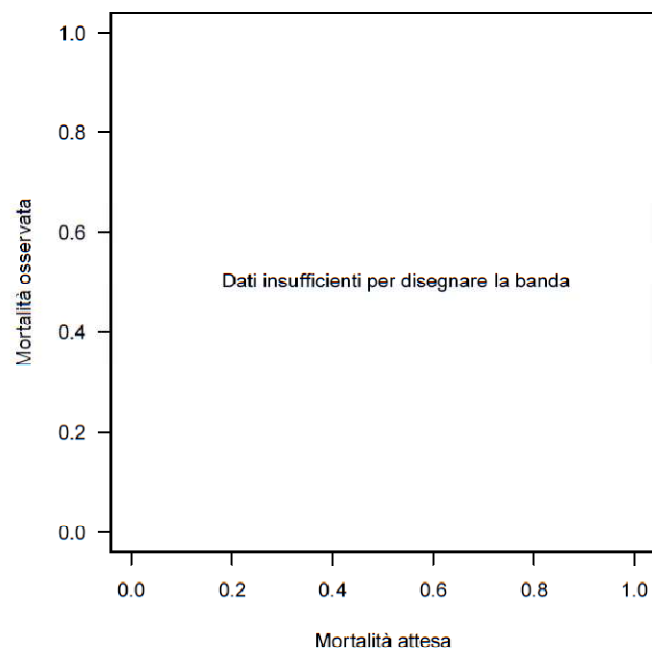
Trapianti di rene

2015

Pazienti selezionati

Totale pazienti = 32
Totale decessi attesi (E) = 1.1
Totale decessi osservati (O) = 0

Rapporto O/E = 0
Intervallo di confidenza O/E (95%) = (0,1.84)

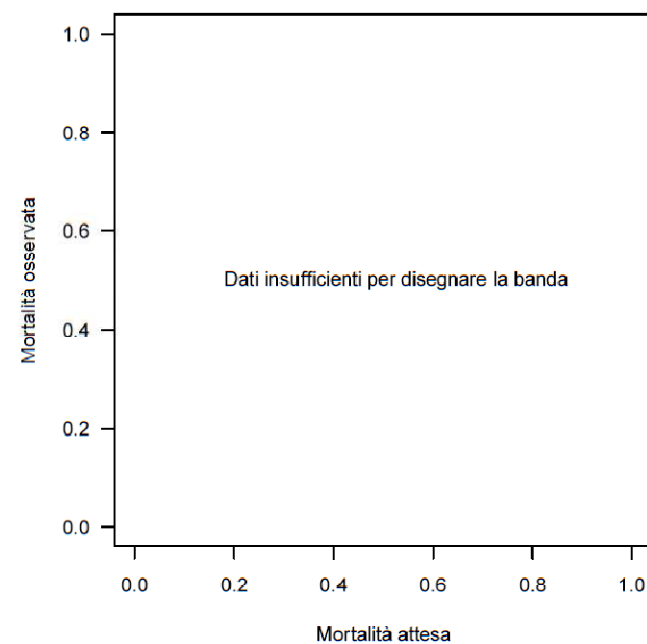


2014

Pazienti selezionati

Totale pazienti = 21
Totale decessi attesi (E) = 0.6
Totale decessi osservati (O) = 0

Rapporto O/E = 0
Intervallo di confidenza O/E (95%) = (0,2.41)



⚠ Attenzione:

Le analisi verranno eseguite sui dati sincronizzati in data 04/11/2017 17.45.05

Le analisi verranno eseguite sui dati sincronizzati in data 04/11/2017 17.45.05

Validità dati

Validità dati

Validità dati - CREACTIVE

Rapporto monitoraggio - CREACTIVE

Rapporto descrittivo strutturale

Rapporto descrittivo

Rapporto descrittivo - Petalo Infezioni

Rapporto singole infezioni - Petalo Infezioni

Banda di calibrazione

YLEAD

Esportazione ammissioni

Esportazione score

Esportazione dettaglio Infezioni - Petalo Infezioni

Rapporto tracheostomie

● Anno 2015 ● Anno 2016 ● Anno 2017

Annulla

[illegible]

Chirurgici “addominali”

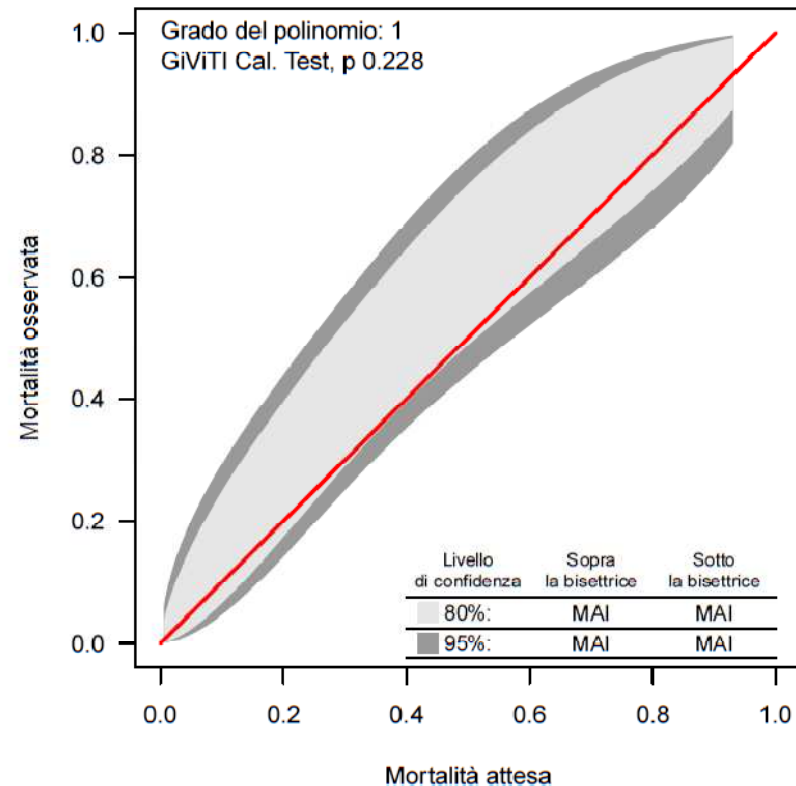
TOTALE
PAZIENTI:
479

TOTALE
DECESSI:
165

Pazienti selezionati

Totale pazienti = 90
Totale decessi attesi (E) = 29.8
Totale decessi osservati (O) = 36

Rapporto O/E = 1.21
Intervallo di confidenza O/E (95%) = (0.97, 1.44)



Perforati

Procedure chirurgiche (top 10)

Chirurgico d'urgenza (N=94)	N	%
Chirurgia gastrointestinale	76	80.9
Chirurgia vascolare addominale	8	8.5
Chirurgia ginecologica	2	2.1
Chirurgia vascolare periferica	2	2.1
Neurochirurgia	2	2.1
Splenectomia	2	2.1
Chirurgia esofagea	2	2.1
Chirurgia del pancreas	1	1.1
Chirurgia nefro/urologica	1	1.1
Chirurgia vie biliari	1	1.1

Gastrointestinali ed epatiche 66 70.2

Perforazione tratto digerente 24 25.5

Occlusione intestinale 17 18.1

Infarto/ischemia intestinale 17 18.1

Sanguinamento intraaddominale 9 9.6

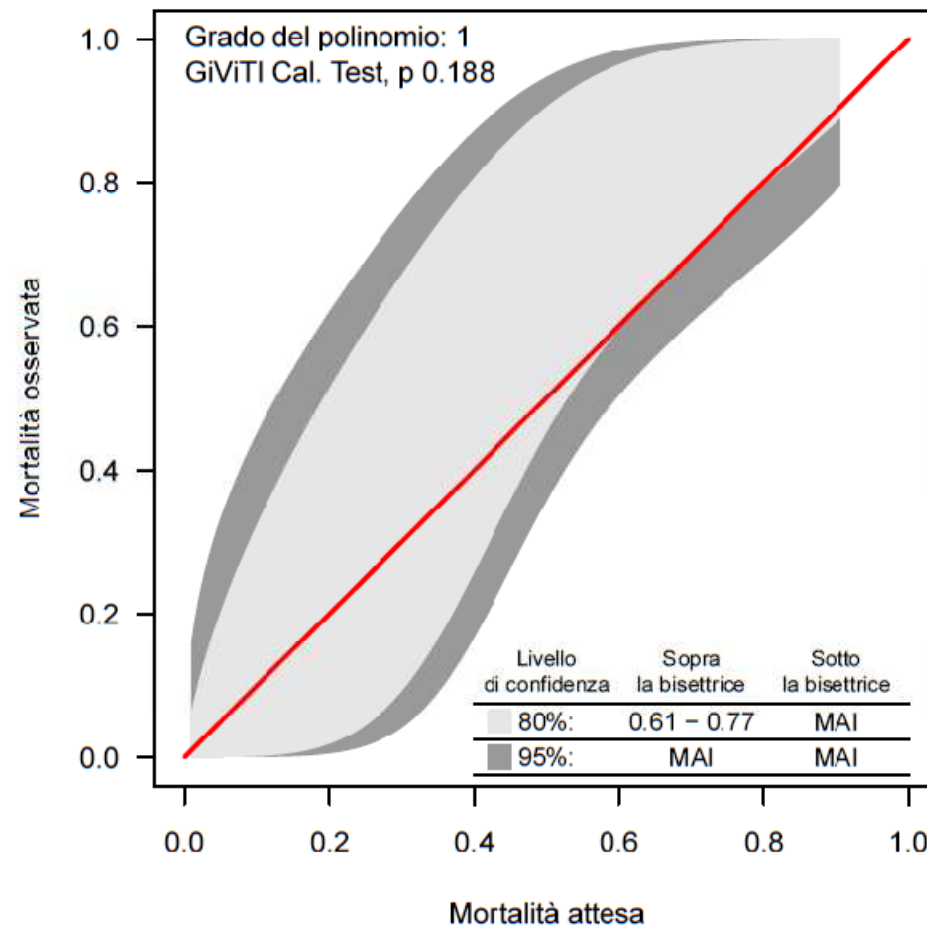
Sanguinamento tratto digerente superiore 5 5.3

Pazienti selezionati

Totale pazienti = 24
Totale decessi attesi (E) = 10.3
Totale decessi osservati (O) = 13

Rapporto O/E = 1.26

Intervallo di confidenza O/E (95%) = (0.89, 1.64)



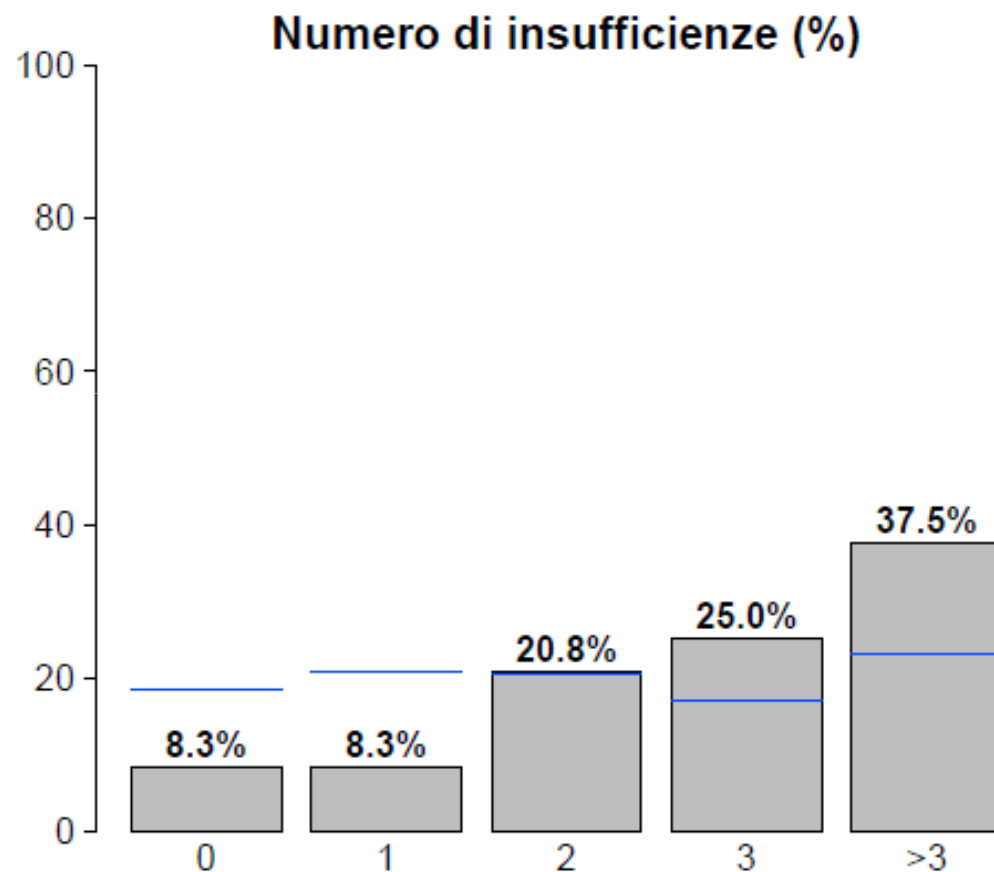
Perforati Vs Polivalenti Italiane

Mortalità in TI	N	%	%
Vivi	14	58.3	78.4
Deceduti	10	41.7	21.6
Missing	0		

Mortalità ospedaliera	N	%	%
Vivi	11	45.8	66.7
Deceduti	13	54.2	33.3
Missing	0		



Perforati Vs Polivalenti Italiane



Perforati Vs Polivalenti Italiane

Età (anni)				Comorbilità			
	N	%	%		N	%	%
17-45	3	12.5	5.4	No	2	8.3	11.8
46-65	4	16.7	23.3	Sì	22	91.7	88.2
66-75	6	25.0	26.2	Missing	0		
>75	11	45.8	45.1				
Missing	0			Comorbilità (top 10)			
Media	71.4		71.4		N	%	%
DS	17.3		14.0	Iperensione	12	50.0	55.4
Mediana	75		74	Vasculopatia cerebrale	5	20.8	8.9
Q1–Q3	62.8–85.2		64–82	Tumore senza metastasi	3	12.5	14.0
Min–Max	28–91		17–102	BPCO moderata	3	12.5	14.3
				Diabete Tipo II con terapia insulinica	2	8.3	5.0
				Dipendenza da alcol	2	8.3	1.6
				Tumore metastatizzato	2	8.3	8.4
				Epatopatia moderata o grave	2	8.3	2.6
				Infarto miocardico	2	8.3	10.7
				Malattia neuromuscolare/degenerativa	2	8.3	2.4
				Missing	0		
Timing							
Chirurgico d'urgenza (N=24)	N	%	%				
Da -7 a -3 giorni	2	8.3	1.8				
Da -2 a -1 giorni	1	4.2	11.8				
Il giorno dell'ammissione in TI	22	91.7	90.0				
Il giorno dopo l'ammissione in TI	0	0.0	1.4				

MEDICI
(302 pazienti)

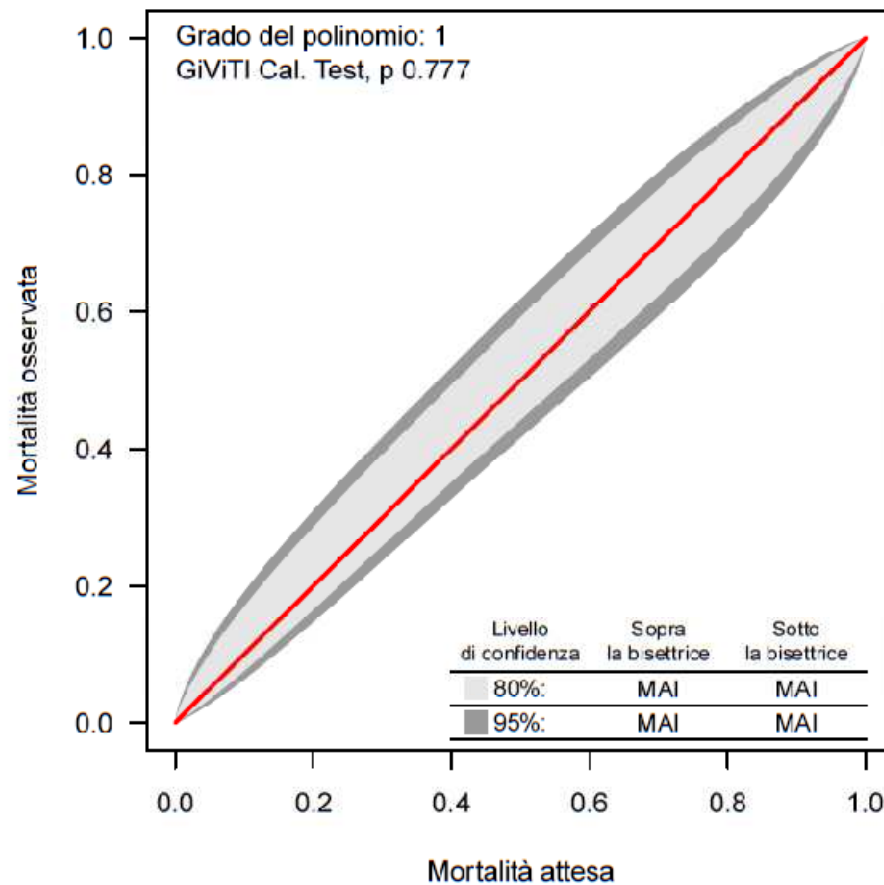
Pazienti selezionati

Totale pazienti = 302
Totale decessi attesi (E) = 113.9
Totale decessi osservati (O) = 117

Rapporto O/E = 1.03
Intervallo di confidenza O/E (95%) = (0.92, 1.13)

TOTALE
PAZIENTI:
479

TOTALE
DECESSI:
165



Medici (302 pazienti)

Trauma	N	%
No	202	66.2
Sì	103	33.8
Politrauma	61	20.0
Trauma (distretti anatomici)	103	33.8
Cranio	73	23.9
Torace	54	17.7
Colonna vertebrale	35	11.5
Bacino/ossa/articol. e muscoli	22	7.2
Addome	15	4.9
Miscellanea	4	1.3
Lesione dei vasi maggiori	3	1.0

Infezioni	91	29.8
Polmonite	65	21.3
Infezione del S.N.C. NON post-chirurgica	7	2.3
Infezione cute/tessuti molli NON chir.	6	2.0
Batteriemia da catetere (CR-BSI)	5	1.6
Influenza pandemica A/H1N1	5	1.6
Batteriemia primaria sconosciuta	4	1.3
Endocardite NON post-chirurgica	3	1.0
Inf. basse vie respiratorie NON polmonite	3	1.0
Sepsi clinica	2	0.7
Gastroenterite	2	0.7

Neurologiche	71	23.3
Sanguin. intraparenchimale spontaneo	21	6.9
Encefalopatia metabolica/post anossica	17	5.6
Ictus ischemico	12	3.9
Crisi epilettiche	9	3.0
Emorragia subaracnoidea spontanea	8	2.6

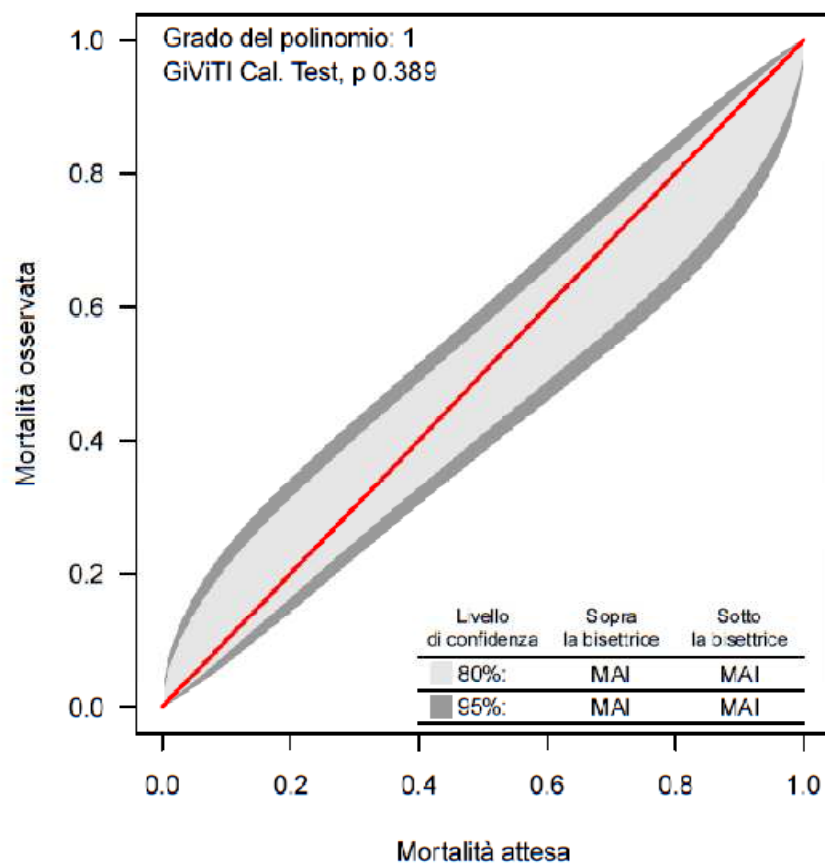
Cardiovascolari	39	12.8
Arresto cardiaco	22	7.2
Scomp. cardiaco sinistro con edema polm.	5	1.6
Ipertensione polmonare	4	1.3
Scompenso cardiaco destro	3	1.0
Trombosi venosa profonda	3	1.0

MEDICI NON TRAUMI

Pazienti selezionati

Totale pazienti = 199
Totale decessi attesi (E) = 86.4
Totale decessi osservati (O) = 86

Rapporto O/E = 1
Intervallo di confidenza O/E (95%) = (0.87,1.12)

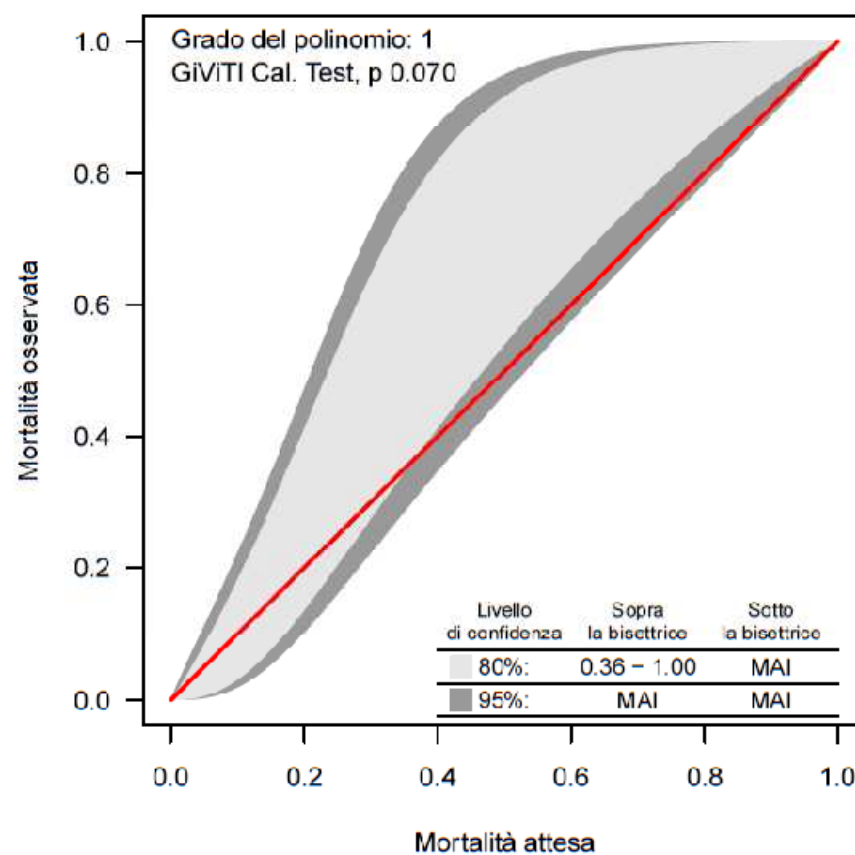


MEDICI TRAUMI

Pazienti selezionati

Totale pazienti = 103
Totale decessi attesi (E) = 27.5
Totale decessi osservati (O) = 31

Rapporto O/E = 1.13
Intervallo di confidenza O/E (95%) = (0.92,1.33)



Medici. Trauma cranico.

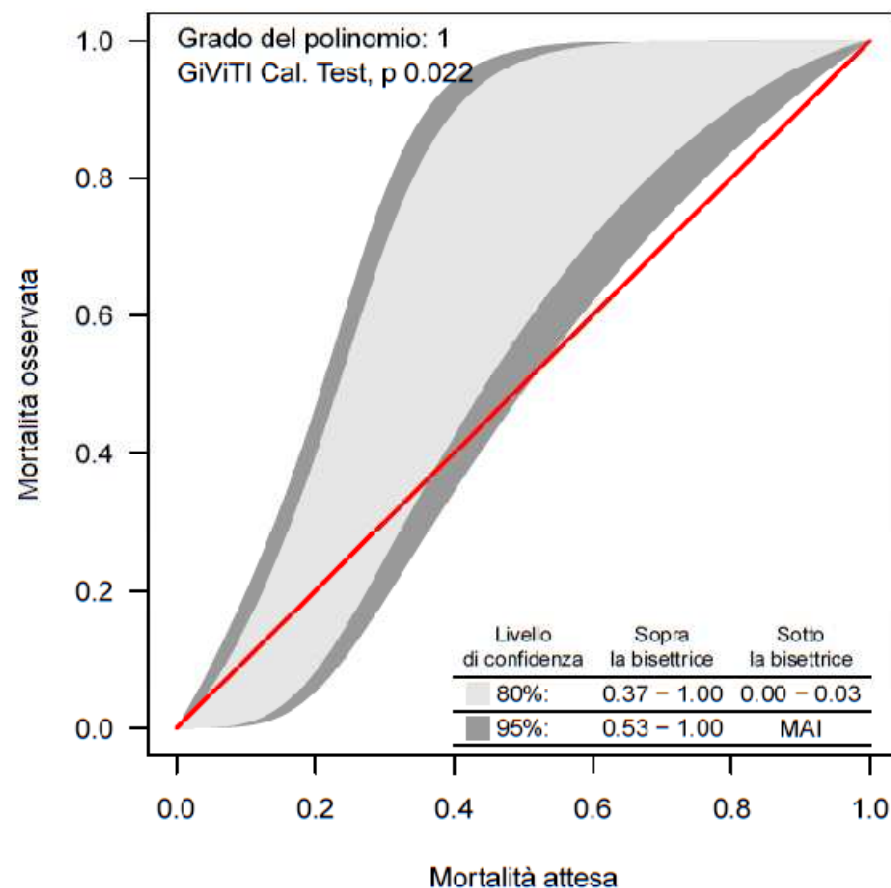
TOTALE
PAZIENTI:
479

TOTALE
DECESSI:
165

Pazienti selezionati

Totale pazienti = 73
Totale decessi attesi (E) = 25.9
Totale decessi osservati (O) = 29

Rapporto O/E = 1.12
Intervallo di confidenza O/E (95%) = (0.92, 1.32)



Trauma cranico medico

Mortalità in TI	N	%	%
Vivi	63	67.7	80.7
Deceduti	30	32.3	19.3
Missing	0		

Mortalità ospedaliera	N	%	%
Vivi	60	64.5	76.8
Deceduti	33	35.5	23.2
Missing	0		

GCS (ammissione)			
Mediana	7		10
Q1–Q3	3–10		6–15
Non valutabile	20		
Missing	0		

GCS (prime 24 ore)			
Mediana	7		10
Q1–Q3	3–10		6–15
Non valutabile	11		
Missing	0		

SAPSII			
Media	42.7		38.7
DS	17.1		19.5
Mediana	43		36
Q1–Q3	29–56		24–52
Non valutabile	11		
Missing	0		

SOFA			
Media	7.3		5.7
DS	3.8		3.7
Mediana	7		5
Q1–Q3	4.2–10		3–8
Non valutabile	11		
Missing	0		

Trauma cranico e Coma cerebrale

Mortalità in TI	N	%	%
Vivi	16	37.2	61.9
Deceduti	27	62.8	38.1
Missing	0		

Mortalità ospedaliera	N	%	%
Vivi	15	34.9	57.1
Deceduti	28	65.1	42.9
Missing	0		

Attivazione C.A.M. (N=27)	N	%	%
Si, con donazione d'organo	17	63.0	27.1
Si, senza donazione d'organo	8	29.6	15.8
No, con donazione d'organo	0	0.0	1.3
No, senza donazione d'organo	2	7.4	55.8
Missing	0		

Monitoraggio PIC senza drenaggio liquor	10	23.3	15.9
Monitoraggio PIC con drenaggio liquor	0	0.0	2.1
Drenaggio ventricolare esterno senza PIC	0	0.0	0.4

Trauma cranico e Coma cerebrale

Stato chirurgico	N	%	%
Medico	36	83.7	59.0
Chirurgico d'elezione	0	0.0	0.2
Chirurgico d'urgenza	7	16.3	40.7
Missing	0		

Procedure chirurgiche (top 10)			
Chirurgico d'urgenza (N=7)	N	%	%
Chirurgia ortopedica	2	28.6	12.9
Chirurgia gastrointestinale	2	28.6	3.4
Neurochirurgia	1	14.3	79.1
Splenectomia	1	14.3	4.3

Trauma (distretti anatomici)	N	%	%
Cranio	43	100.0	100.0
Frattura della scatola cranica	18	41.9	30.7
Contusione/lacerazione cerebrale	15	34.9	22.6
Frattura maxillofaciale	15	34.9	27.7
Emorragia subaracnoidea traumatica	14	32.6	38.9
Ematoma sottodurale traumatico	12	27.9	35.5

Considerazioni



- ▶ Traumi chirurgici d'urgenza
- ▶ Medici non trauma



- ▶ Due decessi nei Trapianti di rene 2016
- ▶ Chirurgici d'urgenza “addominali”
- ▶ Trauma cranico medico (???)



Questions

