

GiViTI








Gruppo Italiano per la Valutazione degli Interventi In Terapia Intensiva

**Rapporto
Progetto CReACTIVE**

Anno 2016

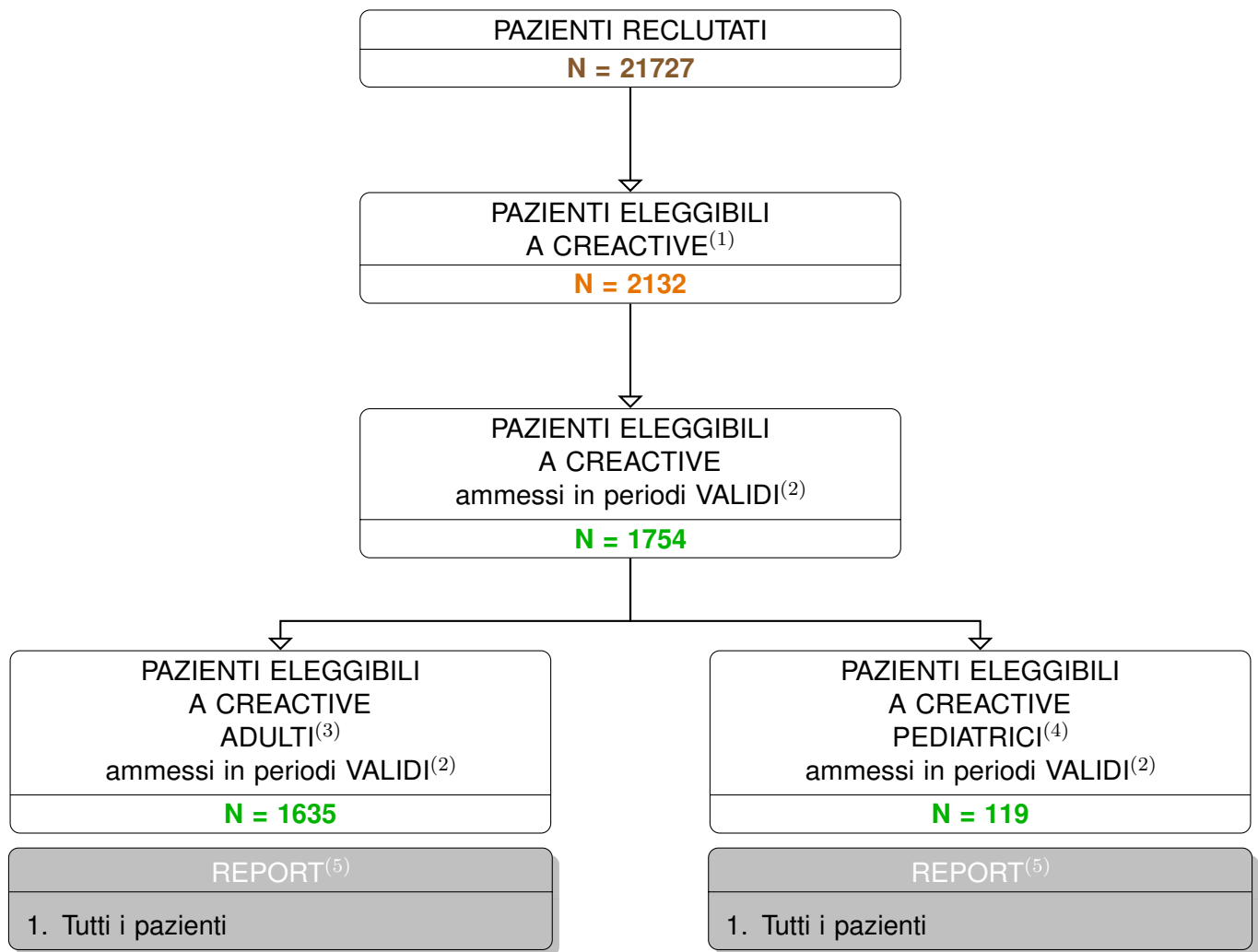
Popolazione complessiva (56 TI)

Report generale - Anno 2016
Partecipazione al progetto*

Nazione	TI	Pazienti Adulti	Pazienti Pediatrici	Pazienti Adulti con TBI	Pazienti Pediatrici con TBI	Pazienti Adulti con TBI VALIDI	Pazienti Pediatrici con TBI VALIDI
 Cipro	1	787	0	38	0	34	0
 Grecia	5	908	160	64	9	63	9
 Ungheria	6	1513	24	335	12	263	11
 Israele	1	26	660	0	33	0	28
 Italia	34	14168	853	1213	70	980	62
 Polonia	6	845	379	108	7	99	7
 Slovenia	3	1396	8	241	2	196	2
Totale	56	19643	2084	1999	133	1635	119
		21727		2132		1754	

*Sono considerate aderenti le sole TI che hanno fornito dati validi.

Popolazione complessiva con dati validi (56 TI) - Anno 2016
Flow-chart pazienti analizzati



(1) Sono eleggibili a CREATIVE i pazienti con trauma cranico (la sola frattura maxillofacciale non abilita il petalo).

(2) Sono considerati VALIDI i periodi in cui le percentuali di dati completi per il core e per il petalo superano le soglie prefissate.

(3) Sono classificati come ADULTI i pazienti di età superiore o uguale a 17 anni.

(4) Sono classificati come PEDIATRICI i pazienti di età inferiore a 17 anni.

(5) Statistiche presentate solo per le categorie di pazienti rappresentate da almeno 5 soggetti.

Report generale - Anno 2016

Caratteristiche della popolazione all'ammissione - Pazienti adulti

Pazienti (N): 1635

Sesso	N	%
Maschio	1207	73.8
Femmina	428	26.2
Missing	0	

Età (anni)	N	%
17-45	569	34.8
46-65	463	28.3
66-75	240	14.7
>75	363	22.2
Missing	0	
Media	55.1	
DS	21.0	
Mediana	57	
Q1-Q3	38-73	
Min-Max	17-97	

Gruppo etnico:	N	%
Bianco-Europeo	1544	95.4
Bianco-Africano	15	0.9
Nero/ Afro-americano	6	0.4
Asiatico	24	1.5
Arabo	9	0.6
Nomade	0	0.0
Sconosciuto	21	1.3
Missing	16	

Stato civile:	N	%
Coniugato	584	36.1
Nubile / celibe	336	20.8
Separato / Divorziato	46	2.8
Convive	60	3.7
Vedovo	125	7.7
Sconosciuto	467	28.9
Missing	17	

Livello di educazione	N	%
Non scolarizzato	36	2.2
Scuola dell'obbligo	359	22.2
Diploma superiore	318	19.6
Laurea	73	4.5
Sconosciuto	833	51.5
Missing	16	

Situazione lavorativa	N	%
Lavoratore	454	28.1
Studente	477	29.5
Pensionato	50	3.1
Disoccupato/ in cerca di	80	5.0
Disabile / Non impiegabile / Lavoro	38	2.4
protetto		
Sconosciuto	517	32.0
Missing	19	

Indice di massa corporea (BMI)	N	%
Sottopeso	59	3.6
Normopeso	887	54.7
Sovrappeso	545	33.6
Obeso	132	8.1
Missing	12	

Comorbilità	N	%
No	740	45.3
Sì	895	54.7
Missing	0	

Comorbilità (top 10)	N	%
Ipertensione	506	30.9
Aritmia	151	9.2
Dipendenza da alcol	151	9.2
Terapia antiaggregante	139	8.5
Diabete Tipo II senza terapia insulinica	124	7.6
Vasculopatia cerebrale	111	6.8
Coagulopatie da farmaci	94	5.7
Infarto miocardico	91	5.6
NYHA classe II-III	65	4.0
Demenza	55	3.4
Missing	0	

Politrauma	N	%
No	929	56.8
Sì	706	43.2
Missing	0	

Trauma (distretti anatomici)	N	%
Colonna vertebrale	313	19.1
Frattura vertebrale senza deficit	272	16.6
Tetraplegia	13	0.8
Lesione cervicale, deficit incompleto	11	0.7
Torace	480	29.4
Altre lesioni toraciche	254	15.5
Emotorace traumatico e/o pneumotorace	209	12.8
Grave contusione/lacerazione polmonare	142	8.7
Addome	142	8.7
Lesioni minori dell'addome	44	2.7
Milza: lacerazione moderata/grave	39	2.4
Fegato: lacerazione medio-grave	38	2.3
Bacino/ossa/articol. e muscoli	320	19.6
Fratture delle ossa lunghe	233	14.3
Frattura multipla del bacino	129	7.9
Frattura molto grave o aperta del bacino	17	1.0
Lesione dei vasi maggiori	37	2.3
Vasi collo: dissecazione/transezione	13	0.8
Aorta: dissecazione/transezione	11	0.7
Vasi arti: transezione	7	0.4
Miscellanea	1	0.1
Lesione da inalazione	1	0.1
-	0	0.0
Missing	0	

Report generale - Anno 2016

Tempistica dell'ingresso in TI - Pazienti adulti

Degenza pre TI (giorni)	
Media	1.0
DS	5.6
Mediana	0
Q1-Q3	0-1
Missing	1

Provenienza	N	%
Stesso ospedale	1297	79.3
Altro ospedale	335	20.5
RSA/lungodegenza	3	0.2
Territorio	0	0.0
Missing	0	

Provenienza (Reparto)		N	%
Stesso ospedale (N=1297)			
Reparto medico	27	2.1	
Reparto chirurgico	207	16.0	
Pronto soccorso	993	76.6	
Altra TI	43	3.3	
Terapia subintensiva	27	2.1	
Missing	0		

Provenienza (Reparto)		N	%
Altro ospedale (N=335)			
Reparto medico	11	3.3	
Reparto chirurgico	16	4.8	
Pronto soccorso	253	75.5	
Altra TI	49	14.6	
Terapia subintensiva	6	1.8	
Missing	0		

Motivo del trasferimento da		N	%
Altra TI (N=92)			
Competenza specialistica	43	46.7	
Approccio step-up	27	29.3	
Motivi logistico/organizzativi	21	22.8	
Approccio step-down	1	1.1	
Missing	0		

Tipo di accesso °		N	%
Primario	1300	79.5	
Secondario	335	20.5	
Entro 48 ore	272	85.0	
Oltre 48 ore	48	15.0	
Missing	15		
Missing	0		

Ora del trauma disponibile	N	%
No	400	24.8
Sì	1213	75.2
Missing	22	

Ore dal trauma all'ingresso in TI	
<i>Ora del trauma disponibile (N=1213)</i>	
Media	13.6
DS	24.9
Mediana	5
Q1-Q3	3-10
Min-Max	0-178
Missing	0

Ore dal trauma all'ingresso in TI	
<i>Ora del trauma disponibile - Stesso ospedale (N=994)</i>	
Media	12.5
DS	23.6
Mediana	5
Q1-Q3	3-9
Min-Max	0-172
Missing	0

Ore dal trauma all'ingresso in TI	
<i>Ora del trauma disponibile - Altro ospedale (N=216)</i>	
Media	18.7
DS	29.2
Mediana	7.5
Q1-Q3	5-17
Min-Max	1-178
Missing	0

Ore dal trauma all'ingresso in TI	
<i>Ora del trauma disponibile - Stesso ospedale - Pronto soccorso (N=800)</i>	
Media	8.1
DS	15.3
Mediana	4
Q1-Q3	2-7
Min-Max	0-172
Missing	0

Ore dal trauma all'ingresso in TI	
<i>Ora del trauma disponibile - Altro ospedale - Pronto soccorso (N=176)</i>	
Media	12.1
DS	15.8
Mediana	7
Q1-Q3	5-12
Min-Max	1-126
Missing	0

° L'informazione non è richiesta nella scheda raccolta dati. Pertanto, il dato è ricavato sulla base del numero di ore/giorni trascorsi tra il trauma e l'ingresso in ospedale.

Report generale - Anno 2016

Caratteristiche del trauma - Pazienti adulti

Tipologia di trauma cranico	N	%
Penetrante	46	2.9
Chiuso	1557	96.5
Non noto	10	0.6
Missing	22	

Incidente sul lavoro	N	%
No	1441	89.3
Sì	116	7.2
Non noto	56	3.5
Missing	22	

Incidente domestico	N	%
No	1045	64.8
Sì	501	31.1
Non noto	67	4.2
Missing	22	

Incidente stradale	N	%
No	914	56.7
Sì	699	43.3
Missing	22	

Mezzo di trasporto

Incidente stradale (N=699)	N	%
Camion/autobus	11	1.6
Automobile/furgone	213	30.5
Motocicletta	170	24.3
Bicicletta	114	16.3
Pedone	172	24.6
Altro	19	2.7
Missing	0	

Incidente sportivo	N	%
No	1457	90.3
Sì	89	5.5
Non noto	67	4.2
Missing	22	

Intenzionalità	N	%
Accidentale	1397	86.6
Autolesione	52	3.2
Aggressione	38	2.4
Altro	9	0.6
Non noto	117	7.3
Missing	22	

Dinamica del Trauma	N	%
Impatto ad alta energia con casco	156	9.7
Impatto ad alta energia senza casco	623	38.6
Impatto a bassa energia con casco	39	2.4
Impatto a bassa energia senza casco	608	37.7
Corpo contundente	56	3.5
Crush	21	1.3
Blast	5	0.3
Arma da fuoco	14	0.9
Accelerazione/decelerazione	132	8.2
Non noto	85	5.3
Missing	23	

Tipo di lesione °	N	Da solo	Con G	Con H	Con G+H
Danno diffuso *	166	76	45	26	19
Danno focale **	1320	530	260	248	282
G: Emorragia subaracnoidea traumatica	721	90	/	25	/
H: Frattura della scatola cranica	627	27	25	/	/

Classificazione di Marshall	N	%
Diffuse Injury I (nessuna patologia visibile)	164	10.2
(D-II) Diffuse injury II	555	34.4
Diffuse Injury III (edema)	124	7.7
Diffuse Injury IV (shift>5mm)	76	4.7
(5-EML) Evacuated mass lesion	547	33.9
Contusione/lacerazione cerebrale	45	8.2
Ematoma extradurale o epidurale	96	17.6
Ematoma sottodurale traumatico	349	63.8
Ematoma intraparenchimale traumatico	57	10.4
(6-NEML) Not Evacuated mass lesion	149	9.2
Contusione/lacerazione cerebrale	45	30.2
Ematoma extradurale o epidurale	8	5.4
Ematoma sottodurale traumatico	54	36.2
Ematoma intraparenchimale traumatico	42	28.2
Missing	20	

Lesione prevalente: DANNO DIFFUSO (N): 166

Danno diffuso	N	Da solo	Con G	Con H	Con G+H
A: Lesione diffusa traumatica senza edema	94	52	29	9	4
B: Lesione diffusa traumatica con edema	72	24	16	17	15

Petecchie	N	%	Shift I. mediana>5 mm	N	%	Condizioni delle cisterne	N	%
No	60	36.4	No	141	85.5	Normale	109	66.1
Sì	105	63.6	Sì	24	14.5	Comprese o distorte	39	23.6
Missing	1		Missing	1		Assenti	17	10.3
						Missing	1	

Presenza di danno focale	N	%
No	97	58.8
Sì	68	41.2
Missing	1	

Lesione focale	N	%
Presenza di danno focale (N=68)		
Ematoma sottodurale traumatico	10	14.7
Ematoma extradurale o epidurale	8	11.8
Contusione e/o lacerazione cerebrale	40	58.8
Emorragia intraparenchimale traumatica	10	14.7
Missing	0	

Volume della lesione > 25ml (N=68)	N	%	Massa evacuata (N=68)	N	%
No	57	83.8	No	64	94.1
Sì	11	16.2	Sì	4	5.9
Missing	0		Missing	0	

° danno diffuso e danno focale sono mutuamente esclusivi. In caso di compresenza il clinico è chiamato a scegliere ed indicare il danno prevalente.

* Lesione diffusa traumatica senza edema, Lesione diffusa traumatica con edema.

** Contusione/lacerazione cerebrale, Ematoma extradurale o epidurale, Ematoma sottodurale traumatico, Ematoma intraparenchimale traumatico.

Report generale - Anno 2016

Tipologia del trauma - Pazienti adulti

Lesione prevalente: DANNO FOCALE (N): 1320

Danno focale	N	Da solo	Con G	Con H	Con G+H
C: Contusione/lacerazione cerebrale	409	124	86	88	111
D: Ematoma extradurale o epidurale	151	71	11	45	24
E: Ematoma sottodurale traumatico	589	274	119	94	102
F: Ematoma intraparenchimale traumatico	171	61	44	21	45

Volume della lesione > 25ml	N	%
No	740	56.6
Sì	568	43.4
Missing	12	

Massa evacuata	N	%
No	765	58.5
Sì	543	41.5
Missing	12	

Petecchie	N	%
No	855	65.4
Sì	453	34.6
Missing	12	

Shift I. mediana > 5 mm	N	%
No	738	56.4
Sì	570	43.6
Missing	12	

Condizioni delle cisterne	N	%
Normale	606	46.3
Comprese o distorte	617	47.2
Assenti	85	6.5
Missing	12	

DANNO FOCALE (prevalente o compresente) (N): 1388

Volume della lesione > 25ml	N	%
No	797	57.9
Sì	579	42.1
Missing	12	

Massa evacuata	N	%
No	829	60.2
Sì	547	39.8
Missing	12	

Shift I. mediana > 5 mm	N	%
No	787	57.2
Sì	589	42.8
Missing	12	

Condizioni delle cisterne	N	%
Normale	638	46.4
Comprese o distorte	644	46.8
Assenti	94	6.8
Missing	12	

DANNO FOCALE (prevalente o compresente) con massa evacuata (N): 547

Volume della lesione > 25ml	N	%
No	117	21.4
Sì	430	78.6
Missing	0	

Shift I. mediana > 5 mm	N	%
No	127	23.2
Sì	420	76.8
Missing	0	

Condizioni delle cisterne	N	%
Normale	94	17.2
Comprese o distorte	413	75.5
Assenti	40	7.3
Missing	0	

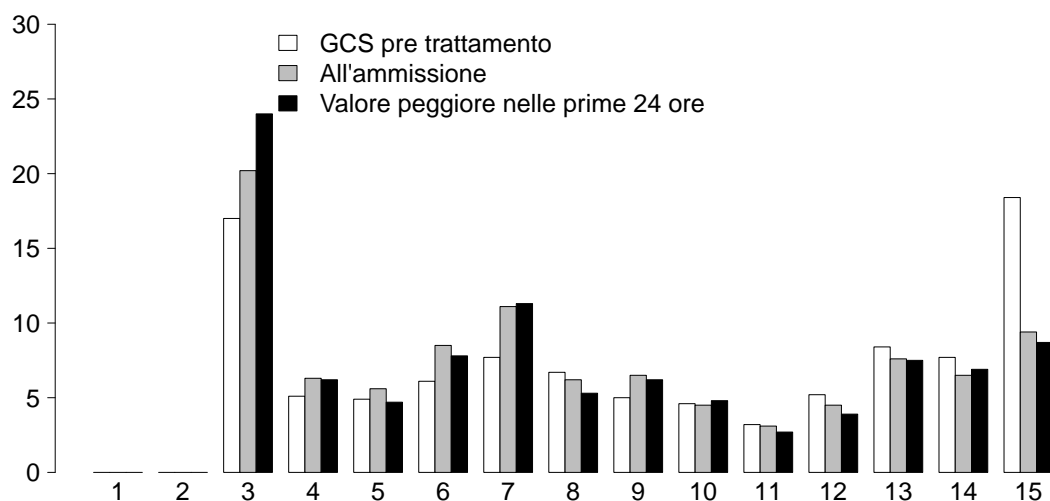
DANNO FOCALE (prevalente o compresente) senza massa evacuata (N): 829

Volume della lesione > 25ml	N	%
No	680	82.0
Sì	149	18.0
Missing	0	

Shift I. mediana > 5 mm	N	%
No	660	79.6
Sì	169	20.4
Missing	0	

Condizioni delle cisterne	N	%
Normale	544	65.6
Comprese o distorte	231	27.9
Assenti	54	6.5
Missing	0	

Glasgow Coma Scale (%)



GCS pre trattamento

Mediana	9
Q1-Q3	5-14
Missing	20

GCS (ammissione)

Mediana	7
Q1-Q3	4-12
Non valutabile	462
Missing	1

Peggior GCS (prime 24 ore)

Mediana	7
Q1-Q3	4-12
Non valutabile	561
Missing	1

GCS	GCSPre(N)	GCSPre(%)	GCSAmm(N)	GCSAmm(%)	GCSPegg24(N)	GCSPegg24(%)
3	275	17	236	20.2	258	24
4	83	5.1	74	6.3	67	6.2
5	79	4.9	65	5.6	50	4.7
6	98	6.1	99	8.5	84	7.8
7	124	7.7	130	11.1	121	11.3
8	109	6.7	73	6.2	57	5.3
9	81	5	76	6.5	66	6.2
10	74	4.6	52	4.5	51	4.8
11	52	3.2	36	3.1	29	2.7
12	84	5.2	52	4.5	42	3.9
13	135	8.4	89	7.6	81	7.5
14	124	7.7	76	6.5	74	6.9
15	297	18.4	110	9.4	93	8.7
Tot	1615	100	1168	100	1073	100
3-8					637	59.4
9-13					269	25.1
14-15					167	15.6

GCS peggiore delle 24 ore: migliore risposta motoria	N	%
Al comando verbale obbedisce (6)	299	18.3
Allo stimolo doloroso localizza la sede del dolore (5)	289	17.7
Allo stimolo doloroso flette-si ritrae (4)	171	10.5
Allo stimolo doloroso flette in modo anormale (3)	65	4.0
Allo stimolo doloroso estende(2)	84	5.1
Nessuna risposta (1)	316	19.3
Non disponibile	410	25.1
Missing	1	

Andamento GCS in 48h	N	%
Informazioni disponibili (N=1119)		
GCS stabile a 3	117	10.5
GCS da 3 a 4-8	31	2.8
GCS da 3 a > 8	31	2.8
GCS da 4-8 a 3	59	5.3
GCS stabile a 4-8	155	13.9
GCS da 4-8 a > 8	102	9.1
GCS da > 8 a 3	50	4.5
GCS da > 8 a 4-8	133	11.9
GCS stabile a > 8	441	39.4
Missing	0	

Report generale - Anno 2016

Prima del ricovero in TI - Pazienti adulti

Disponibilità misura Pressione arteriosa sistolica pre TI	N	%
---	---	---

No	402	24.9
Sì	1211	75.1
Missing	22	

Ipotensione clinicamente rilevante	N	%
------------------------------------	---	---

No	1262	78.2
Sì	212	13.1
Non disponibile	139	8.6
Missing	22	

Valore (più basso) di pressione arteriosa sistolica		
---	--	--

Media	120.5
DS	33.5
Mediana	120
Q1-Q3	100-140
Min-Max	20-222
Missing	0

Disponibilità misura Ipossia pre TI	N	%
-------------------------------------	---	---

No	439	27.2
Sì	1174	72.8
Missing	22	

Ipossia clinicamente rilevante	N	%
--------------------------------	---	---

No	1050	65.1
Sì	391	24.2
Non disponibile	172	10.7
Missing	22	

Valore (più basso) di saturazione periferica dell'ossigeno		
--	--	--

Media	93.4
DS	9.9
Mediana	96
Q1-Q3	92-98
Min-Max	10-100
Missing	0

Pupille in pronto soccorso GCS pre < 15 (N=1318)	N	%
---	---	---

Bilateralmente reattive e/o miotiche	858	65.1
Unilateralmente dilatata e non reattiva	231	17.5
Bilateralmente dilatate e non reattive	147	11.2
Non valutabile	21	1.6
Dato non disponibile	60	4.6
Missing	1	

Emoglobina PS (gr/dl)		
-----------------------	--	--

Media	12.5
DS	2.3
Mediana	12.8
Q1-Q3	11.1-14.1
Min-Max	0.4-19.9
Dato non disponibile	191
Missing	22

Glicemia in PS (mg/dl)		
------------------------	--	--

Media	159.1
DS	66.3
Mediana	146
Q1-Q3	120-185
Min-Max	4-613
Dato non disponibile	281
Missing	22

Report generale - Anno 2016

Complicanze insorte durante la degenza - Pazienti adulti

Complicanze neurologiche insorte	N	%
No	765	47.4
Sì	849	52.6
A: Iperensione intracranica	497	30.8
B: Iperensione endocranica Refrattaria o Intrattabile	291	18.1
C: Almeno un episodio di dilatazione areagente pupillare	332	20.6
D: Riduzione della sodiemia	192	11.9
E: Sanguinamento intracranico postchir.	28	1.7
F: Sanguinamento intracranico non chir.	17	1.1
G: Crisi epilettiche	59	3.7
H: Sopore/agitazione/delirio	179	11.1
Missing	21	

Complicanze neurologiche insorte (top 10)	N	%
ABC	148	9.2
H	119	7.4
A	102	6.3
C	76	4.7
D	71	4.4
AB	66	4.1
AC	34	2.1
G	28	1.7
AD	27	1.7
ABD	24	1.5
Missing	21	

Altre complicanze insorte	N	%
Respiratorie	246	15.0
Atelettasia	131	8.0
Versamento pleurico	77	4.7
Pneumotorace/pneumomediastino	31	1.9
Polmonite da aspirazione (ab ingestis)	21	1.3
ARDS moderata	11	0.7
Cardiovascolari	167	10.2
Aritmia grave acuta: tachicardie	57	3.5
Trombosi venosa profonda	54	3.3
Arresto cardiaco	32	2.0
Aritmia grave acuta: bradicardie	21	1.3
Crisi ipertensiva sistemica	17	1.0
Gastrointestinali ed epatiche	65	4.0
Ileo paralitico	25	1.5
Sindrome da insufficienza epatica	9	0.6
Sanguin. tratto digerente inferiore	6	0.4
Sanguin. tratto digerente superiore	6	0.4
Patologia epatica acuta su cronica	5	0.3
Altro	74	4.5
Squilibrio metabolico	34	2.1
Patologie nefrourologiche	15	0.9
Altre patologie	11	0.7
Trauma non penetr. vasi cerebrali	3	0.2
Altre patologie cute/tessuti molli	3	0.2
Trombosi vascolare dell'innesto	2	0.1
Sindrome compartimentale degli arti	2	0.1
Infezioni	589	36.0
Polmonite	287	17.6
Inf. basse vie respiratorie NON polmonite	143	8.7
Infezione vie urinarie NON post-chir.	50	3.1
Batteriemia da catetere (CR-BSI)	44	2.7
F.U.O. febbre di origine sconosciuta	39	2.4
Batteriemia primaria sconosciuta	36	2.2
Sepsi clinica	24	1.5
Infezione delle alte vie respiratorie	20	1.2
Infezione cute/tessuti molli post-chir.	11	0.7
Infezione del S.N.C. da device	11	0.7
Missing	0	

Report generale - Anno 2016

Indicatori di processo - Pazienti adulti

Monitoraggio PIC nel Core	N	%
No	1191	72.8
Sì	444	27.2
Missing	0	

Monitoraggio PIC nel Core	N	%
Valore peggiore nelle prime 24 ore <= 8 (N=637)		
No	447	70.2
Sì	190	29.8
Missing	0	

Intervento NCH	N	%
No	930	57.2
Sì	696	42.8
Evacuazione ematoma sottodurale	416	25.6
Evacuazione ematoma extradurale	110	6.8
Evacuazione contusioni / Polectomia / Lobectomia	58	3.6
Craniectomia decompressiva primaria	147	9.0
Craniectomia decompressiva secondaria	47	2.9
Altro intervento neurochirurgico	123	7.6
Missing	9	

Ipotermia	N	%
No	1618	99.0
Sì	17	1.0
Missing	0	

Drenaggio ventricolare esterno senza monitoraggio PIC	N	%
No	1611	98.5
Sì	24	1.5
Missing	0	

Drenaggio ventricolare esterno con monitoraggio PIC	N	%
No	1545	94.5
Sì	90	5.5
Missing	0	

Barbiturico in infusione per ICP refrattaria	N	%
No	1511	93.8
Sì	100	6.2
Missing	24	

Iperventilazione paCO2<25 mmHg	N	%
No	1569	97.4
Sì	42	2.6
Missing	24	

Indometacina	N	%
No	1608	99.8
Sì	3	0.2
Missing	24	

Mannitolo (dosi multiple)	N	%
No	1247	77.4
Sì	364	22.6
Missing	24	

Salina ipertonica	N	%
No	1419	88.0
Sì	193	12.0
Missing	23	

Terapia osmotica	N	%
No	1173	72.8
Sì	438	27.2
Missing	24	

Sedazione/analgesia	N	%
No	1088	67.5
Sì	524	32.5
Missing	23	

Propofol in infusione per ICP refrattaria	N	%
No	1450	90.0
Sì	161	10.0
Missing	24	

Farmaci vasocostrittori	N	%
Farmaci vasoattivi in Core (N=891)		
No	326	37.2
Sì	550	62.8
Missing	15	

Livello di terapia	N	%
Nessuna	822	50.3
Standard	330	20.2
Intermedia	224	13.7
Estrema - medica	212	13.0
Estrema - chirurgica	47	2.9
Missing	0	

Report generale - Anno 2016

Outcome - Pazienti adulti

Degenza in TI (giorni)

Media	10.8
DS	11.7
Mediana	7
Q1-Q3	2-15
Min-Max	1-104
Missing	2

Degenza ospedaliera (giorni) ^{(1),(2)}

Media	22.1
DS	28.8
Mediana	13
Q1-Q3	6-28
Min-Max	0-418
Missing	2

Mortalità in TI ⁽³⁾

	N	%
Vivi	1255	76.8
Deceduti	379	23.2
Missing	1	

Mortalità ospedaliera ^{(1),(3)}

	N	%
Vivi	1164	71.5
Deceduti	465	28.5
Missing	2	

Causa di morte ⁽⁴⁾**Deceduti (N=370)**

	N	%
MOF	43	11.8
Comorbidità	25	6.9
Cerebrale	275	75.8
Emorragica	16	4.4
Non determinata	4	1.1
Missing	7	

Mortalità nell'ultimo ospedale ⁽¹⁾

	N	%
Vivi	1131	69.6
Deceduti	493	30.4
Missing	7	

Outcome alla dimissione dalla TI ⁽⁵⁾**Vivi (N=1264)**

	N	%
Non Esegue ordini semplici	381	30.5
Esegue ordini semplici	867	69.5
Missing	16	

Il paziente ha problemi alla sfera del linguaggio?**Esegue ordini semplici (N=867)**

	N	%
No	580	66.9
Si	196	22.6
Non valutabile	91	10.5
Missing	0	

Il paziente ha problemi alla sfera motoria?**Vivi (N=1264)**

	N	%
No	639	51.2
Si	609	48.8
Missing	16	

Il paziente è disorientato in almeno una delle seguenti dimensioni: spazio, tempo, persona, contesto?**Esegue ordini semplici (N=867)**

	N	%
No	284	32.8
Si	524	60.4
Non noto	59	6.8
Missing	0	

(1) Statistiche calcolate avendo escluso le riammissioni (N = 1631).

(2) Giorni tra l'ingresso in TI e la dimissione dall'ospedale.

(3) I pazienti dimessi in condizioni preterminali (N = 9) sono conteggiati nei deceduti.

(4) Esclusi i pazienti dimessi in condizioni preterminali.

(5) Inclusi i pazienti dimessi in condizioni preterminali.

Report generale - Anno 2016

Caratteristiche della popolazione all'ammissione - Pazienti pediatrici

Pazienti (N): 119

Sesso	N	%
Maschio	87	73.1
Femmina	32	26.9
Missing	0	

Età	N	%
Neonato (0-4 settimane)	0	0.0
1-6 mesi	2	1.7
6-12 mesi	5	4.2
12-24 mesi	7	5.9
2-4 anni	17	14.3
5-8 anni	20	16.8
9-16 anni	68	57.1
Missing	0	
Media	9.1	
DS	5.3	
Mediana	10	
Q1-Q3	4-14	
Min-Max	0-16	

Gruppo etnico:	N	%
Bianco-Europeo	52	62.7
Bianco-Africano	2	2.4
Nero/ Afro-americano	3	3.6
Asiatico	1	1.2
Arabo	24	28.9
Nomade	0	0.0
Sconosciuto	1	1.2
Missing	36	

Peso (kg)	N	%
Neonati (N=0)		
Media		
DS		
Mediana		
Q1-Q3		
Missing	0	

Età gestazionale	N	%
Neonati (N=0)		
A termine	0	0.0
Non a termine	0	0.0
Missing	0	

Comorbidità	N	%
No	107	89.9
Sì	12	10.1
Missing	0	

Comorbidità (top 10)	N	%
Asma	2	1.7
Malformazioni cerebrali	2	1.7
Malattie genetiche	2	1.7
Malattie autoimmuni	1	0.8
Vasculopatia cerebrale	1	0.8
Encefalopatia	1	0.8
Malformazioni gastroenteriche operate	1	0.8
Emiplegia o paraplegia o tetraplegia	1	0.8
Malattie ematologiche maligne	1	0.8
Tumore metastatizzato	1	0.8
Missing	0	

Politrauma	N	%
No	73	61.3
Sì	46	38.7
Missing	0	

Trauma (distretti anatomici)	N	%
Colonna vertebrale	8	6.7
Frattura vertebrale senza deficit	7	5.9
Lesione cervicale, deficit incompleto	1	0.8
-	0	0.0
Torace	25	21.0
Grave contusione/lacerazione polmonare	13	10.9
Altre lesioni toraciche	13	10.9
Emotorace traumatico e/o pneumotorace	7	5.9
Addome	9	7.6
Lesioni minori dell'addome	4	3.4
Milza: lacerazione moderata/grave	2	1.7
Milza: rottura massiva	2	1.7
Bacino/ossa/articol. e muscoli	22	18.5
Fratture delle ossa lunghe	17	14.3
Frattura multipla del bacino	5	4.2
-	0	0.0
Lesione dei vasi maggiori	3	2.5
Vasi collo: dissecazione/transezione	3	2.5
-	0	0.0
-	0	0.0
Miscellanea	0	0.0
-	0	0.0
-	0	0.0
Missing	0	

Report generale - Anno 2016

Tempistica dell'ingresso in TI - Pazienti pediatrici

Precedenti ricoveri in TI	N	%
Nessuno	101	84.9
<=2	7	5.9
>2	1	0.8
Sconosciuto	10	8.4
Missing	0	

Degenza pre TI (giorni)	N	%
Media	0.5	
DS	3.1	
Mediana	0	
Q1-Q3	0-0	
Missing	0	

Provenienza	N	%
Stesso ospedale	87	73.1
Altro ospedale	23	19.3
RSA/lungodegenza	0	0.0
Territorio	9	7.6
Missing	0	

Provenienza (Reparto)	N	%
Stesso ospedale (N=87)		
Reparto medico	4	4.6
Reparto chirurgico	7	8.0
Pronto soccorso	76	87.4
Altra TI	0	0.0
Terapia subintensiva	0	0.0
Missing	0	

Provenienza (Reparto)	N	%
Altro ospedale (N=23)		
Reparto medico	1	4.3
Reparto chirurgico	0	0.0
Pronto soccorso	21	91.3
Altra TI	1	4.3
Terapia subintensiva	0	0.0
Missing	0	

Motivo del trasferimento da	N	%
Altra TI (N=1)		
Competenza specialistica	0	0.0
Approccio step-up	1	100.0
Motivi logistico/organizzativi	0	0.0
Approccio step-down	0	0.0
Missing	0	

Tipo di accesso °	N	%
Primario	96	80.7
Secondario	23	19.3
Entro 48 ore	21	95.5
Oltre 48 ore	1	4.5
Missing	1	
Missing	0	

Ora del trauma disponibile	N	%
No	11	9.5
Sì	105	90.5
Missing	3	

Ore dal trauma all'ingresso in TI	N	%
<i>Ora del trauma disponibile (N=105)</i>		
Media	8.9	
DS	18.1	
Mediana	4	
Q1-Q3	3-7	
Min-Max	1-142	
Missing	0	

Ore dal trauma all'ingresso in TI	N	%
<i>Ora del trauma disponibile - Stesso ospedale (N=78)</i>		
Media	9.5	
DS	20.5	
Mediana	4	
Q1-Q3	2-7	
Min-Max	1-142	
Missing	0	

Ore dal trauma all'ingresso in TI	N	%
<i>Ora del trauma disponibile - Altro ospedale (N=18)</i>		
Media	9.5	
DS	9.0	
Mediana	6	
Q1-Q3	3.2-13.2	
Min-Max	3-38	
Missing	0	

Ore dal trauma all'ingresso in TI	N	%
<i>Ora del trauma disponibile - Stesso ospedale - Pronto soccorso (N=69)</i>		
Media	5.9	
DS	7.6	
Mediana	4	
Q1-Q3	2-6	
Min-Max	1-53	
Missing	0	

Ore dal trauma all'ingresso in TI	N	%
<i>Ora del trauma disponibile - Altro ospedale - Pronto soccorso (N=16)</i>		
Media	8.6	
DS	8.9	
Mediana	6	
Q1-Q3	3-8.8	
Min-Max	3-38	
Missing	0	

° L'informazione non è richiesta nella scheda raccolta dati. Pertanto, il dato è ricavato sulla base del numero di ore/giorni trascorsi tra il trauma e l'ingresso in ospedale.

Report generale - Anno 2016

Caratteristiche del trauma - Pazienti pediatrici

Tipologia di trauma cranico	N	%
Penetrante	9	7.8
Chiuso	107	92.2
Non noto	0	0.0
Missing	3	

Incidente sul lavoro	N	%
No	114	98.3
Sì	2	1.7
Non noto	0	0.0
Missing	3	

Incidente domestico	N	%
No	80	69.0
Sì	35	30.2
Non noto	1	0.9
Missing	3	

Incidente stradale	N	%
No	61	52.6
Sì	55	47.4
Missing	3	

Mezzo di trasporto

Incidente stradale (N=55)	N	%
Camion/autobus	1	1.8
Automobile/furgone	8	14.5
Motocicletta	10	18.2
Bicicletta	8	14.5
Pedone	28	50.9
Altro	0	0.0
Missing	0	

Incidente sportivo	N	%
No	101	87.1
Sì	15	12.9
Non noto	0	0.0
Missing	3	

Intenzionalità	N	%
Accidentale	108	93.1
Autolesione	4	3.4
Aggressione	2	1.7
Altro	0	0.0
Non noto	2	1.7
Missing	3	

Dinamica del Trauma	N	%
Impatto ad alta energia con casco	21	18.1
Impatto ad alta energia senza casco	45	38.8
Impatto a bassa energia con casco	2	1.7
Impatto a bassa energia senza casco	35	30.2
Corpo contundente	10	8.6
Crush	3	2.6
Blast	0	0.0
Arma da fuoco	0	0.0
Accelerazione/decelerazione	12	10.3
Non noto	2	1.7
Missing	3	

Tipo di lesione °	N	Da solo	Con G	Con H	Con G+H
Danno diffuso *	18	11	1	5	1
Danno focale **	81	29	3	35	14
G: Emorragia subaracnoidea traumatica	23	4	/	0	/
H: Frattura della scatola cranica	70	15	0	/	/

Classificazione di Marshall	N	%
Diffuse Injury I (nessuna patologia visibile)	24	20.5
(D-II) Diffuse injury II	47	40.2
Diffuse Injury III (edema)	14	12.0
Diffuse Injury IV (shift>5mm)	4	3.4
(5-EML) Evacuated mass lesion	26	22.2
Contusione/lacerazione cerebrale	1	3.8
Ematoma extradurale o epidurale	20	76.9
Ematoma sottodurale traumatico	5	19.2
Ematoma intraparenchimale traumatico	0	0.0
(6-NEML) Not Evacuated mass lesion	2	1.7
Contusione/lacerazione cerebrale	1	50.0
Ematoma extradurale o epidurale	1	50.0
Ematoma sottodurale traumatico	0	0.0
Ematoma intraparenchimale traumatico	0	0.0
Missing	2	

Lesione prevalente: DANNO DIFFUSO (N): 18

Danno diffuso	N	Da solo	Con G	Con H	Con G+H
A: Lesione diffusa traumatica senza edema	11	8	0	3	0
B: Lesione diffusa traumatica con edema	7	3	1	2	1

Petecchie	N	%	Shift I. mediana>5 mm	N	%	Condizioni delle cisterne	N	%
No	9	50.0	No	17	94.4	Normale	13	72.2
Sì	9	50.0	Sì	1	5.6	Comprese o distorte	4	22.2
Missing	0		Missing	0		Assenti	1	5.6
						Missing	0	

Presenza di danno focale	N	%
No	11	61.1
Sì	7	38.9
Missing	0	

Lesione focale	N	%
Presenza di danno focale (N=7)		
Ematoma sottodurale traumatico	2	28.6
Ematoma extradurale o epidurale	1	14.3
Contusione e/o lacerazione cerebrale	4	57.1
Emorragia intraparenchimale traumatica	0	0.0
Missing	0	

Volume della lesione > 25ml §	N	%	Massa evacuata	N	%
(N=7)			(N=7)		
No	5	71.4	No	6	85.7
Sì	2	28.6	Sì	1	14.3
Missing	0		Missing	0	

° danno diffuso e danno focale sono mutuamente esclusivi. In caso di compresenza il clinico è chiamato a scegliere ed indicare il danno prevalente.

* Lesione diffusa traumatica senza edema, Lesione diffusa traumatica con edema.

** Contusione/lacerazione cerebrale, Ematoma extradurale o epidurale, Ematoma sottodurale traumatico, Ematoma intraparenchimale traumatico.

§ Solo per > 10 anni.

Report generale - Anno 2016

Tipologia del trauma - Pazienti pediatrici

Lesione prevalente: DANNO FOCALE (N): 81

Danno focale	N	Da solo	Con G	Con H	Con G+H
C: Contusione/lacerazione cerebrale	35	13	2	14	6
D: Ematoma extradurale o epidurale	29	12	0	14	3
E: Ematoma sottodurale traumatico	14	4	1	5	4
F: Ematoma intraparenchimale traumatico	3	0	0	2	1

Volume della lesione > 25ml § (N=38)			Massa evacuata		
	N	%		N	%
No	31	81.6	No	55	68.8
Sì	7	18.4	Sì	25	31.2
Missing	0		Missing	1	

Petecchie	N	%	Shift I. mediana > 5 mm	N	%	Condizioni delle cisterne	N	%
No	51	63.7	No	62	77.5	Normale	55	68.8
Sì	29	36.2	Sì	18	22.5	Comprese o distorte	23	28.7
Missing	1		Missing	1		Assenti	2	2.5
						Missing	1	

DANNO FOCALE (prevalente o compresente) (N): 88

Volume della lesione > 25ml § (N=41)			Massa evacuata		
	N	%		N	%
No	33	80.5	No	61	70.1
Sì	8	19.5	Sì	26	29.9
Missing	0		Missing	1	

Shift I. mediana > 5 mm			Condizioni delle cisterne		
	N	%		N	%
No	68	78.2	Normale	59	67.8
Sì	19	21.8	Comprese o distorte	25	28.7
Missing	1		Assenti	3	3.4
			Missing	1	

DANNO FOCALE (prevalente o compresente) con
massa evacuata (N): 26

Volume della lesione > 25ml § (N=13)		
	N	%
No	5	38.5
Sì	8	61.5
Missing	0	

Shift I. mediana > 5 mm		
	N	%
No	11	42.3
Sì	15	57.7
Missing	0	

Condizioni delle cisterne		
	N	%
Normale	11	42.3
Comprese o distorte	15	57.7
Assenti	0	0.0
Missing	0	

DANNO FOCALE (prevalente o compresente) senza
massa evacuata (N): 61

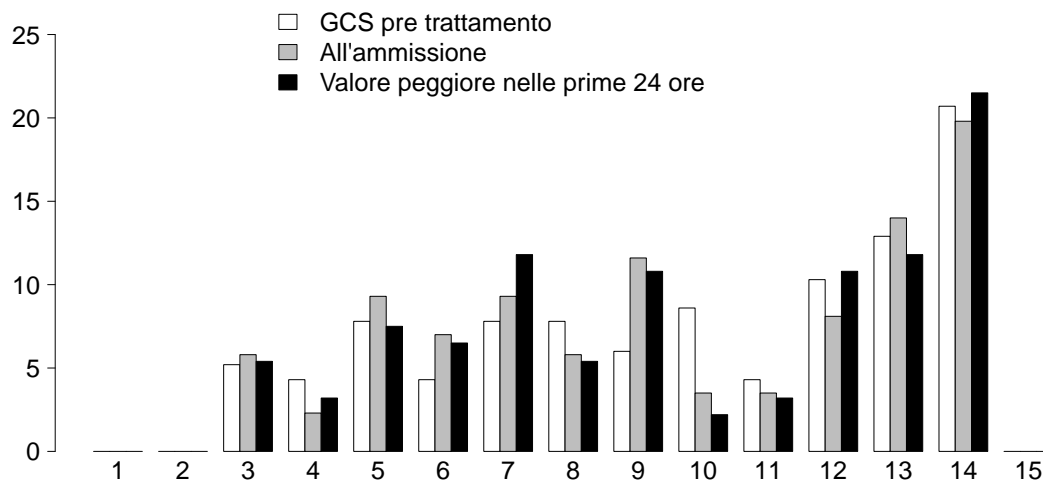
Volume della lesione > 25ml § (N=28)		
	N	%
No	28	100.0
Sì	0	0.0
Missing	0	

Shift I. mediana > 5 mm		
	N	%
No	57	93.4
Sì	4	6.6
Missing	0	

Condizioni delle cisterne		
	N	%
Normale	48	78.7
Comprese o distorte	10	16.4
Assenti	3	4.9
Missing	0	

§ Solo per > 10 anni.

Glasgow Coma Scale (%)



GCS pre trattamento

Mediana	10
Q1-Q3	7-13
Missing	3

GCS (ammissione)

Mediana	9
Q1-Q3	7-13
Non valutabile	27
Missing	0

Peggior GCS (prime 24 ore)

Mediana	9
Q1-Q3	7-13
Non valutabile	26
Missing	0

GCS	GCSPre(N)	GCSPre(%)	GCSAmm(N)	GCSAmm(%)	GCSPegg24(N)	GCSPegg24(%)
3	6	5.2	5	5.8	5	5.4
4	5	4.3	2	2.3	3	3.2
5	9	7.8	8	9.3	7	7.5
6	5	4.3	6	7	6	6.5
7	9	7.8	8	9.3	11	11.8
8	9	7.8	5	5.8	5	5.4
9	7	6	10	11.6	10	10.8
10	10	8.6	3	3.5	2	2.2
11	5	4.3	3	3.5	3	3.2
12	12	10.3	7	8.1	10	10.8
13	15	12.9	12	14	11	11.8
14	24	20.7	17	19.8	20	21.5
15	/	/	/	/	/	/
Tot	116	100	86	100	93	100
3-8					37	39.8
9-13					36	38.7
14					20	21.5

GCS peggiore delle 24 ore: migliore risposta motoria	N	%
Al comando verbale obbedisce (5)	49	41.2
Allo stimolo doloroso localizza la sede del dolore (4)	22	18.5
Allo stimolo doloroso flette-si ritrae (3)	12	10.1
Allo stimolo doloroso estende(2)	4	3.4
Nessuna risposta (1)	6	5.0
Non disponibile	26	21.8
Missing	0	

Andamento GCS in 48h	N	%
Informazioni disponibili (N=95)		
GCS stabile a 3	3	3.2
GCS da 3 a 4-8	1	1.1
GCS da 3 a > 8	1	1.1
GCS da 4-8 a 3	1	1.1
GCS stabile a 4-8	14	14.7
GCS da 4-8 a > 8	10	10.5
GCS da > 8 a 3	0	0.0
GCS da > 8 a 4-8	3	3.2
GCS stabile a > 8	62	65.3
Missing	0	

Report generale - Anno 2016

Prima del ricovero in TI - Pazienti pediatrici

Disponibilità misura Pressione arteriosa sistolica pre TI	N	%
---	---	---

No	38	32.8
Sì	78	67.2
Missing	3	

Ipotensione clinicamente rilevante	N	%
------------------------------------	---	---

No	92	79.3
Sì	14	12.1
Non disponibile	10	8.6
Missing	3	

Valore (più basso) di pressione arteriosa sistolica	
---	--

Media	104.7
DS	19.8
Mediana	110
Q1-Q3	90-116.5
Min-Max	40-154
Missing	0

Disponibilità misura Ipossia pre TI	N	%
-------------------------------------	---	---

No	33	28.4
Sì	83	71.6
Missing	3	

Ipossia clinicamente rilevante	N	%
--------------------------------	---	---

No	80	69.0
Sì	28	24.1
Non disponibile	8	6.9
Missing	3	

Valore (più basso) di saturazione periferica dell'ossigeno	
--	--

Media	96.0
DS	6.4
Mediana	98
Q1-Q3	94.5-99.5
Min-Max	60-100
Missing	0

Pupille in pronto soccorso		
----------------------------	--	--

GCS pre < 14 (N=92)	N	%
Bilateralmente reattive e/o miotiche	72	83.7
Unilateralmente dilatata e non reattiva	11	12.8
Bilateralmente dilatate e non reattive	1	1.2
Non valutabile	1	1.2
Dato non disponibile	1	1.2
Missing	6	

Emoglobina PS (gr/dl)	
-----------------------	--

Media	12.2
DS	1.7
Mediana	12.1
Q1-Q3	11.4-13.2
Min-Max	6.3-16.1
Dato non disponibile	17
Missing	3

Glicemia in PS (mg/dl)	
------------------------	--

Media	141.0
DS	40.8
Mediana	130
Q1-Q3	118.8-153.8
Min-Max	12-279
Dato non disponibile	20
Missing	3

Complicanze neurologiche insorte	N	%
No	73	62.9
Sì	43	37.1
A: Ipertensione intracranica	31	26.7
B: Ipertensione endocranica Refrattaria o Intrattabile	10	8.6
C: Almeno un episodio di dilatazione areagente pupillare	9	7.8
D: Riduzione della sodiemia	10	8.6
E: Sanguinamento intracranico postchir.	0	0.0
F: Sanguinamento intracranico non chir.	3	2.6
G: Crisi epilettiche	6	5.2
H: Sopore/agitazione/delirio	9	7.8
Missing	3	

Complicanze neurologiche insorte (top 10)	N	%
A	12	10.3
AB	5	4.3
ABC	2	1.7
AD	2	1.7
AH	2	1.7
D	2	1.7
DH	2	1.7
G	2	1.7
H	2	1.7
ABCD	1	0.9
Missing	3	

Altre complicanze insorte	N	%
Respiratorie	14	11.8
Patologia alte vie aeree	6	5.0
Atelettasia	4	3.4
ARDS lieve	3	2.5
Polmonite da aspirazione (ab ingestis)	1	0.8
Sanguinamento delle vie aeree	1	0.8
Cardiovascolari	1	0.8
Edema polmonare	1	0.8
-	0	0.0
-	0	0.0
-	0	0.0
-	0	0.0
Gastrointestinali ed epatiche	3	2.5
Sanguin. tratto digerente superiore	1	0.8
Perforazione tratto digerente	1	0.8
Ileo paralitico	1	0.8
-	0	0.0
-	0	0.0
Altro	8	6.7
Squilibrio metabolico	7	5.9
Altre patologie	1	0.8
-	0	0.0
-	0	0.0
-	0	0.0
-	0	0.0
-	0	0.0
-	0	0.0
Infezioni	15	12.6
Polmonite	6	5.0
Inf. basse vie respiratorie NON polmonite	4	3.4
Infezione del S.N.C. post-chirurgica	2	1.7
Infezione delle alte vie respiratorie	2	1.7
Infezione del S.N.C. da device	2	1.7
Batteriemia primaria sconosciuta	1	0.8
Batteriemia da catetere (CR-BSI)	1	0.8
Infezione del S.N.C. NON post-chirurgica	1	0.8
F.U.O. febbre di origine sconosciuta	1	0.8
Infezione vie urinarie NON post-chir.	1	0.8
Missing	0	

Report generale - Anno 2016

Indicatori di processo - Pazienti pediatrici

Monitoraggio PIC nel Core	N	%
No	83	69.7
Sì	36	30.3
Missing	0	

Monitoraggio PIC nel Core Valore peggiore nelle prime 24 ore <= 8 (N=37)	N	%
No	21	56.8
Sì	16	43.2
Missing	0	

Intervento NCH	N	%
No	77	65.3
Sì	41	34.7

Evacuazione ematoma sottodurale	4	3.4
Evacuazione ematoma extradurale	22	18.6
Evacuazione contusioni / Polectomia / Lobectomia	1	0.8
Craniectomia decompressiva primaria	6	5.1
Craniectomia decompressiva secondaria	2	1.7
Altro intervento neurochirurgico	16	13.6
Missing	1	

Ipotermia	N	%
No	117	98.3
Sì	2	1.7
Missing	0	

Drenaggio ventricolare esterno senza monitoraggio PIC	N	%
No	116	97.5
Sì	3	2.5
Missing	0	

Drenaggio ventricolare esterno con monitoraggio PIC	N	%
No	112	94.1
Sì	7	5.9
Missing	0	

Barbiturico in infusione per ICP refrattaria	N	%
No	106	91.4
Sì	10	8.6
Missing	3	

Iperventilazione paCO2<25 mmHg	N	%
No	111	95.7
Sì	5	4.3
Missing	3	

Indometacina	N	%
No	114	98.3
Sì	2	1.7
Missing	3	

Mannitolo (dosi multiple)	N	%
No	95	81.9
Sì	21	18.1
Missing	3	

Salina ipertonica	N	%
No	99	85.3
Sì	17	14.7
Missing	3	

Terapia osmotica	N	%
No	89	76.7
Sì	27	23.3
Missing	3	

Sedazione/analgesia	N	%
No	80	69.0
Sì	36	31.0
Missing	3	

Propofol in infusione per ICP refrattaria	N	%
No	102	87.9
Sì	14	12.1
Missing	3	

Farmaci vasocostrittori Farmaci vasoattivi in Core (N=20)	N	%
No	0	0.0
Sì	20	100.0
Missing	0	

Livello di terapia	N	%
Nessuna	75	63.0
Standard	12	10.1
Intermedia	9	7.6
Estrema - medica	21	17.6
Estrema - chirurgica	2	1.7
Missing	0	

Report generale - Anno 2016

Outcome - Pazienti pediatrici

Degenza in TI (giorni)

Media	6.1
DS	9.6
Mediana	3
Q1-Q3	1-6
Min-Max	1-73
Missing	0

Degenza ospedaliera (giorni) ^{(1),(2)}

Media	13.1
DS	11.3
Mediana	11
Q1-Q3	5-18
Min-Max	1-73
Missing	0

Mortalità in TI ⁽³⁾

	N	%
Vivi	113	95.8
Deceduti	5	4.2
Missing	1	

Mortalità ospedaliera ^{(1),(3)}

	N	%
Vivi	111	95.7
Deceduti	5	4.3
Missing	0	

Causa di morte ⁽⁴⁾**Deceduti (N=5)**

	N	%
MOF	1	20.0
Comorbidità	0	0.0
Cerebrale	4	80.0
Emorragica	0	0.0
Non determinata	0	0.0
Missing	0	

Mortalità nell'ultimo ospedale ⁽¹⁾

	N	%
Vivi	111	95.7
Deceduti	5	4.3
Missing	0	

Outcome alla dimissione dalla TI ⁽⁵⁾**Vivi >=4 anni (N=89)**

	N	%
Non Esegue ordini semplici	8	9.2
Esegue ordini semplici	79	90.8
Missing	2	

Il paziente ha problemi alla sfera del linguaggio?**Esegue ordini semplici (>=4 anni)**

(N=79)

	N	%
No	67	84.8
Si	10	12.7
Non valutabile	2	2.5
Missing	0	

Il paziente ha problemi alla sfera motoria?**Vivi (>=4 anni) (N=89)**

	N	%
No	64	73.6
Si	23	26.4
Missing	2	

Il paziente è disorientato in almeno una delle seguenti dimensioni: spazio, tempo, persona, contesto?**Esegue ordini semplici (>=4 anni)**

(N=79)

	N	%
No	32	40.5
Si	45	57.0
Non noto	2	2.5
Missing	0	

(1) Statistiche calcolate avendo escluso le riammissioni (N = 116).

(2) Giorni tra l'ingresso in TI e la dimissione dall'ospedale.

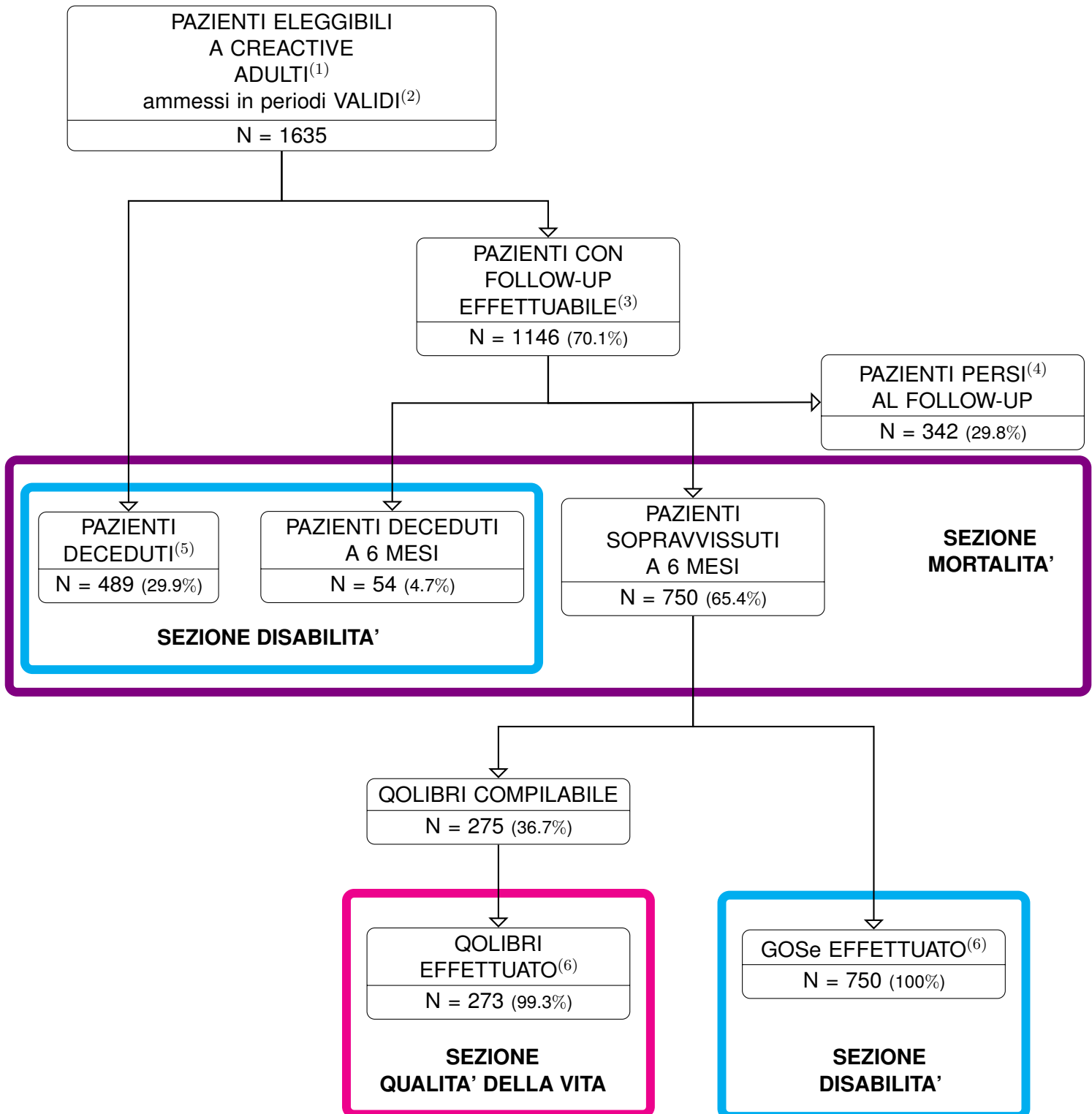
(3) I pazienti dimessi in condizioni preterminali (N = 0) sono conteggiati nei deceduti.

(4) Esclusi i pazienti dimessi in condizioni preterminali.

(5) Inclusi i pazienti dimessi in condizioni preterminali.

FOLLOW-UP

Popolazione complessiva con dati validi (52 TI) - Anno 2016
Follow-up flow-chart - Pazienti adulti



(1) Sono classificati come ADULTI i pazienti di età superiore o uguale a 17 anni.

(2) Sono considerati VALIDI i periodi in cui le percentuali di dati completi per il core e per il petalo superano le soglie prefissate.

(3) Pazienti vivi all'uscita dall'ospedale, per i quali sono passati almeno 6 mesi dal trauma cranico.

(4) Sono compresi anche i pazienti che rifiutano il follow-up o che risultano incontattabili.

(5) Pazienti deceduti in TI o in ospedale.

(6) Statistiche presentate solo per le categorie di pazienti rappresentate da almeno 5 soggetti.

N.B. La % si riferisce al nodo superiore nella flow-chart.

Report generale - Anno 2016

Follow-Up - Sezione 'Mortalità': Mortalità per principali sottogruppi di pazienti - Pazienti adulti

Pazienti (N): 1293

In questa sezione vengono presentate le statistiche relative alla mortalità.

Ciascuna delle tabelle riportate è divisa in due parti:

- la **prima parte** di ogni tabella (a sinistra, colorata in nero) riporta la percentuale di mortalità in TI e in ospedale per ciascuna categoria di pazienti.
Ad esempio, dei 569 pazienti con età compresa tra 17 e 45 anni, il 14.4% muore in TI, il 15.7% muore in ospedale; dei 363 pazienti con età superiore a 75 anni, il 37.7% muore in TI e il 50.4% in ospedale.
Questa parte della tabella considera tutti i **pazienti CReACTIVE adulti con dati validi**.
- la **seconda parte** di ogni tabella (a destra, colorata in viola) considera invece i **pazienti CReACTIVE adulti con dati validi e di cui conosciamo l'esito a 6 mesi** (vivo o deceduto). Per tali pazienti, viene riportata la percentuale di mortalità a diverse tempistiche (indipendentemente dal luogo di decesso - TI, ospedale, domicilio): *entro 4 giorni dal trauma, tra 4 e 7 giorni, tra 8 e 30 giorni e oltre 30 giorni*.
Ad esempio, tra i pazienti CReACTIVE adulti validi con follow-up, 432 hanno età compresa tra i 17 e i 45 anni: tra questi, il 10.3% è morto entro 4 giorni dal trauma, mentre il restante 89.7% è ancora vivo a quella data. Di conseguenza, i pazienti a rischio di morire tra 4 e 7 giorni sono solamente i pazienti ancora vivi al quarto giorno ($432 \cdot 0.897 = 388$): di questi 388, il 6.2% muore tra i 4 e i 7 giorni. A questo punto, i pazienti a rischio di morire tra 8 e 30 giorni sono solamente i pazienti arrivati vivi all'ottavo giorno (cioè, $388 \cdot 0.938 = 364$); di questi, il 5.3% muore entro 30 giorni.
Pertanto, sommando le percentuali per riga, non otteniamo il 100%, in quanto il denominatore su cui si calcola la percentuale varia per ciascuna colonna; in particolare, è costituito dal numero di soggetti ancora vivi all'inizio del periodo di osservazione di ogni colonna.

Età	Tutti i pazienti (N=1635)			Pazienti con follow-up (N=1293)				
	N	† in TI(%)	† in H(%)	N	† entro 4 giorni(%)*	† 4-7 giorni(%)*	† 8-30 giorni(%)*	† oltre 30 giorni(%)*
17-45	569	14.4	15.7	432	10.3	6.2	5.3	0.9
46-65	463	21.2	28.8	374	12.4	9.5	13.3	9.1
66-75	240	25.8	37.9	193	15.5	8.6	22.3	27.8
>75	363	37.7	50.4	294	22.9	17.3	34.9	28.1

Comorbidità	Tutti i pazienti (N=1635)			Pazienti con follow-up (N=1293)				
	N	† in TI(%)	† in H(%)	N	† entro 4 giorni(%)*	† 4-7 giorni(%)*	† 8-30 giorni(%)*	† oltre 30 giorni(%)*
Sì	895	28.7	39.0	720	16.6	12.2	23.6	19.3
No	740	16.5	19.8	573	12.0	7.0	7.1	3.5

Provenienza	Tutti i pazienti (N=1635)			Pazienti con follow-up (N=1293)				
	N	† in TI(%)	† in H(%)	N	† entro 4 giorni(%)*	† 4-7 giorni(%)*	† 8-30 giorni(%)*	† oltre 30 giorni(%)*
Stesso ospedale	1297	23.1	29.9	1028	14.5	9.5	15.3	10.2
Altro ospedale	335	23.3	31.9	263	14.6	11.3	17.8	14.8
RSA/lungodegenza	3	33.3	33.3	2	50.0	0.0	0.0	0.0
Territorio	0	-	-	0	-	-	-	-

† Mortalità (%)

* dalla data del TBI

Report generale - Anno 2016

Follow-Up - Sezione 'Mortalità': Mortalità per principali sottogruppi di pazienti - Pazienti adulti

Tipologia di trauma cranico	Tutti i pazienti (N=1635)			Pazienti con follow-up (N=1293)				
	N	† in TI(%)	† in H(%)	N	† entro 4 giorni(%)*	† 4-7 giorni(%)*	† 8-30 giorni(%)*	† oltre 30 giorni(%)*
Penetrante	46	28.3	38.6	39	15.4	15.2	25.0	4.8
Chiuso	1557	23.0	30.1	1240	14.3	9.6	15.4	11.3
Non noto	10	30.0	30.0	7	28.6	0.0	20.0	0.0

Peggior GCS (prime 24 ore)	Tutti i pazienti (N=1635)			Pazienti con follow-up (N=1293)				
	N	† in TI(%)	† in H(%)	N	† entro 4 giorni(%)*	† 4-7 giorni(%)*	† 8-30 giorni(%)*	† oltre 30 giorni(%)*
3-8	637	38.8	45.7	557	25.2	12.8	21.5	14.4
9-13	269	5.9	11.9	194	0.0	4.2	10.4	11.7
14-15	167	3.6	6.0	116	0.9	2.7	4.5	1.9
Non valutabile	561	19.6	29.0	425	10.9	11.7	16.3	10.8

GCS peggiore delle 24 ore: migliore risposta motoria	Tutti i pazienti (N=1635)			Pazienti con follow-up (N=1293)				
	N	† in TI(%)	† in H(%)	N	† entro 4 giorni(%)*	† 4-7 giorni(%)*	† 8-30 giorni(%)*	† oltre 30 giorni(%)*
Al comando verbale obbedisce (6)	299	3.0	5.7	215	0.5	1.9	4.8	5.6
Allo stimolo doloroso localizza la sede del dolore (5)	289	6.9	11.9	214	0.5	4.3	11.5	7.3
Allo stimolo doloroso flette-si ritrae (4)	171	21.6	32.9	138	4.3	8.3	22.3	26.6
Allo stimolo doloroso flette in modo anormale (3)	65	16.9	30.8	52	7.7	6.4	27.3	12.5
Allo stimolo doloroso estende(2)	84	44.0	56.0	72	23.6	29.1	28.2	10.7
Nessuna risposta (1)	316	60.8	66.1	283	47.0	24.7	28.3	14.8
Non disponibile	410	17.8	27.1	318	7.9	9.6	15.6	10.9

Andamento GCS in 48h	Tutti i pazienti (N=1635)			Pazienti con follow-up (N=1293)				
	N	† in TI(%)	† in H(%)	N	† entro 4 giorni(%)*	† 4-7 giorni(%)*	† 8-30 giorni(%)*	† oltre 30 giorni(%)*
GCS stabile a 3	117	70.1	76.9	106	61.3	26.8	36.7	15.8
GCS da 3 a 4-8	31	22.6	25.8	23	8.7	9.5	21.1	0.0
GCS da 3 a > 8	31	3.2	3.2	20	5.0	0.0	0.0	0.0
GCS da 4-8 a 3	59	67.8	69.5	54	55.6	29.2	5.9	25.0
GCS stabile a 4-8	155	27.7	35.5	139	8.0	10.3	23.0	14.9
GCS da 4-8 a > 8	102	2.9	7.8	73	2.8	1.4	5.9	9.4
GCS da > 8 a 3	50	64.0	68.0	48	37.5	16.7	44.0	14.3
GCS da > 8 a 4-8	133	27.8	40.8	113	9.7	12.7	23.6	20.6
GCS stabile a > 8	441	4.5	9.1	318	0.0	3.5	7.6	7.9

† Mortalità (%)

* dalla data del TBI

Report generale - Anno 2016

Follow-Up - Sezione 'Mortalità': Mortalità per principali sottogruppi di pazienti - Pazienti adulti

		Tutti i pazienti (N=1635)			Pazienti con follow-up (N=1293)				
Ipotesione clinicamente rilevante		N	† in TI(%)	† in H(%)	N	† entro 4 giorni(%)*	† 4-7 giorni(%)*	† 8-30 giorni(%)*	† oltre 30 giorni(%)*
		No	1262	19.5	26.8	1004	10.7	8.7	14.7
	Sì	212	41.7	47.2	183	33.3	13.1	18.1	9.3
	Non disponibile	139	28.8	37.0	99	16.3	15.9	24.6	15.4

		Tutti i pazienti (N=1635)			Pazienti con follow-up (N=1293)				
Ipotesia clinicamente rilevante		N	† in TI(%)	† in H(%)	N	† entro 4 giorni(%)*	† 4-7 giorni(%)*	† 8-30 giorni(%)*	† oltre 30 giorni(%)*
		No	1050	21.4	28.4	839	12.6	9.5	15.0
	Sì	391	25.1	32.1	318	17.7	8.1	14.2	9.3
	Non disponibile	172	29.7	38.6	129	18.1	15.4	25.0	15.2

		Tutti i pazienti (N=1635)			Pazienti con follow-up (N=1293)				
Pupille in pronto soccorso		N	† in TI(%)	† in H(%)	N	† entro 4 giorni(%)*	† 4-7 giorni(%)*	† 8-30 giorni(%)*	† oltre 30 giorni(%)*
		Bilateralmente reattive e/o miotiche	860	12.1	19.1	668	4.8	6.2	12.1
Unilateralmente dilatata e non reattiva	231	35.1	43.3	191	21.6	12.8	23.8	12.1	
Bilateralmente dilatate e non reattive	147	76.2	81.0	140	60.0	42.9	31.2	4.5	
Non valutabile	21	33.3	47.6	17	17.6	21.4	18.2	33.3	
Dato non disponibile	60	26.7	37.3	45	20.0	16.7	20.0	20.8	

		Tutti i pazienti (N=1635)			Pazienti con follow-up (N=1293)				
Gravità anatomica (peggior TAC)		N	† in TI(%)	† in H(%)	N	† entro 4 giorni(%)*	† 4-7 giorni(%)*	† 8-30 giorni(%)*	† oltre 30 giorni(%)*
		Diffuse Injury I (nessuna patologia visibile)	164	11.0	15.3	114	9.8	3.0	8.2
(D-II) Diffuse injury II	555	7.4	12.3	429	1.9	2.6	9.2	8.2	
Diffuse Injury III (edema)	124	39.5	44.7	102	32.4	13.0	15.0	11.8	
Diffuse Injury IV (shift>5mm)	76	44.7	48.7	62	25.8	19.6	27.0	11.1	
(5-EML) Evacuated mass lesion	547	24.1	35.2	443	13.6	12.6	20.2	13.6	
(6-NEML) Not Evacuated mass lesion	149	66.4	73.8	135	41.5	32.9	43.4	36.7	

† Mortalità (%)

* dalla data del TBI

Report generale - Anno 2016

Follow-Up - Sezione 'Disabilità' - Pazienti adulti

Pazienti (N): 1293

Esito GOSe :*	Tutti i pazienti (N=1258)		Pazienti vivi (N=715)	
	N	%	N	%
Deceduto	543	43.2	-	-
Stato vegetativo	42	3.3	42	5.9
Grave disabilità LOWER LEVEL	179	14.2	179	25
Grave disabilità UPPER LEVEL	106	8.4	106	14.8
Moderata disabilità LOWER LEVEL	81	6.4	81	11.3
Moderata disabilità UPPER LEVEL	90	7.2	90	12.6
Buon recupero LOWER LEVEL	101	8.0	101	14.1
Buon recupero UPPER LEVEL	116	9.2	116	16.2

* non sono stati analizzati i pazienti con 'Disabilità pre-trauma'. I pazienti analizzati sono N=1258 anzichè 1293.

Disabilità per i principali sottogruppi di pazienti - N (%)

Età (anni)	N	Deceduto	Stato vegetativo(%)	Grave disabilità(%)	Moderata disabilità(%)	Buon recupero(%)
17-45	417	90 (21.6)	10 (2.4)	102 (24.5)	91 (21.8)	124 (29.7)
46-65	361	139 (38.5)	14 (3.9)	84 (23.3)	64 (17.7)	60 (16.6)
66-75	192	109 (56.8)	8 (4.2)	47 (24.5)	10 (5.2)	18 (9.4)
>75	288	205 (71.2)	10 (3.5)	52 (18.1)	6 (2.1)	15 (5.2)

Comorbilità	N	Deceduto	Stato vegetativo(%)	Grave disabilità(%)	Moderata disabilità(%)	Buon recupero(%)
Sì	698	392 (56.2)	25 (3.6)	146 (20.9)	62 (8.9)	73 (10.5)
No	560	151 (27.0)	17 (3.0)	139 (24.8)	109 (19.5)	144 (25.7)

Provenienza	N	Deceduto	Stato vegetativo(%)	Grave disabilità(%)	Moderata disabilità(%)	Buon recupero(%)
Stesso ospedale	1000	420 (42.0)	34 (3.4)	227 (22.7)	140 (14.0)	179 (17.9)
Altro ospedale	256	122 (47.7)	8 (3.1)	57 (22.3)	31 (12.1)	38 (14.8)
RSA/lungodegenza	2	1 (50.0)	0 (0.0)	1 (50.0)	0 (0.0)	0 (0.0)
Territorio	0	-	-	-	-	-

Tipologia di trauma cranico	N	Deceduto	Stato vegetativo(%)	Grave disabilità(%)	Moderata disabilità(%)	Buon recupero(%)
Penetrante	39	19 (48.7)	3 (7.7)	3 (7.7)	9 (23.1)	5 (12.8)
Chiuso	1205	515 (42.7)	39 (3.2)	281 (23.3)	160 (13.3)	210 (17.4)
Non noto	7	3 (42.9)	0 (0.0)	1 (14.3)	1 (14.3)	2 (28.6)

Peggior GCS (prime 24 ore)	N	Deceduto	Stato vegetativo(%)	Grave disabilità(%)	Moderata disabilità(%)	Buon recupero(%)
3-8	548	312 (56.9)	25 (4.6)	100 (18.2)	52 (9.5)	59 (10.8)
9-13	186	46 (24.7)	4 (2.2)	55 (29.6)	32 (17.2)	49 (26.3)
14-15	108	11 (10.2)	1 (0.9)	23 (21.3)	23 (21.3)	50 (46.3)
Non valutabile	415	174 (41.9)	12 (2.9)	107 (25.8)	63 (15.2)	59 (14.2)

Report generale - Anno 2016

Follow-Up - Sezione 'Disabilità' - Pazienti adulti

GCS peggiore delle 24 ore: migliore risposta motoria	N	Deceduto	Stato vegetativo(%)	Grave disabilità(%)	Moderata disabilità(%)	Buon recupero(%)
Al comando verbale obbedisce (6)	207	26 (12.6)	2 (1.0)	52 (25.1)	44 (21.3)	83 (40.1)
Allo stimolo doloroso localizza la sede del dolore (5)	202	46 (22.8)	5 (2.5)	63 (31.2)	38 (18.8)	50 (24.8)
Allo stimolo doloroso flette-si ritrae (4)	136	69 (50.7)	4 (2.9)	28 (20.6)	11 (8.1)	24 (17.6)
Allo stimolo doloroso flette in modo anormale (3)	52	23 (44.2)	3 (5.8)	11 (21.2)	3 (5.8)	12 (23.1)
Allo stimolo doloroso estende(2)	70	47 (67.1)	6 (8.6)	9 (12.9)	7 (10.0)	1 (1.4)
Nessuna risposta (1)	282	214 (75.9)	11 (3.9)	31 (11.0)	17 (6.0)	9 (3.2)
Non disponibile	308	118 (38.3)	11 (3.6)	91 (29.5)	50 (16.2)	38 (12.3)

Andamento GCS in 48h	N	Deceduto	Stato vegetativo(%)	Grave disabilità(%)	Moderata disabilità(%)	Buon recupero(%)
GCS stabile a 3	105	90 (85.7)	5 (4.8)	8 (7.6)	1 (1.0)	1 (1.0)
GCS da 3 a 4-8	22	8 (36.4)	2 (9.1)	5 (22.7)	4 (18.2)	3 (13.6)
GCS da 3 a > 8	18	1 (5.6)	0 (0.0)	4 (22.2)	4 (22.2)	9 (50.0)
GCS da 4-8 a 3	54	42 (77.8)	2 (3.7)	8 (14.8)	1 (1.9)	1 (1.9)
GCS stabile a 4-8	137	63 (46.0)	9 (6.6)	34 (24.8)	16 (11.7)	15 (10.9)
GCS da 4-8 a > 8	67	13 (19.4)	0 (0.0)	15 (22.4)	17 (25.4)	22 (32.8)
GCS da > 8 a 3	48	36 (75.0)	3 (6.2)	3 (6.2)	5 (10.4)	1 (2.1)
GCS da > 8 a 4-8	111	59 (53.2)	4 (3.6)	28 (25.2)	6 (5.4)	14 (12.6)
GCS stabile a > 8	305	56 (18.4)	5 (1.6)	78 (25.6)	55 (18.0)	111 (36.4)

Ipotensione clinicamente rilevante	N	Deceduto	Stato vegetativo(%)	Grave disabilità(%)	Moderata disabilità(%)	Buon recupero(%)
No	975	379 (38.9)	31 (3.2)	237 (24.3)	141 (14.5)	187 (19.2)
Sì	178	104 (58.4)	6 (3.4)	32 (18.0)	20 (11.2)	16 (9.0)
Non disponibile	98	54 (55.1)	5 (5.1)	16 (16.3)	9 (9.2)	14 (14.3)

Ipossia clinicamente rilevante	N	Deceduto	Stato vegetativo(%)	Grave disabilità(%)	Moderata disabilità(%)	Buon recupero(%)
No	819	336 (41.0)	23 (2.8)	198 (24.2)	111 (13.6)	151 (18.4)
Sì	307	130 (42.3)	12 (3.9)	72 (23.5)	47 (15.3)	46 (15.0)
Non disponibile	125	71 (56.8)	7 (5.6)	15 (12.0)	12 (9.6)	20 (16.0)

Pupille in pronto soccorso	N	Deceduto	Stato vegetativo(%)	Grave disabilità(%)	Moderata disabilità(%)	Buon recupero(%)
Bilateralmente reattive e/o miotiche	643	198 (30.8)	25 (3.9)	170 (26.4)	116 (18.0)	134 (20.8)
Unilateralmente dilatata e non reattiva	190	103 (54.2)	9 (4.7)	41 (21.6)	17 (8.9)	20 (10.5)
Bilateralmente dilatate e non reattive	140	119 (85.0)	2 (1.4)	11 (7.9)	6 (4.3)	2 (1.4)
Non valutabile	16	11 (68.8)	0 (0.0)	2 (12.5)	1 (6.2)	2 (12.5)
Dato non disponibile	45	26 (57.8)	0 (0.0)	10 (22.2)	2 (4.4)	7 (15.6)

Gravità anatomica (peggiore TAC)	N	Deceduto	Stato vegetativo(%)	Grave disabilità(%)	Moderata disabilità(%)	Buon recupero(%)
Diffuse Injury I (nessuna patologia visibile)	110	28 (25.5)	1 (0.9)	26 (23.6)	25 (22.7)	30 (27.3)
(D-II) Diffuse injury II	415	86 (20.7)	11 (2.7)	117 (28.2)	86 (20.7)	115 (27.7)
Diffuse Injury III (edema)	100	57 (57.0)	3 (3.0)	21 (21.0)	6 (6.0)	13 (13.0)
Diffuse Injury IV (shift>5mm)	60	38 (63.3)	1 (1.7)	10 (16.7)	7 (11.7)	4 (6.7)
(5-EML) Evacuated mass lesion	430	211 (49.1)	25 (5.8)	101 (23.5)	42 (9.8)	51 (11.9)
(6-NEML) Not Evacuated mass lesion	135	116 (85.9)	1 (0.7)	10 (7.4)	4 (3.0)	4 (3.0)

Report generale - Anno 2016

Follow-Up - Sezione 'Qualità della vita' - Pazienti adulti

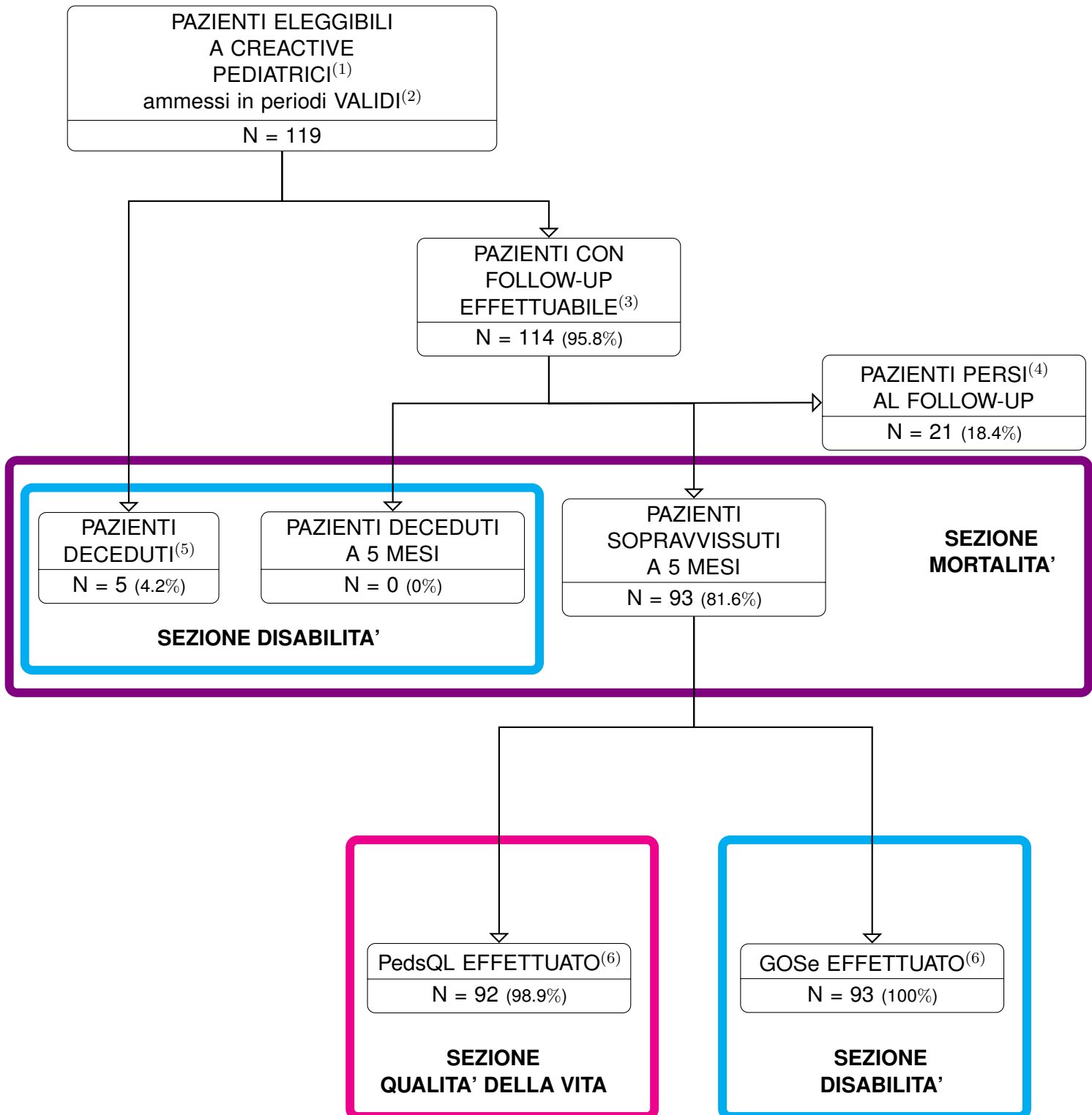
Pazienti (N): 273**Score QOLIBRI**

Media	76.1
DS	21.0
Mediana	79.2
Q1-Q3	66.7-91.7
Min-Max	0-100

Gravità anatomica (peggior TAC) (N=273)	N	%	Score QOLIBRI			
			Media	DS	Mediana	Q1-Q3
Diffuse Injury I (nessuna patologia visibile)	39	14.3	70.4	22.1	75.0	60.4-87.5
(D-II) Diffuse injury II	138	50.5	78.1	19.7	83.3	67.7-91.7
Diffuse Injury III (edema)	17	6.2	78.4	16.9	83.3	66.7-91.7
Diffuse Injury IV (shift>5mm)	5	1.8	85.0	9.6	83.3	79.2-87.5
(5-EML) Evacuated mass lesion	69	25.3	73.5	23.8	79.2	58.3-91.7
(6-NEML) Not Evacuated mass lesion	5	1.8	87.5	8.8	87.5	83.3-95.8

Esito GOSe (N=264)	N	%	Score QOLIBRI			
			Media	DS	Mediana	Q1-Q3
Deceduto	0	0.0	-	-	-	-
Stato vegetativo	0	0.0	-	-	-	-
Grave disabilità	63	23.9	60.5	24.1	66.7	41.7-79.2
Moderata disabilità	77	29.2	72.2	19.3	75.0	62.5-83.3
Buon recupero	124	47.0	86.6	13.8	91.7	79.2-100

Popolazione complessiva con dati validi (30 TI) - Anno 2016
Follow-up flow-chart - Pazienti pediatrici



(1) Sono classificati come PEDIATRICI i pazienti di età inferiore a 17 anni.

(2) Sono considerati VALIDI i periodi in cui le percentuali di dati completi per il core e per il petalo superano le soglie prefissate.

(3) Pazienti vivi all'uscita dall'ospedale, per i quali sono passati almeno 5 mesi dal trauma cranico.

(4) Sono compresi anche i pazienti che rifiutano il follow-up o che risultano incontattabili.

(5) Pazienti deceduti in TI o in ospedale.

(6) Statistiche presentate solo per le categorie di pazienti rappresentate da almeno 5 soggetti.

N.B. La % si riferisce al nodo superiore nella flow-chart.

Report generale - Anno 2016

Follow-Up - Sezione 'Mortalità': Mortalità per principali sottogruppi di pazienti - Pazienti pediatrici

Pazienti (N): 98

In questa sezione vengono presentate le statistiche relative alla mortalità.

Ciascuna delle tabelle riportate è divisa in due parti:

- la **prima parte** di ogni tabella (a sinistra, colorata in nero) riporta la percentuale di mortalità in TI e in ospedale per ciascuna categoria di pazienti.
Ad esempio, dei 68 pazienti con età compresa tra 9 e 16 anni, il 3% muore in TI, il 2.9% muore in ospedale; dei 17 pazienti con età compresa tra 2 e 4 anni, il 0% muore in TI e il 0% in ospedale.
Questa parte della tabella considera tutti i **pazienti CReACTIVE pediatrici con dati validi**.
- la **seconda parte** di ogni tabella (a destra, colorata in viola) considera invece i **pazienti CReACTIVE pediatrici con dati validi e di cui conosciamo l'esito a 5 mesi** (vivo o deceduto). Per tali pazienti, viene riportata la percentuale di mortalità a diverse tempistiche (indipendentemente dal luogo di decesso - TI, ospedale, domicilio): *entro 4 giorni dal trauma, tra 4 e 7 giorni, tra 8 e 30 giorni e oltre 30 giorni*.
Ad esempio, tra i pazienti CReACTIVE pediatrici validi con follow-up, 55 hanno età compresa tra i 9 e i 16 anni: tra questi, il 3.6% è morto entro 4 giorni dal trauma, mentre il restante 96.4% è ancora vivo a quella data. Di conseguenza, i pazienti a rischio di morire tra 4 e 7 giorni sono solamente i pazienti ancora vivi al quarto giorno ($55 \cdot 0.964 = 53$): di questi 53, il 0% muore tra i 4 e i 7 giorni. A questo punto, i pazienti a rischio di morire tra 8 e 30 giorni sono solamente i pazienti arrivati vivi all'ottavo giorno (*cioè*, $53 \cdot 1 = 53$); di questi, il 0% muore entro 30 giorni.
Pertanto, sommando le percentuali per riga, non otteniamo il 100%, in quanto il denominatore su cui si calcola la percentuale varia per ciascuna colonna; in particolare, è costituito dal numero di soggetti ancora vivi all'inizio del periodo di osservazione di ogni colonna.

Età	Tutti i pazienti (N=119)			Pazienti con follow-up (N=98)				
	N	† in TI(%)	† in H(%)	N	† entro 4 giorni(%)*	† 4-7 giorni(%)*	† 8-30 giorni(%)*	† oltre 30 giorni(%)*
Neonato (0-4 settimane)	0	-	-	0	-	-	-	-
1-6 mesi	2	50.0	50.0	2	50.0	0.0	0.0	0.0
6-12 mesi	5	0.0	0.0	5	0.0	0.0	0.0	0.0
12-24 mesi	7	0.0	0.0	6	0.0	0.0	0.0	0.0
2-4 anni	17	0.0	0.0	13	0.0	0.0	0.0	0.0
5-8 anni	20	10.0	10.0	17	0.0	11.8	0.0	0.0
9-16 anni	68	3.0	2.9	55	3.6	0.0	0.0	0.0

Comorbilità	Tutti i pazienti (N=119)			Pazienti con follow-up (N=98)				
	N	† in TI(%)	† in H(%)	N	† entro 4 giorni(%)*	† 4-7 giorni(%)*	† 8-30 giorni(%)*	† oltre 30 giorni(%)*
Sì	12	0.0	0.0	11	0.0	0.0	0.0	0.0
No	107	4.7	4.7	87	3.5	2.4	0.0	0.0

Provenienza	Tutti i pazienti (N=119)			Pazienti con follow-up (N=98)				
	N	† in TI(%)	† in H(%)	N	† entro 4 giorni(%)*	† 4-7 giorni(%)*	† 8-30 giorni(%)*	† oltre 30 giorni(%)*
Stesso ospedale	87	2.3	2.3	71	1.4	1.4	0.0	0.0
Altro ospedale	23	4.3	4.3	19	0.0	5.3	0.0	0.0
RSA/lungodegenza	0	-	-	0	-	-	-	-
Territorio	9	22.2	22.2	8	25.0	0.0	0.0	0.0

† Mortalità (%)

* dalla data del TBI

Report generale - Anno 2016

Follow-Up - Sezione 'Mortalità': Mortalità per principali sottogruppi di pazienti - Pazienti pediatrici

Tipologia di trauma cranico	Tutti i pazienti (N=119)			Pazienti con follow-up (N=98)				
	N	† in TI(%)	† in H(%)	N	† entro 4 giorni(%)*	† 4-7 giorni(%)*	† 8-30 giorni(%)*	† oltre 30 giorni(%)*
Penetrante	9	0.0	0.0	8	0.0	0.0	0.0	0.0
Chiuso	107	4.7	4.7	90	3.4	2.3	0.0	0.0
Non noto	0	-	-	0	-	-	-	-

GCS peggiore (prime 24 ore)	Tutti i pazienti (N=119)			Pazienti con follow-up (N=98)				
	N	† in TI(%)	† in H(%)	N	† entro 4 giorni(%)*	† 4-7 giorni(%)*	† 8-30 giorni(%)*	† oltre 30 giorni(%)*
3-8	37	10.8	10.8	30	10.0	3.7	0.0	0.0
9-13	36	0.0	0.0	32	0.0	0.0	0.0	0.0
14	20	0.0	0.0	15	0.0	0.0	0.0	0.0
Non valutabile	26	4.0	3.8	21	0.0	5.0	0.0	0.0

GCS peggiore delle 24 ore: migliore risposta motoria	Tutti i pazienti (N=119)			Pazienti con follow-up (N=98)				
	N	† in TI(%)	† in H(%)	N	† entro 4 giorni(%)*	† 4-7 giorni(%)*	† 8-30 giorni(%)*	† oltre 30 giorni(%)*
Al comando verbale obbedisce (5)	49	0.0	0.0	39	0.0	0.0	0.0	0.0
Allo stimolo doloroso localizza la sede del dolore (4)	22	0.0	0.0	20	0.0	0.0	0.0	0.0
Allo stimolo doloroso flette-si ritrae (3)	12	0.0	0.0	10	0.0	0.0	0.0	0.0
Allo stimolo doloroso estende(2)	4	25.0	25.0	3	0.0	33.3	0.0	0.0
Nessuna risposta (1)	6	50.0	50.0	5	60.0	0.0	0.0	0.0
Non disponibile	26	4.0	3.8	21	0.0	5.0	0.0	0.0

Andamento GCS in 48h	Tutti i pazienti (N=119)			Pazienti con follow-up (N=98)				
	N	† in TI(%)	† in H(%)	N	† entro 4 giorni(%)*	† 4-7 giorni(%)*	† 8-30 giorni(%)*	† oltre 30 giorni(%)*
GCS stabile a 3	3	66.7	66.7	3	66.7	0.0	0.0	0.0
GCS da 3 a 4-8	1	0.0	0.0	1	0.0	0.0	0.0	0.0
GCS da 3 a > 8	1	0.0	0.0	1	0.0	0.0	0.0	0.0
GCS da 4-8 a 3	1	100.0	100.0	1	100.0	-	-	-
GCS stabile a 4-8	14	7.1	7.1	10	0.0	10.0	0.0	0.0
GCS da 4-8 a > 8	10	0.0	0.0	8	0.0	0.0	0.0	0.0
GCS da > 8 a 3	0	-	-	0	-	-	-	-
GCS da > 8 a 4-8	3	0.0	0.0	3	0.0	0.0	0.0	0.0
GCS stabile a > 8	62	0.0	0.0	54	0.0	0.0	0.0	0.0

† Mortalità (%)

* dalla data del TBI

Report generale - Anno 2016

Follow-Up - Sezione 'Mortalità': Mortalità per principali sottogruppi di pazienti - Pazienti pediatrici

		Tutti i pazienti (N=119)			Pazienti con follow-up (N=98)				
Ipotensione clinicamente rilevante		N	† in TI(%)	† in H(%)	N	† entro 4 giorni(%)*	† 4-7 giorni(%)*	† 8-30 giorni(%)*	† oltre 30 giorni(%)*
		No	92	1.1	1.1	76	1.3	0.0	0.0
	Sì	14	21.4	21.4	13	7.7	16.7	0.0	0.0
	Non disponibile	10	11.1	10.0	9	12.5	0.0	0.0	0.0

		Tutti i pazienti (N=119)			Pazienti con follow-up (N=98)				
Ipossia clinicamente rilevante		N	† in TI(%)	† in H(%)	N	† entro 4 giorni(%)*	† 4-7 giorni(%)*	† 8-30 giorni(%)*	† oltre 30 giorni(%)*
		No	80	1.2	1.2	67	0.0	1.5	0.0
	Sì	28	10.7	10.7	23	8.7	4.8	0.0	0.0
	Non disponibile	8	14.3	12.5	8	14.3	0.0	0.0	0.0

		Tutti i pazienti (N=119)			Pazienti con follow-up (N=98)				
Pupille in pronto soccorso		N	† in TI(%)	† in H(%)	N	† entro 4 giorni(%)*	† 4-7 giorni(%)*	† 8-30 giorni(%)*	† oltre 30 giorni(%)*
		Bilateralmente reattive e/o miotiche	75	4.0	4.0	65	1.5	3.1	0.0
Unilateralmente dilatata e non reattiva	11	0.0	0.0	7	0.0	0.0	0.0	0.0	
Bilateralmente dilatate e non reattive	1	100.0	100.0	1	100.0	-	-	-	
Non valutabile	1	0.0	0.0	1	0.0	0.0	0.0	0.0	
Dato non disponibile	1	100.0	100.0	1	100.0	-	-	-	

		Tutti i pazienti (N=119)			Pazienti con follow-up (N=98)				
Gravità anatomica (peggior TAC)		N	† in TI(%)	† in H(%)	N	† entro 4 giorni(%)*	† 4-7 giorni(%)*	† 8-30 giorni(%)*	† oltre 30 giorni(%)*
		Diffuse Injury I (nessuna patologia visibile)	24	0.0	0.0	19	0.0	0.0	0.0
(D-II) Diffuse injury II	47	2.1	2.1	39	0.0	2.6	0.0	0.0	
Diffuse Injury III (edema)	14	14.3	14.3	11	9.1	10.0	0.0	0.0	
Diffuse Injury IV (shift>5mm)	4	25.0	25.0	3	33.3	0.0	0.0	0.0	
(5-EML) Evacuated mass lesion	26	4.0	3.8	24	4.3	0.0	0.0	0.0	
(6-NEML) Not Evacuated mass lesion	2	0.0	0.0	2	0.0	0.0	0.0	0.0	

† Mortalità (%)

* dalla data del TBI

Report generale - Anno 2016

Follow-Up - Sezione 'Disabilità' - Pazienti pediatrici

Pazienti (N): 98

Esito GOSe :*	Tutti i pazienti (N=98)		Pazienti vivi (N=93)	
	N	%	N	%
Deceduto	5	5.1	-	-
STATO VEGETATIVO	1	1.0	1	1.1
Grave disabilità LOWER LEVEL	8	8.2	8	8.6
Grave disabilità UPPER LEVEL	7	7.1	7	7.5
Moderata disabilità LOWER LEVEL	4	4.1	4	4.3
Moderata disabilità UPPER LEVEL	10	10.2	10	10.8
Buon recupero LOWER LEVEL	21	21.4	21	22.6
Buon recupero UPPER LEVEL	42	42.9	42	45.2

* non sono stati analizzati i pazienti con 'Disabilità pre-trauma'.

Disabilità per i principali sottogruppi di pazienti - N (%)

Età	N	Deceduto	Stato vegetativo(%)	Grave disabilità(%)	Moderata disabilità(%)	Buon recupero(%)
Neonato (0-4 settimane)	0	-	-	-	-	-
1-6 mesi	2	1 (50.0)	0 (0.0)	0 (0.0)	0 (0.0)	1 (50.0)
6-12 mesi	5	0 (0.0)	0 (0.0)	0 (0.0)	0 (0.0)	5 (100.0)
12-24 mesi	6	0 (0.0)	0 (0.0)	2 (33.3)	0 (0.0)	4 (66.7)
2-4 anni	13	0 (0.0)	0 (0.0)	1 (7.7)	3 (23.1)	9 (69.2)
5-8 anni	17	2 (11.8)	0 (0.0)	1 (5.9)	2 (11.8)	12 (70.6)
9-16 anni	55	2 (3.6)	1 (1.8)	11 (20.0)	9 (16.4)	32 (58.2)

Comorbilità	N	Deceduto	Stato vegetativo(%)	Grave disabilità(%)	Moderata disabilità(%)	Buon recupero(%)
Sì	11	0 (0.0)	0 (0.0)	3 (27.3)	1 (9.1)	7 (63.6)
No	87	5 (5.7)	1 (1.1)	12 (13.8)	13 (14.9)	56 (64.4)

Provenienza	N	Deceduto	Stato vegetativo(%)	Grave disabilità(%)	Moderata disabilità(%)	Buon recupero(%)
Stesso ospedale	71	2 (2.8)	1 (1.4)	10 (14.1)	11 (15.5)	47 (66.2)
Altro ospedale	19	1 (5.3)	0 (0.0)	2 (10.5)	3 (15.8)	13 (68.4)
RSA/lungodegenza	0	-	-	-	-	-
Territorio	8	2 (25.0)	0 (0.0)	3 (37.5)	0 (0.0)	3 (37.5)

Tipologia di trauma cranico	N	Deceduto	Stato vegetativo(%)	Grave disabilità(%)	Moderata disabilità(%)	Buon recupero(%)
Penetrante	8	0 (0.0)	0 (0.0)	2 (25.0)	3 (37.5)	3 (37.5)
Chiuso	90	5 (5.6)	1 (1.1)	13 (14.4)	11 (12.2)	60 (66.7)
Non noto	0	-	-	-	-	-

GCS peggiore (prime 24 ore)	N	Deceduto	Stato vegetativo(%)	Grave disabilità(%)	Moderata disabilità(%)	Buon recupero(%)
3-8	30	4 (13.3)	0 (0.0)	9 (30.0)	4 (13.3)	13 (43.3)
9-13	32	0 (0.0)	0 (0.0)	3 (9.4)	4 (12.5)	25 (78.1)
14	15	0 (0.0)	0 (0.0)	1 (6.7)	3 (20.0)	11 (73.3)
Non valutabile	21	1 (4.8)	1 (4.8)	2 (9.5)	3 (14.3)	14 (66.7)

Report generale - Anno 2016

Follow-Up - Sezione 'Disabilità' - Pazienti pediatrici

GCS peggiore delle 24 ore: migliore risposta motoria	N	Deceduto	Stato vegetativo(%)	Grave disabilità(%)	Moderata disabilità(%)	Buon recupero(%)
Al comando verbale obbedisce (5)	39	0 (0.0)	0 (0.0)	4 (10.3)	6 (15.4)	29 (74.4)
Allo stimolo doloroso localizza la sede del dolore (4)	20	0 (0.0)	0 (0.0)	3 (15.0)	3 (15.0)	14 (70.0)
Allo stimolo doloroso flette-si ritrae (3)	10	0 (0.0)	0 (0.0)	4 (40.0)	2 (20.0)	4 (40.0)
Allo stimolo doloroso estende(2)	3	1 (33.3)	0 (0.0)	1 (33.3)	0 (0.0)	1 (33.3)
Nessuna risposta (1)	5	3 (60.0)	0 (0.0)	1 (20.0)	0 (0.0)	1 (20.0)
Non disponibile	21	1 (4.8)	1 (4.8)	2 (9.5)	3 (14.3)	14 (66.7)

Andamento GCS in 48h	N	Deceduto	Stato vegetativo(%)	Grave disabilità(%)	Moderata disabilità(%)	Buon recupero(%)
GCS stabile a 3	3	2 (66.7)	0 (0.0)	1 (33.3)	0 (0.0)	0 (0.0)
GCS da 3 a 4-8	1	0 (0.0)	0 (0.0)	1 (100.0)	0 (0.0)	0 (0.0)
GCS da 3 a > 8	1	0 (0.0)	0 (0.0)	0 (0.0)	0 (0.0)	1 (100.0)
GCS da 4-8 a 3	1	1 (100.0)	0 (0.0)	0 (0.0)	0 (0.0)	0 (0.0)
GCS stabile a 4-8	10	1 (10.0)	0 (0.0)	4 (40.0)	1 (10.0)	4 (40.0)
GCS da 4-8 a > 8	8	0 (0.0)	0 (0.0)	1 (12.5)	1 (12.5)	6 (75.0)
GCS da > 8 a 3	0	-	-	-	-	-
GCS da > 8 a 4-8	3	0 (0.0)	0 (0.0)	1 (33.3)	0 (0.0)	2 (66.7)
GCS stabile a > 8	54	0 (0.0)	0 (0.0)	5 (9.3)	10 (18.5)	39 (72.2)

Ipotensione rilevante clinicamente	N	Deceduto	Stato vegetativo(%)	Grave disabilità(%)	Moderata disabilità(%)	Buon recupero(%)
No	76	1 (1.3)	0 (0.0)	12 (15.8)	11 (14.5)	52 (68.4)
Sì	13	3 (23.1)	0 (0.0)	3 (23.1)	0 (0.0)	7 (53.8)
Non disponibile	9	1 (11.1)	1 (11.1)	0 (0.0)	3 (33.3)	4 (44.4)

Ipossia clinicamente rilevante	N	Deceduto	Stato vegetativo(%)	Grave disabilità(%)	Moderata disabilità(%)	Buon recupero(%)
No	67	1 (1.5)	0 (0.0)	11 (16.4)	11 (16.4)	44 (65.7)
Sì	23	3 (13.0)	0 (0.0)	4 (17.4)	1 (4.3)	15 (65.2)
Non disponibile	8	1 (12.5)	1 (12.5)	0 (0.0)	2 (25.0)	4 (50.0)

Pupille in pronto soccorso	N	Deceduto	Stato vegetativo(%)	Grave disabilità(%)	Moderata disabilità(%)	Buon recupero(%)
Bilateralmente reattive e/o miotiche	65	3 (4.6)	0 (0.0)	9 (13.8)	11 (16.9)	42 (64.6)
Unilateralmente dilatata e non reattiva	7	0 (0.0)	0 (0.0)	3 (42.9)	0 (0.0)	4 (57.1)
Bilateralmente dilatate e non reattive	1	1 (100.0)	0 (0.0)	0 (0.0)	0 (0.0)	0 (0.0)
Non valutabile	1	0 (0.0)	0 (0.0)	0 (0.0)	0 (0.0)	1 (100.0)
Dato non disponibile	1	1 (100.0)	0 (0.0)	0 (0.0)	0 (0.0)	0 (0.0)

Gravità anatomica (peggior TAC)	N	Deceduto	Stato vegetativo(%)	Grave disabilità(%)	Moderata disabilità(%)	Buon recupero(%)
Diffuse Injury I (nessuna patologia visibile)	19	0 (0.0)	0 (0.0)	2 (10.5)	3 (15.8)	14 (73.7)
(D-II) Diffuse injury II	39	1 (2.6)	0 (0.0)	4 (10.3)	4 (10.3)	30 (76.9)
Diffuse Injury III (edema)	11	2 (18.2)	0 (0.0)	4 (36.4)	1 (9.1)	4 (36.4)
Diffuse Injury IV (shift>5mm)	3	1 (33.3)	0 (0.0)	1 (33.3)	0 (0.0)	1 (33.3)
(5-EML) Evacuated mass lesion	24	1 (4.2)	1 (4.2)	4 (16.7)	6 (25.0)	12 (50.0)
(6-NEML) Not Evacuated mass lesion	2	0 (0.0)	0 (0.0)	0 (0.0)	0 (0.0)	2 (100.0)

Report generale - Anno 2016

Follow-Up - Sezione 'Qualità della vita' - Pazienti pediatrici

Pazienti (N): 92**PedsQL - SCORE TOTALE**

Media	78.6
DS	22.5
Mediana	88
Q1-Q3	68.8-96
Min-Max	5-100

PedsQL - SCORE TOTALE

Gravità anatomica (peggiore TAC) (N=92)	N	%	Media	DS	Mediana	Q1-Q3
Diffuse Injury I (nessuna patologia visibile)	19	20.7	91.1	10.3	95.0	85.5-98
(D-II) Diffuse injury II	38	41.3	78.8	21.4	88.0	72-94.8
Diffuse Injury III (edema)	8	8.7	69.4	27.1	71.0	45.2-95
Diffuse Injury IV (shift>5mm)	2	2.2	53.0	43.8	53.0	37.5-68.5
(5-EML) Evacuated mass lesion	23	25.0	73.0	25.7	76.0	61.5-95
(6-NEML) Not Evacuated mass lesion	2	2.2	81.5	9.2	81.5	78.2-84.8

PedsQL - SCORE TOTALE

Esito GOSe (N=92)	N	%	Media	DS	Mediana	Q1-Q3
Deceduto	0	0.0	-	-	-	-
Stato vegetativo	1	1.1	5.0	-	5.0	5-5
Grave disabilità	14	15.2	49.5	21.5	45.0	35-58.8
Moderata disabilità	14	15.2	72.7	20.2	77.5	64.2-88.8
Buon recupero	63	68.5	87.5	14.0	94.0	79.5-97