

---

# Valutazione e miglioramento della qualità dell'assistenza nel trapianto di fegato in Italia

---

sintesi del protocollo (ver. 1.0; 30 agosto 2018)

## **SCOPO DEL PROGETTO**

---

Lo scopo del progetto è duplice. Da un lato deve consentire una raccolta dati comune a tutti i centri che effettuano il trapianto di fegato in Italia e che permetta una valutazione continua della loro performance attraverso il confronto. Da un altro lato il progetto, grazie ad una struttura modulare del software di raccolta dati, deve permettere di integrare facilmente le informazioni di base (Core) con raccolte dati specifiche per progetti centrati su argomenti diversi, svolti anche contemporaneamente. In tal modo si offre la possibilità ad ogni centro interessato di partecipare in modo agevole a più progetti di ricerca finalizzata, sviluppati anche localmente o all'interno di gruppi di centri selezionati.

Le idee ispiratrici → L'autovalutazione è lo strumento più potente per innescare un processo di miglioramento in una organizzazione complessa  
→ Il rigoroso e imparziale confronto con gli altri è il migliore approccio per promuovere l'autovalutazione

## **MATERIALI E METODI**

---

In ciascun Centro Trapianti aderente verrà identificato il referente del progetto, che avrà la responsabilità della raccolta dati e manterrà i contatti con il Centro di Coordinamento. La piattaforma PROSAFE, già in uso nei reparti di terapia intensiva aderenti al gruppo collaborativo GiViTI ([www.giviti.marionegri.it](http://www.giviti.marionegri.it)) verrà utilizzato per la raccolta dati. Questa piattaforma contiene un elaborato strumento di controllo di errori e di validità di ogni singola informazione inserita, assicurando così la qualità dei dati raccolti.

I dati raccolti dai Centri Trapianti aderenti verranno analizzati dal centro di coordinamento. Ogni anno verrà prodotto un rapporto generale e un rapporto personalizzato per ogni Centro partecipante in cui i dati saranno presentati in modo analitico. Il rapporto personalizzato presenterà il confronto dei dati provenienti dal Centro in questione con quelli aggregati.

## **RISULTATI ATTESI**

---

Attraverso i rapporti di ricerca, il progetto offrirà al singolo Centro partecipante un metodo semplice e rigoroso per misurare la propria performance e confrontarla con quella complessiva.

## Due esempi di indicatori di performance contenuti nei rapporti personalizzati

**Banda di calibrazione** – Questo Centro Trapianti presenta una mortalità complessiva in linea con ciò che ci si attende a partire dalla gravità di pazienti ammessi. Nondimeno, l'analisi della banda di calibrazione mostra che il Centro presenta un punto di forza nei pazienti più gravi (dove la mortalità osservata è inferiore a quella attesa, la banda è al di sotto della bisettrice) e un punto di debolezza sui pazienti meno gravi (dove la mortalità osservata è superiore a quella attesa, la banda è al di sopra della bisettrice). E' su quest'ultimo gruppo che dovrebbe concentrarsi per migliorare la performance.

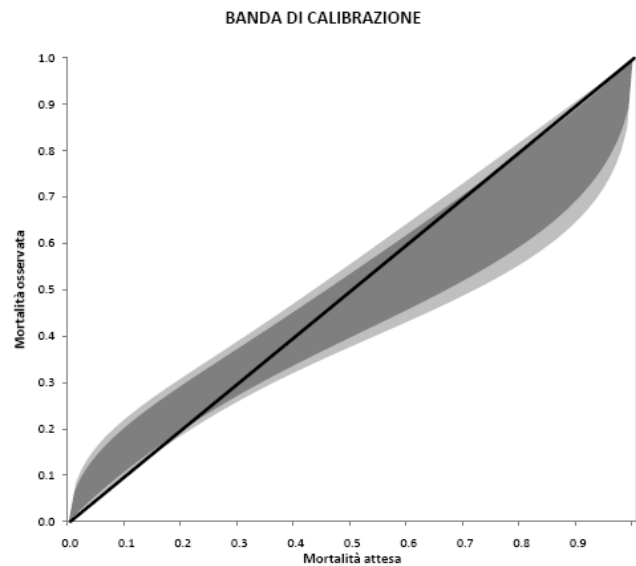
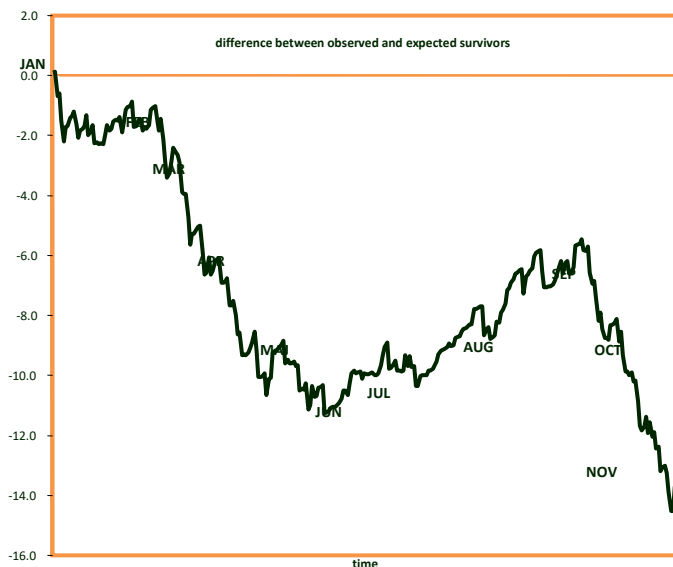


grafico VLAD



**VLAD** – Questo Centro osserva complessivamente circa 14 decessi in più rispetto a quanto previsto. Il grafico VLAD, che monitorizza la performance del singolo Centro nel tempo, mostra due periodi critici: da febbraio alla fine di maggio e da settembre alla fine di novembre. Il Centro dovrebbe cercare di comprendere cosa è accaduto in questi due periodi per migliorare la propria performance.

Questo progetto aiuta quindi il singolo Centro a identificare le proprie aree di eccellenza e di criticità, e a trovare possibili interventi per migliorare la qualità dell'assistenza.

### **SVILUPPO E CARATTERISTICHE DEL SOFTWARE**

La piattaforma **PROSAFE** è stata sviluppata con Python utilizzando Postgres come base dati. La scheda di raccolta dati elettronica è stata creata in modo tale da garantire la registrazione dei dati più rilevanti per la valutazione della performance dei Centri Trapianti.

Lo sviluppo del software è avvenuto alla luce della massima semplificazione dell'inserimento dei dati da parte dell'operatore anche non esperto. Tutte le informazioni raccolte sono corredate dalla rispettiva definizione, in modo da garantire la massima confrontabilità fra i diversi Centri.