

GiViTI

Gruppo Italiano per la Valutazione degli Interventi In Terapia Intensiva

Progetto PROSAFE - Petalo COVID



Anno 2021

Rapporto Popolazione complessiva (60 TI)

Popolazione complessiva (60 TI) - Anno 2021

Caratteristiche della popolazione all'ammissione in TI

Pazienti COVID 19 (N): 4495

Sesso	N	%
Maschio	3107	69.1
Femmina	1388	30.9
Missing	0	

Eta (anni)	N	%
<17	5	0.1
17-45	306	6.8
46-65	1806	40.2
66-75	1610	35.8
>75	768	17.1
Missing	0	
Media	64.6	
DS	11.9	
Mediana	66	
Q1-Q3	58-73	
Min-Max	7-97	

Indice di massa corporea (BMI)	N	%
Sottopeso	45	1.0
Normopeso	1259	28.3
Sovrappeso	1690	37.9
Obeso	1460	32.8
Missing	41	

Stato gestazionale Femmine (N=1386)	N	%
Non fertile	544	39.6
Non gravida/Stato sconosciuto	792	57.7
Attualmente gravida	21	1.5
Post partum	16	1.2
Missing	13	

Comorbidità	N	%
No	1016	22.6
Sì	3476	77.4
Missing	3	

Comorbidità (top 5)	N	%
Ipertensione	2485	55.3
Diabete Tipo II senza terapia insulinica	702	15.6
BPCO moderata	413	9.2
Infarto miocardico	400	8.9
Aritmia	376	8.4
Missing	3	

Provenienza	N	%
Stesso ospedale	3693	82.2
Altro ospedale	796	17.7
RSA/lungodegenza	3	0.1
Territorio	0	0.0
Missing	3	

Provenienza (Reparto) Ospedale (N=4489)	N	%
Reparto medico	2361	52.6
Reparto chirurgico	100	2.2
Pronto soccorso	975	21.7
Altra TI	319	7.1
Terapia subintensiva	734	16.4
Neonatologia	0	0.0
Missing	0	

Motivo del trasferimento da Altra TI (N=319)	N	%
Competenza specialistica	84	26.3
Approccio step-up	69	21.6
Motivi logistico/organizzativi	164	51.4
Approccio step-down	2	0.6
Missing	0	

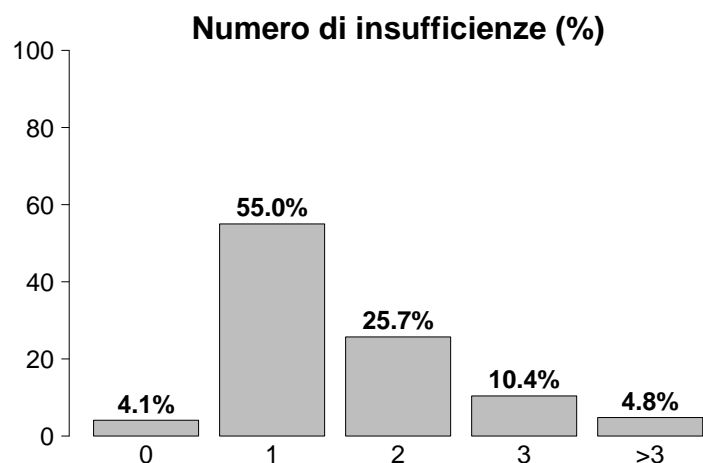
Provenienza (Reparto) Stesso ospedale (N=3693)	N	%
Reparto medico	2113	57.2
Reparto chirurgico	95	2.6
Pronto soccorso	741	20.1
Altra TI	78	2.1
Terapia subintensiva	666	18.0
Neonatologia	0	0.0
Missing	0	

Provenienza (Reparto) Altro ospedale (N=796)	N	%
Reparto medico	248	31.2
Reparto chirurgico	5	0.6
Pronto soccorso	234	29.4
Altra TI	241	30.3
Terapia subintensiva	68	8.5
Neonatologia	0	0.0
Missing	0	

Motivo di ammissione	N	%
Monitoraggio/Svezzamento	222	4.9
Ricovero per presidi o trattamenti	0	0.0
Treatmento intensivo	4245	94.5
Solo supporto ventilatorio	3318	73.9
Solo supporto cardiovascolare	12	0.3
Supporto ventilatorio e cardiovascolare	915	20.4
Missing	0	
Sedazione Palliativa	24	0.5
Accertamento morte/Prelievo d'organo	1	0.0
Missing	3	

Popolazione complessiva (60 TI) - Anno 2021

Caratteristiche della popolazione all'ammissione in TI/pre TI - Diagnosi COVID 19



Insufficienze all'ammissione	N	%
No	185	4.1
Sì	4310	95.9
A: Insufficienza respiratoria	4234	94.2
B: Insufficienza cardiovascolare	928	20.6
C: Insufficienza neurologica	97	2.2
D: Insufficienza epatica	9	0.2
E: Insufficienza renale	1072	23.8
F: Insufficienza acuta dell'epidermide	1	0.0
G: Insufficienza metabolica	715	15.9
H: Insufficienza coagulatoria	26	0.6
Missing	0	

Insufficienze all'amm. (top 5)	N	%
A	2423	53.9
AB	474	10.5
AE	442	9.8
AEG	200	4.4
AG	194	4.3
Missing	0	

Insufficienza respiratoria	N	%
Nessuna	262	5.8
Insufficienza ipossica	3643	81.0
Insufficienza ipercapnica	16	0.4
Insufficienza ipossico-ipercapnica	403	9.0
Intub. mantenimento vie aeree	171	3.8
Missing	0	

Insufficienza cardiovascolare	N	%
Nessuna	3568	79.4
Senza shock	539	12.0
Shock cardiogeno	76	1.7
Shock settico	183	4.1
Shock ipovolemico/emorragico	18	0.4
Shock ipovolemico	46	1.0
Shock anafilattico	0	0.0
Shock neurogeno	1	0.0
Shock di altro tipo	28	0.6
Shock misto	36	0.8
Missing	0	

Insufficienza neurologica	N	%
Nessuna	3906	97.5
Coma cerebrale	39	1.0
Coma metabolico	28	0.7
Coma postanossico	30	0.7
Coma tossico	2	0.0
Missing o non valutabile	490	

Insufficienza renale (AKIN)	N	%
Nessuna	3416	76.1
Lieve	638	14.2
Moderata	272	6.1
Grave	161	3.6
Missing	8	

Insufficienza metabolica	N	%
Nessuna	3772	84.1
pH \leq 7.3, PaCO ₂ < 45 mmHg	153	3.4
Deficit di base \geq 5 mmol/L, lattati > 1.5x	562	12.5
Missing	8	

Condizioni cliniche all'ammissione	N	%
Respiratorie	2093	46.6
ARDS grave	1034	23.0
ARDS moderata	817	18.2
Embolia polmonare	175	3.9
Pneumotorace/pneumomediastino	138	3.1
ARDS lieve	90	2.0
Cardiovascolari	266	5.9
Aritmia grave acuta: tachicardie	65	1.4
Ischemia acuta miocardica	39	0.9
Scomp. card. sinistro con edema polm.	35	0.8
Scomp. card. sinistro senza edema polm.	34	0.8
Infarto miocardico acuto (IMA)	34	0.8
Missing	0	

Tampone SARS-CoV-2 eseguito	N	%
No	60	1.3
Sì	4424	98.7
Tampone POSITIVO	4374	98.9
Missing	11	

BAL/miniBAL/BASP eseguito	N	%
No	3517	78.5
Sì	966	21.5
Tampone POSITIVO	941	97.4
Missing	12	

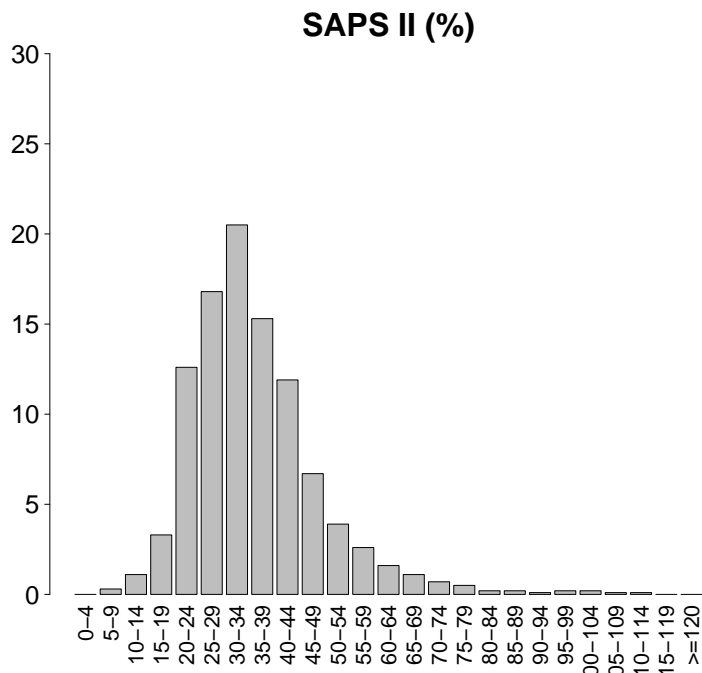
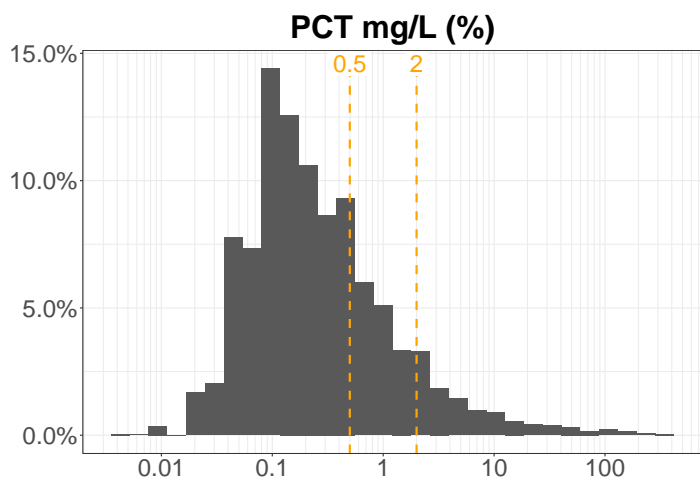
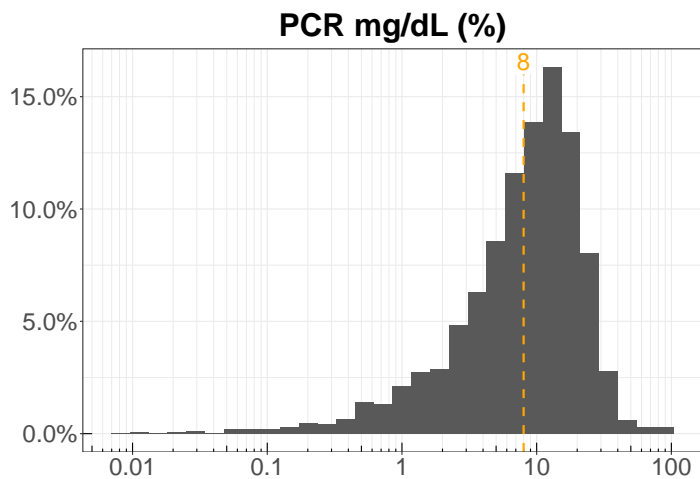
Assist. resp. prima dell'amm. in TI	N	%
Informazione non disponibile	54	1.2
No	556	12.4
Sì	3875	86.4
Solo ossigenoterapia/alti flussi	437	11.3
CPAP con PEEP < 10 cm/H ₂ O	663	17.1
CPAP con PEEP \geq 10 cm/H ₂ O	1950	50.3
Altra ventilazione non-invasiva	825	21.3
Missing	10	

Popolazione complessiva (60 TI) - Anno 2021

Caratteristiche della popolazione all'ammissione in TI/pre TI - Score di gravità

Imaging diagnostico	N	%
TC	2988	66.5
Compatibile con polm. interstiz.	2907	97.3
RX	3215	71.5
Compatibile con polm. interstiz.	3072	95.6
ECO	1045	23.2
Compatibile con polm. interstiz.	1015	97.1
Missing	0	

SAPS II (prime 24h)	
Media	35.7
DS	12.9
Mediana	33
Q1-Q3	27-42
Non valutabile	823
Missing	8

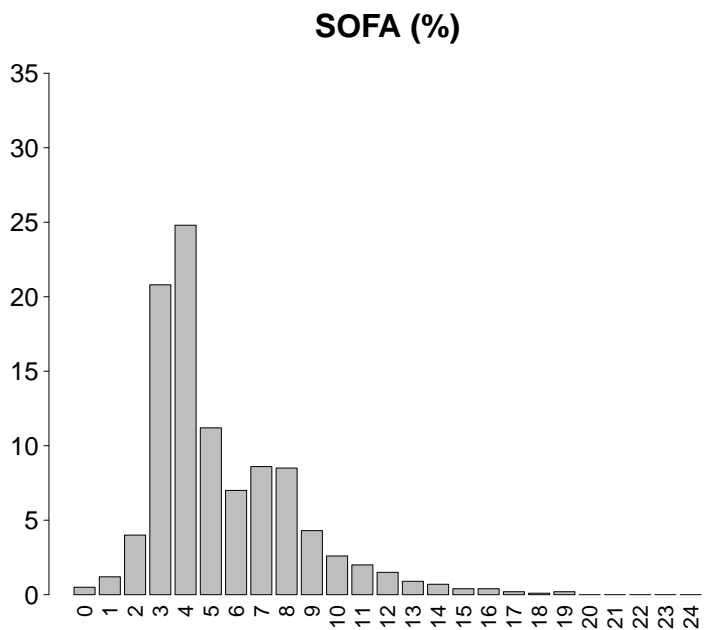


SOFA (prime 24h)	
Media	5.5
DS	2.9
Mediana	4
Q1-Q3	3-7
Non valutabile	823
Missing	9

GCS (ammissione)	
Mediana	15
Q1-Q3	15-15
Non valutabile	487
Missing	3

GCS (prime 24 ore)	
Mediana	15
Q1-Q3	15-15
Non valutabile	823
Missing	3

PaO2/FiO2 (100*mmHg%) (prime 24h)	N	%
>=400 >=53.2 (0)	36	0.8
300-399 39.9-53.1 (1)	86	1.9
200-299 26.6-39.8 (2)	292	6.5
100-199 13.3-26.5 (3)	1711	38.1
<100 <13.3 (4)	2361	52.6
Missing	9	



Popolazione complessiva (60 TI) - Anno 2021
Caratteristiche della popolazione in degenza

Complicanze insorte	N	%
No	1728	38.5
Sì	2762	61.5
Missing	5	

Insufficienze insorte	N	%
No	2681	59.6
Sì	1814	40.4
A: Insufficienza respiratoria	1141	25.4
B: Insufficienza cardiovascolare	1011	22.5
C: Insufficienza neurologica	51	1.1
D: Insufficienza epatica	18	0.4
E: Insufficienza renale (AKIN)	405	9.0
F: Insufficienza acuta dell'epidermide	3	0.1
G: Insufficienza metabolica	45	1.0
H: Insufficienza coagulatoria	39	0.9
Missing	0	

Insufficienze insorte (top 10)	N	%
A	617	13.7
B	416	9.3
AB	308	6.9
BE	108	2.4
ABE	104	2.3
E	76	1.7
AE	53	1.2
G	13	0.3
ABC	10	0.2
ABCE	10	0.2
Missing	0	

Insufficienza respiratoria insorta	N	%
Nessuna	3349	74.6
Intub. manten. vie aeree	132	2.9
Insufficienza ipossica	1026	22.9
Insufficienza ipercapnica	171	3.8
Missing	5	

Insufficienza cardiov. insorta	N	%
Nessuna	3479	77.5
Shock cardiogeno	140	3.1
Shock ipovolemico	53	1.2
Shock ipovolemico/emorragico	28	0.6
Shock settico	678	15.1
Shock anafilattico	1	0.0
Shock neurogeno	1	0.0
Shock di altro tipo	176	3.9
Missing	5	

Insufficienza neurologica insorta	N	%
Nessuna	4439	98.9
Coma cerebrale	24	0.5
Coma metabolico	22	0.5
Coma postanossico	6	0.1
Missing	5	

Insufficienza renale insorta (AKIN)	N	%
Nessuna	4085	91.0
Lieve	35	0.8
Moderata	56	1.2
Grave	314	7.0
Missing	5	

Complicanze insorte	N	%
Respiratorie	788	17.6
ARDS grave	367	8.2
Pneumotorace/pneumomediastino	222	4.9
Versamento pleurico	135	3.0
Atelettasia	123	2.7
Embolia polmonare	88	2.0
Cardiovascolari	516	11.5
Aritmia grave acuta: tachicardie	237	5.3
Arresto cardiaco	96	2.1
Ipertensione polmonare	84	1.9
Trombosi venosa profonda	73	1.6
Scompenso cardiaco destro	60	1.3
Neurologiche	298	6.6
Sopore/agitazione/delirio	218	4.9
CrIMyNe	78	1.7
Crisi epilettiche	19	0.4
Nuovo ictus ischemico	14	0.3
Sanguinamento intracranico non chir.	9	0.2
Gastrointestinali ed epatiche	114	2.5
Sanguin. tratto digerente inferiore	26	0.6
Ileo paralitico	23	0.5
Sindrome da insufficienza epatica	14	0.3
Sanguinamento retroperit.	11	0.2
Patologia acuta delle vie biliari	10	0.2
Altro	134	3.0
Squilibrio metabolico	45	1.0
Patologie nefrourologiche	26	0.6
Categoria/stadio II: Perdita parziale dello spessore cutaneo	21	0.5
Altre patologie	19	0.4
Categoria/stadio III: Perdita totale dello spessore cutaneo	14	0.3
Categoria/stadio IV: Perdita totale dello spessore cutaneo	13	0.3
Altre patologie cute/tessuti molli	7	0.2
Infezioni	1519	33.8
Polmonite	840	18.7
Batteriemia primaria sconosciuta	268	6.0
Inf. basse vie respiratorie NON polmonite	264	5.9
Batteriemia da catetere (CR-BSI)	254	5.7
IVU catetere correlata	251	5.6
Altra infezione fungina	55	1.2
IVU NON catetere correlata	45	1.0
COVID-19	39	0.9
Sepsi clinica	32	0.7
Infezione locale da catetere	27	0.6
Missing	5	

Popolazione complessiva (60 TI) - Anno 2021**Caratteristiche della popolazione in degenza - Pazienti Vaccinati VS Non Vaccinati**

Il paziente ha ricevuto una vaccinazione anti-COVID-19?	N	%
Non noto	20	2.0
No	701	69.8
Sì	284	28.3
Missing	3490	

Il paziente ha già ricevuto la seconda dose?	N	%
Non noto	4	1.4
Vaccino con singola dose	14	4.9
No	38	13.4
Sì	228	80.3
Missing	4211	

Gravità massima - Pazienti NON vaccinati	N	%
SHOCK SETTICO	30	4.3
SEPSI	394	56.2
INFEZIONE SENZA SEPSI	277	39.5
Missing	0	

Gravità massima - Pazienti vaccinati	N	%
SHOCK SETTICO	15	5.3
SEPSI	139	48.9
INFEZIONE SENZA SEPSI	130	45.8
Missing	0	

Gravità massima - Pazienti vaccinati (2° dose / dose singola)	N	%
SHOCK SETTICO	12	5.0
SEPSI	120	49.6
INFEZIONE SENZA SEPSI	110	45.5
Missing	0	

Gravità massima - Pazienti vaccinati (1° dose)	N	%
SHOCK SETTICO	2	5.3
SEPSI	17	44.7
INFEZIONE SENZA SEPSI	19	50.0
Missing	0	

Mortalità ospedaliera - Pazienti NON vaccinati	N	%
Vivi	458	66.2
Deceduti	234	33.8
Missing	9	

Mortalità ospedaliera - Pazienti vaccinati	N	%
Vivi	153	54.8
Deceduti	126	45.2
Missing	5	

Mortalità ospedaliera - Pazienti vaccinati (2° dose / dose singola)	N	%
Vivi	124	52.1
Deceduti	114	47.9
Missing	4	

Mortalità ospedaliera - Pazienti vaccinati (1° dose)	N	%
Vivi	27	73.0
Deceduti	10	27.0
Missing	1	

Le informazioni riguardanti i vaccini sono relative al periodo 2021-06-01 - 2021-12-31.

Popolazione complessiva (60 TI) - Anno 2021

Caratteristiche della popolazione in degenza - Indicatori di processo

Polmonite associata a ventilazione (VAP)	N	%
No	3732	83.0
Sì	762	17.0
Missing	1	

Incidenza di VAP

(Paz. con VAP/1000 gg. di VM pre-VAP)

Stima	18.8
CI (95%)	17.5–20.2

Batteriemia primaria da catetere (CR-BSI)	N	%
No	4236	94.3
Sì	254	5.7
Missing	5	

Incidenza di CR-BSI

(Paz. con CR-BSI/1000 gg. di CVC pre-CR-BSI)

Stima	4.3
CI (95%)	3.8–4.8

Ventilazione	N	%
No	146	3.3
Sì	4346	96.7
Missing	3	

Ventilazione invasiva	N	%
No	1130	25.2
Sì	3362	74.8
Missing	3	

Durata (gg) ventilazione invasiva

N	3360
Mediana	11
Q1–Q3	6–21

Ventilazione non invasiva	N	%
No	2217	49.4
Sì	2275	50.6
Missing	3	

Durata (gg) ventilazione non invasiva

N	2273
Mediana	3
Q1–Q3	1–6

Ventilazione non invasiva (N=2275)	N	%
Sola ventilazione non invasiva	984	43.3
Ventilazione non invasiva fallita	883	38.8
Per svezzamento	280	12.3
Altro	128	5.6
Missing	0	

Ventilazione in pronazione	N	%
No	1675	37.4
Sì	2807	62.6
Occasionale	562	20.0
Sistematica	2244	80.0
Missing	13	

iNO (ossido nitrico inalatorio)	N	%
No	4177	93.0
Sì	315	7.0
Missing	3	

Durata (gg) iNO

N	315
Mediana	4
Q1–Q3	2–8

ECMO	N	%
No	4393	97.8
Sì	99	2.2
Missing	3	

Durata (gg) ECMO

N	99
Mediana	22
Q1–Q3	13–40

Tracheostomia	N	%
No	3350	74.6
Sì	1142	25.4
Missing	3	

Tracheostomia non presente all'ammissione

(N=1074)

	N	%
Chirurgica	101	9.4
Percutwist	108	10.1
Ciaglia	251	23.4
Ciaglia Monodil	526	49.0
Fantoni	4	0.4
Griggs	75	7.0
Altro tipo	3	0.3
Sconosciuto	6	0.6
Missing	0	

Giorni dall'ingresso tracheostomia

N	1074
Mediana	13
Q1–Q3	9–18

Terapia antibiotica	N	%
No	1597	35.6
Sì	2895	64.4
Profilassi	328	7.3
Terapia empirica	2076	46.2
Terapia mirata	1488	33.1
Terapia antifungina	530	11.8
Missing	3	

Terapia con farmaci antivirali	N	%
No	3984	88.9
Sì	498	11.1
Iopinavir/Ritonavir	1	0.0
Darunavir/Cubicistat	1	0.0
Darunavir/Ritonavir	0	0.0
Remdesivir	489	10.9
Altro antivirale	11	0.2
Missing	13	

Popolazione complessiva (60 TI) - Anno 2021

Indicatori di processo - Indicatori di esito

Terapia con cloroquina/idrossicloroquina	N	%
No	4457	99.4
Sì	26	0.6
Missing	12	

Terapia con cortisonici	N	%
No	284	6.3
Sì	4198	93.7
Missing	13	

Terapia con farmaci sperimentali	N	%
No	3697	82.5
Sì	784	17.5
Tocilizumab	431	9.6
Ozono terapia	22	0.5
Sartani	0	0.0
Anakinra (Anti IL1)	34	0.8
IFN-Beta	0	0.0
Immunoglobuline	50	1.1
Altro	279	6.2
Missing	14	

Eparina	N	%
No	177	3.9
Sì	4305	96.1
<=60000 UI/die	1031	24.0
>6000 UI/die	3272	76.0
Missing	13	

Esito TI	N	%
Deceduti	1740	38.8
Trasferito nello stesso ospedale	2220	49.5
Trasferito ad altro ospedale	492	11.0
Dimesso a casa	22	0.5
Dim. in cond. preterminali	13	0.3
Missing	8	

Trasferito a (N=2712)	N	%
Reparto	1604	59.1
Altra TI	421	15.5
Terapia subintensiva	581	21.4
Riabilitazione	99	3.7
Day hospital o RSA/lungodegenza	7	0.3
Missing	0	

Motivo del trasferimento ad Altra TI (N=431)	N	%
Competenza specialistica	47	10.9
Approccio step-up	43	10.0
Motivi logistico/organizzativi	336	78.0
Approccio step-down	5	1.2
Missing	0	

Mortalità in TI	N	%
Vivi	2734	60.9
Deceduti	1753	39.1
Missing	8	

Mortalità ospedaliera *	N	%
Deceduti	1877	42.9
Trasferito in altro ospedale per acuti	487	11.1
Trasferito ad altro regime di ricovero	690	15.8
Assistenza/osped. domiciliare	39	0.9
Dimissione volontaria	4	0.1
Dimesso a casa	1276	29.2
Missing	73	

Altro regime di ricovero* (N=690)	N	%
Riabilitazione nello stesso istituto	111	16.1
Riabilitazione in altro istituto	493	71.4
DH/lungodegenza, stesso ist.	40	5.8
DH/lungodegenza, altro ist.	46	6.7
Missing	0	

Dim. in cond. preterminali* (N=2496)	N	%
No	2469	99.1
Sì	22	0.9
Missing	5	

Mortalità ospedaliera *	N	%
Vivi	2515	56.9
Deceduti	1904	43.1
Missing	27	

Mortalità nell'ultimo ospedale *	N	%
Vivi	2433	55.2
Deceduti	1978	44.8
Missing	35	

Riammissione da reparto	N	%
No	4446	98.9
Sì	49	1.1
Missing	0	

Degenza in TI (giorni)	Media (DS)	15.7 (15.5)
Mediana (Q1-Q3)	11 (6-21)	
Missing	8	

Degenza in TI (giorni) Vivi (N=2734)	Media (DS)	16.1 (16.7)
Mediana (Q1-Q3)	10 (5-22)	
Missing	0	

Degenza in TI (giorni) Deceduti (N=1753)	Media (DS)	15.0 (13.4)
Mediana (Q1-Q3)	12 (6-20)	
Missing	0	

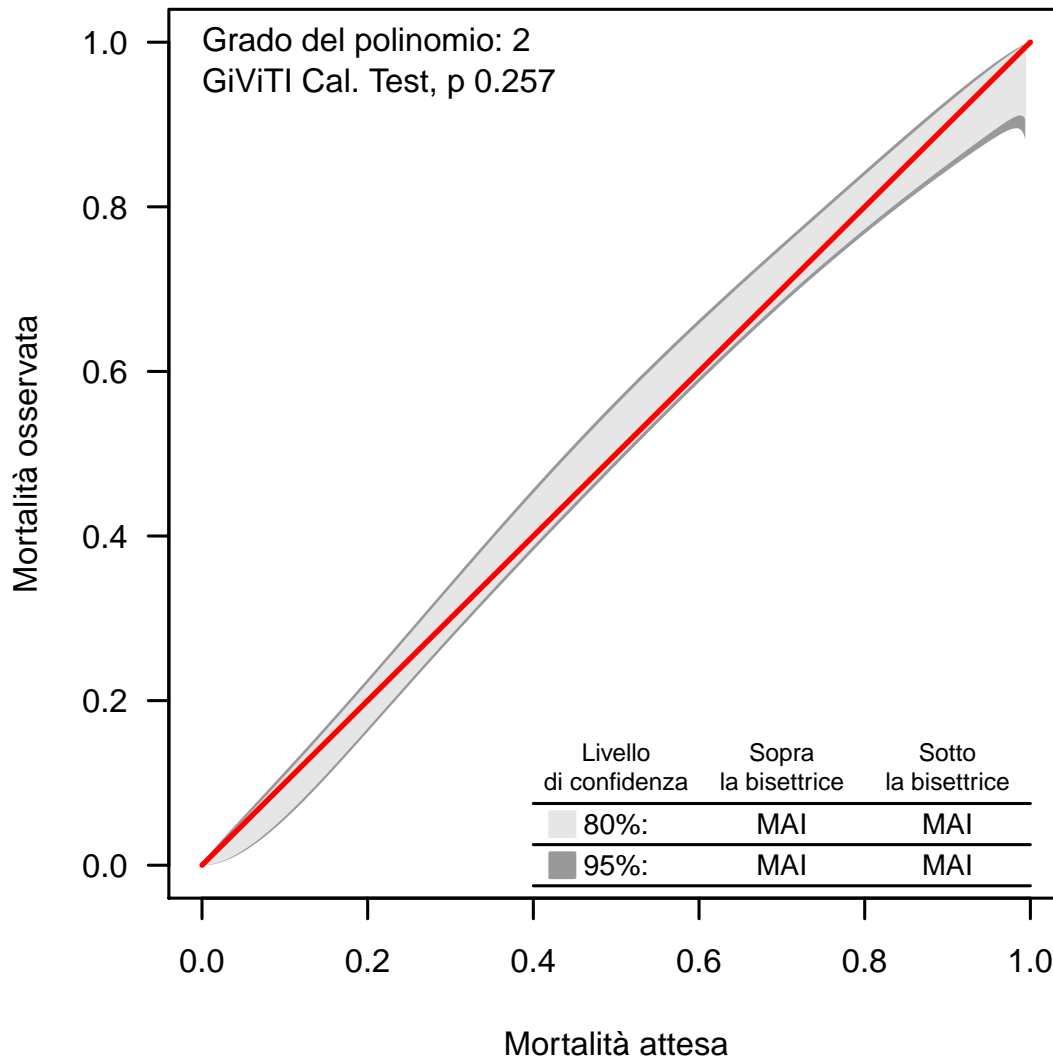
Degenza ospedaliera (giorni)	Media (DS)	28.4 (23.8)
Mediana (Q1-Q3)	22 (14-36)	
Missing	27	

* Statistiche calcolate sui soli pazienti ammessi nei mesi con % di status 4 superiore alla soglia prefissata (riammissioni escluse) (N=4446).

Popolazione complessiva (60 TI) - Anno 2021**Analisi della mortalità ospedaliera** - Pazienti adulti COVID valutati nel modello GiViTIModello di previsione: **GiViTI 2020 (COVID)**

Totale pazienti = 4338
Totale decessi attesi (E) = 1899.5
Totale decessi osservati (O) = 1927

Rapporto O/E = 1.01
 Intervallo di confidenza O/E (95%) = (0.99,1.04)

Banda di calibrazione

La banda di calibrazione permette di confrontare la mortalità osservata con quella attesa (modello di previsione: GiViTI 2020 (COVID)). Sono presentate due diverse bande: la prima, in grigio chiaro, con un livello di confidenza dell'80% e la seconda, in grigio scuro, con un livello di confidenza del 95%. La banda al di sopra della bisettrice indica una mortalità osservata superiore a quella attesa; viceversa, la banda al di sotto della bisettrice indica una mortalità osservata inferiore a quella attesa. Più elevato è il grado del polinomio, più complessa risulta la relazione tra mortalità attesa ed osservata. Un test di calibrazione GiViTI significativo ($p < 0.05$) indica una differenza statisticamente rilevante tra decessi attesi e osservati. La banda è disegnata nel range dei valori di mortalità attesa. Per maggiori informazioni si veda [PLoS ONE 6(2): e16110].

Popolazione complessiva (38 TI) - Anno 2021

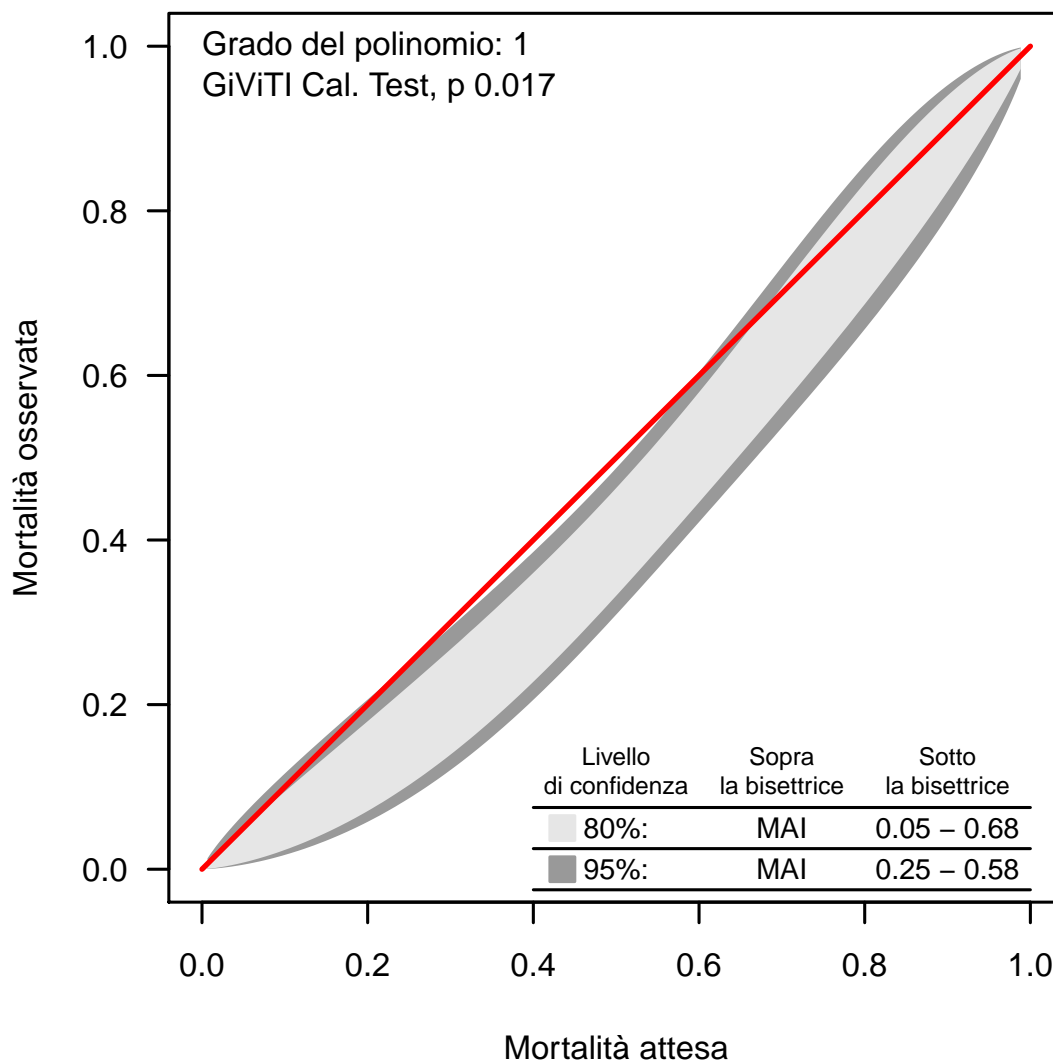
Analisi della mortalità ospedaliera - Pazienti adulti COVID VACCINATI valutati nel modello GiViTI

Modello di previsione: **GiViTI 2020 (COVID)**

Totale pazienti = 270
Totale decessi attesi (E) = 137.6
Totale decessi osservati (O) = 119

Rapporto O/E = 0.86
 Intervallo di confidenza O/E (95%) = (0.77,0.96)

Banda di calibrazione

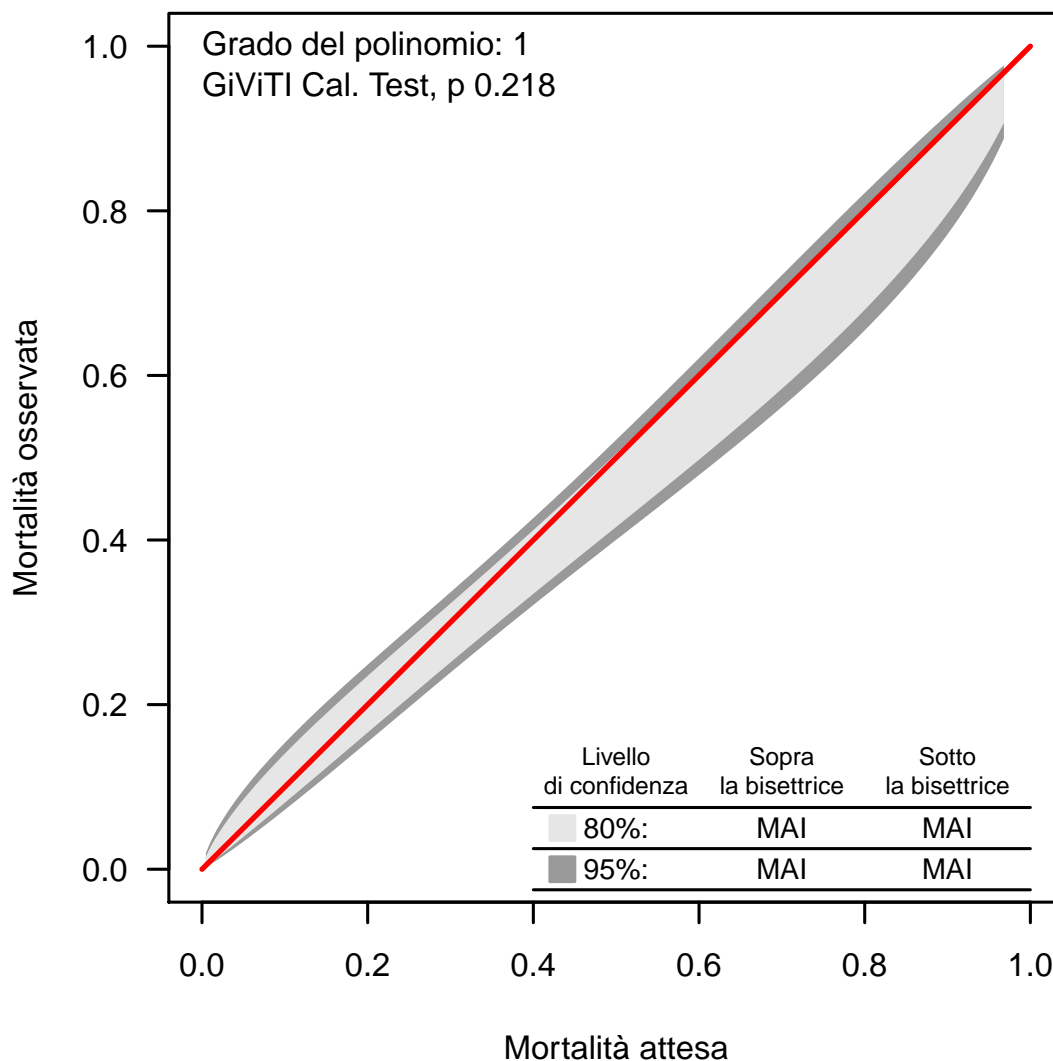


La banda di calibrazione permette di confrontare la mortalità osservata con quella attesa (modello di previsione: GiViTI 2020 (COVID)). Sono presentate due diverse bande: la prima, in grigio chiaro, con un livello di confidenza dell'80% e la seconda, in grigio scuro, con un livello di confidenza del 95%. La banda al di sopra della bisettrice indica una mortalità osservata superiore a quella attesa; viceversa, la banda al di sotto della bisettrice indica una mortalità osservata inferiore a quella attesa. Più elevato è il grado del polinomio, più complessa risulta la relazione tra mortalità attesa ed osservata. Un test di calibrazione GiViTI significativo ($p < 0.05$) indica una differenza statisticamente rilevante tra decessi attesi e osservati. La banda è disegnata nel range dei valori di mortalità attesa. Per maggiori informazioni si veda [PLoS ONE 6(2): e16110].

Popolazione complessiva (38 TI) - Anno 2021**Analisi della mortalità ospedaliera** - Pazienti adulti COVID NON VACCINATI valutati nel modello GiViTIModello di previsione: **GiViTI 2020 (COVID)**

Totale pazienti = 679
Totale decessi attesi (E) = 239.4
Totale decessi osservati (O) = 227

Rapporto O/E = 0.95
 Intervallo di confidenza O/E (95%) = (0.86,1.04)

Banda di calibrazione

La banda di calibrazione permette di confrontare la mortalità osservata con quella attesa (modello di previsione: GiViTI 2020 (COVID)). Sono presentate due diverse bande: la prima, in grigio chiaro, con un livello di confidenza dell'80% e la seconda, in grigio scuro, con un livello di confidenza del 95%. La banda al di sopra della bisettrice indica una mortalità osservata superiore a quella attesa; viceversa, la banda al di sotto della bisettrice indica una mortalità osservata inferiore a quella attesa. Più elevato è il grado del polinomio, più complessa risulta la relazione tra mortalità attesa ed osservata. Un test di calibrazione GiViTI significativo ($p < 0.05$) indica una differenza statisticamente rilevante tra decessi attesi e osservati. La banda è disegnata nel range dei valori di mortalità attesa. Per maggiori informazioni si veda [PLoS ONE 6(2): e16110].